



SALA SITUACIONAL

COE SALUD

S.E. 06 - 2019



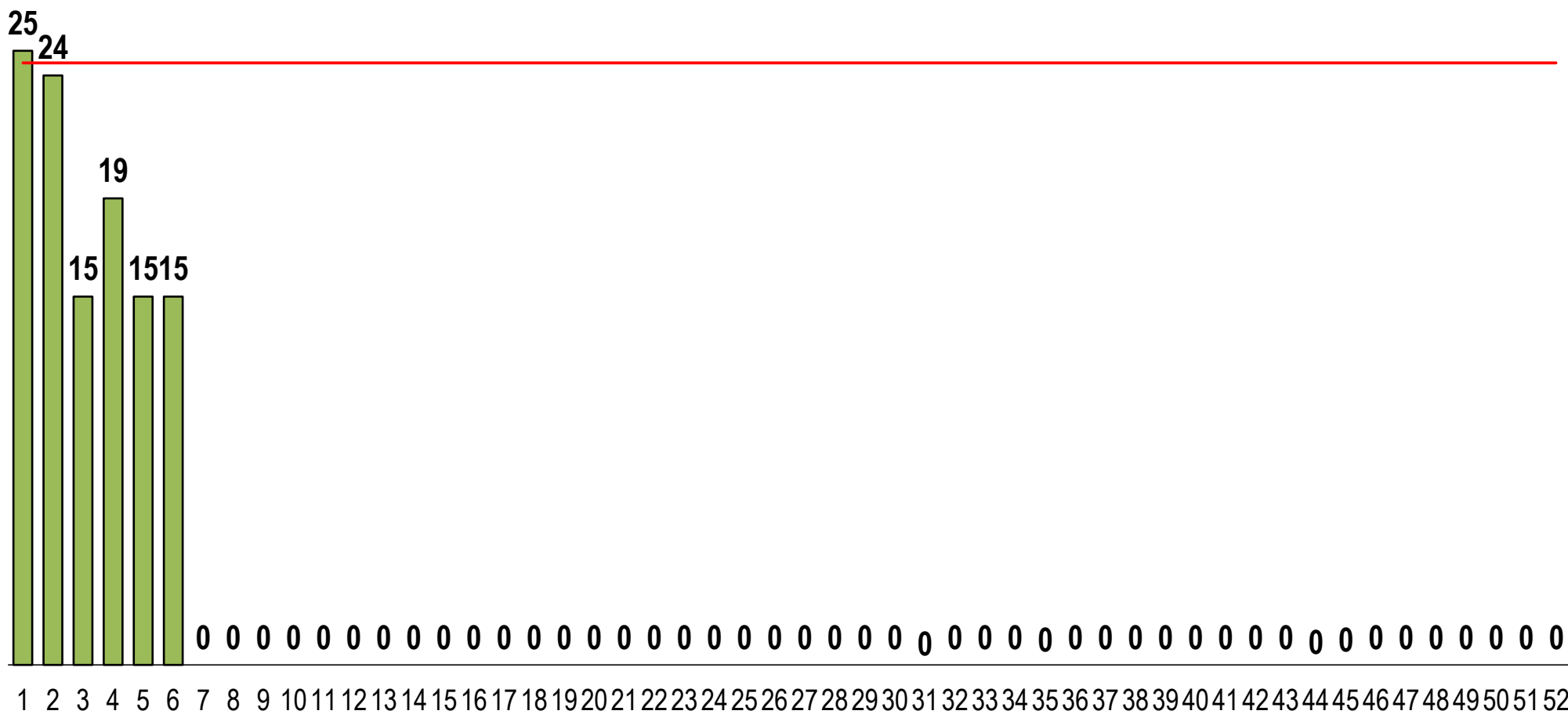


VIGILANCIA DE ACCIDENTES DE TRANSITO EN EL HOSPITAL REGIONAL DE HUACHO S.E. 06





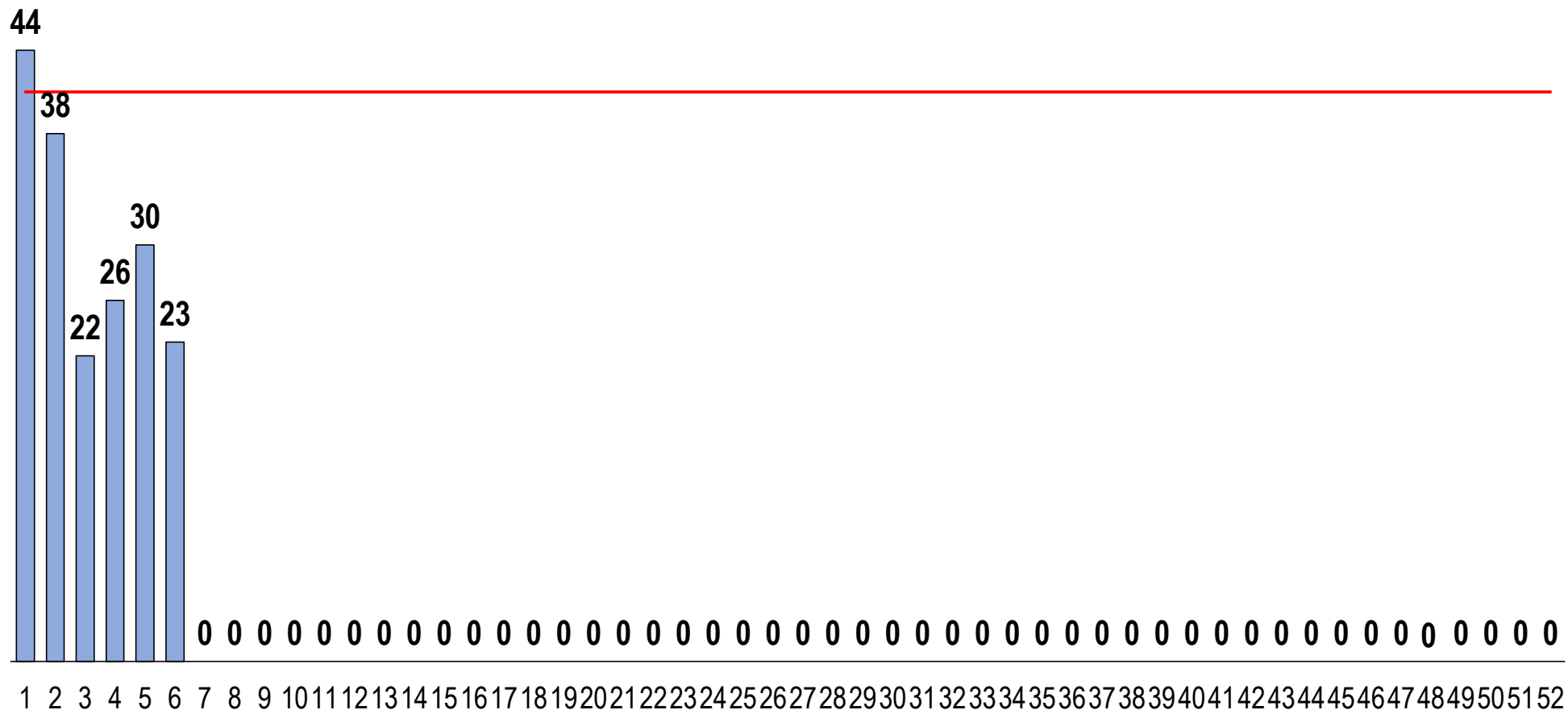
ACCIDENTE DE TRÁNSITO POR SEMANAS EPIDEMIOLOGICAS, ATENDIDOS EN EL HOSPITAL REGIONAL DE HUACHO A LA S.E. 06 - 2019



FUENTE: BASE DE DATOS NOTIWEB RED HUAURA – OYÓN / UNIDAD: EPIDEMIOLOGIA Y SALUD AMBIENTAL - COE



LESIONADOS EN ACCIDENTE DE TRÁNSITO POR SEMANAS EPIDEMIOLOGICAS, ATENDIDOS EN EL HOSPITAL REGIONAL DE HUACHO A LA S.E. 06 - 2019



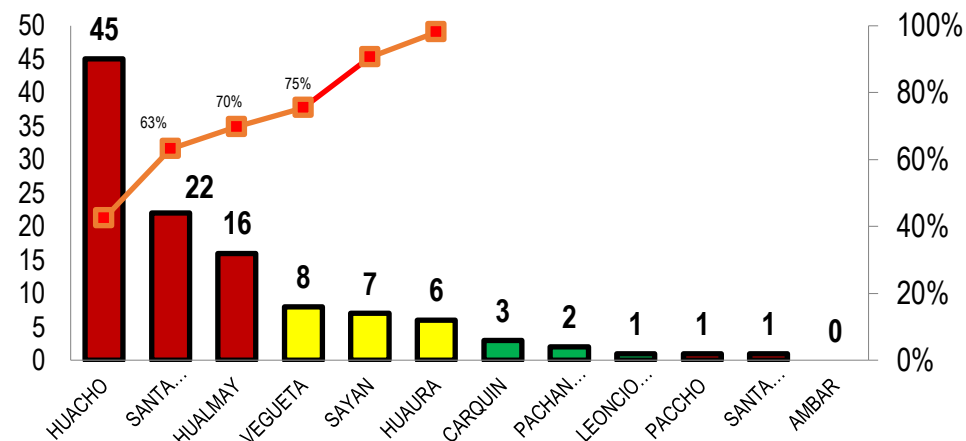
FUENTE: BASE DE DATOS NOTIWEB RED HUAURA – OYÓN / UNIDAD: EPIDEMIOLOGIA Y SALUD AMBIENTAL - COE

VIGILANCIA DE ACCIDENTES DE TRANSITO S.E. 06- 2019

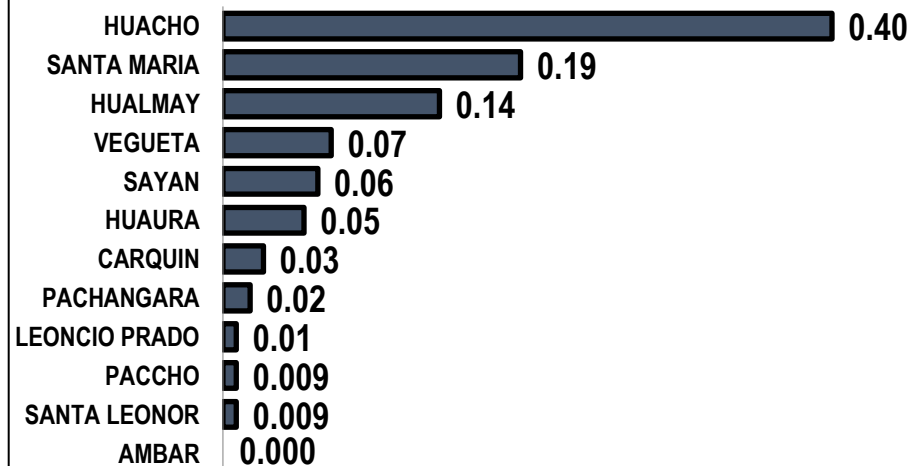
ACCIDENTES DE TRANSITO POR DISTRITOS DE PRODCEDENCIA,
ATENDIDOS EN EL HOSPITAL REGIONAL DE HUACHO A LA S.E. 06 - 2019

DISTRITO	N° ACCDTES	PROPORCIÓN
HUACHO	45	40.2%
SANTA MARIA	22	19.6%
HUALMAY	16	14.3%
VEGUETA	8	7.1%
SAYAN	7	6.3%
HUAURA	6	5.4%
CARQUIN	3	2.7%
PACHANGARA	2	1.8%
LEONCIO PRADO	1	0.9%
PACCHO	1	0.9%
SANTA LEONOR	1	0.9%
TOTAL	112	

FRECUENCIA ACUMULADA DE ACCIDENTES DE TRANSITO ATENDIDOS EN
EL HOSPITAL REGIONAL DE HUACHO A LA S.E.6- 2018



PROPORCION DE ACCIDENTES DE TRANSITO ATENDIDOS EN EL
HOSPITAL REGIONAL DE HUACHO A LA S.E.6- 2018





VIGILANCIA DE LESIONADOS POR ACCIDENTE DE TRÁNSITO

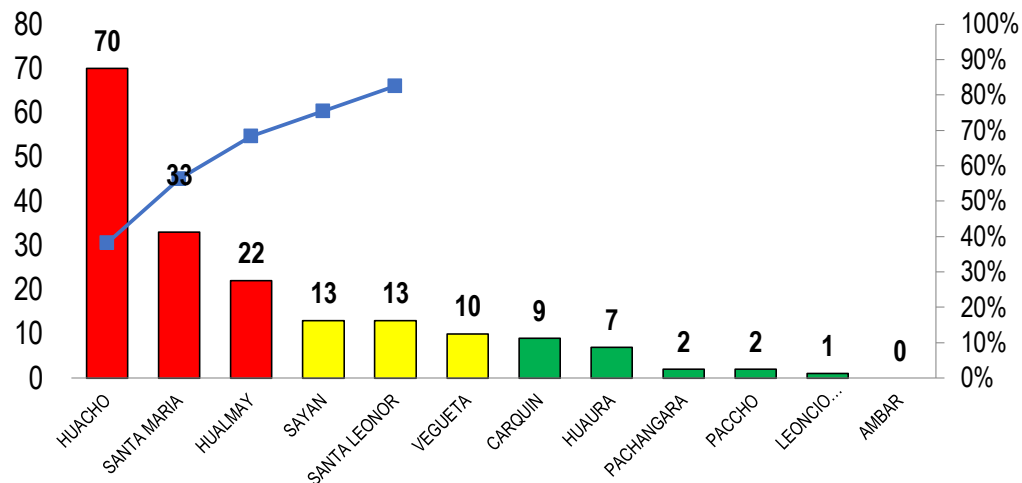
S.E. 06 - 2019



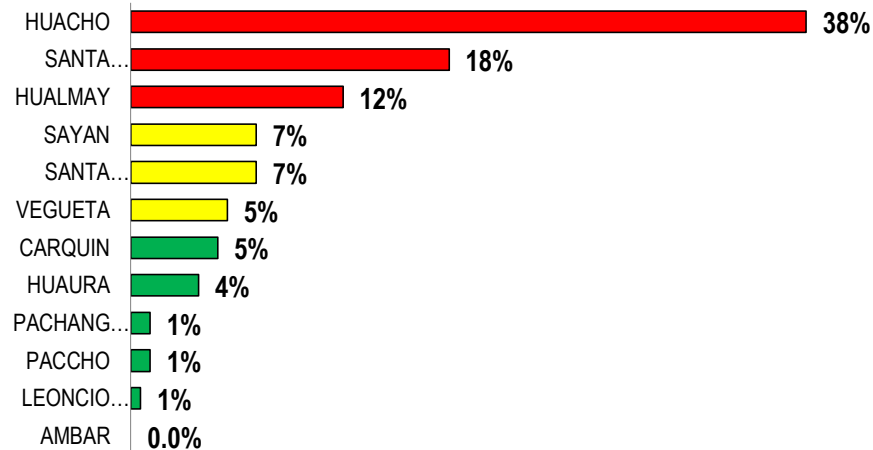
LESIONADOS POR ACCIDENTES DE TRANSITO POR DISTRITOS DE
PRODCEDENCIA, ATENDIDOS EN EL HOSPITAL REGIONAL DE HUACHO
A LA S.E. 06 - 2019

DISTRITO	LESIONADOS	PROPORCIÓN
HUACHO	70	38.5%
SANTA MARIA	33	18.1%
HUALMAY	22	12.1%
SAYAN	13	7.1%
SANTA LEONOR	13	7.1%
VEGUETA	10	5.5%
CARQUIN	9	4.9%
HUAURA	7	3.8%
PACHANGARA	2	1.1%
PACCHO	2	1.1%
LEONCIO PRADO	1	0.5%
TOTAL	182	

FRECUENCIA ACUMULADA DE LESIONADOS POR ACCIDENTES DE TRANSITO SEGÚN DISTRITOS
ATENDIDOS EN EL HOSPITAL REGIONAL DE HUACHO A LA S.E. 06 - 2019



PORCENTAJE DE LESIONADOS POR ACCIDENTES DE TRANSITO SEGÚN DISTRITOS
ATENDIDOS EN EL HOSPITAL REGIONAL DE HUACHO A LA S.E. 06 - 2019





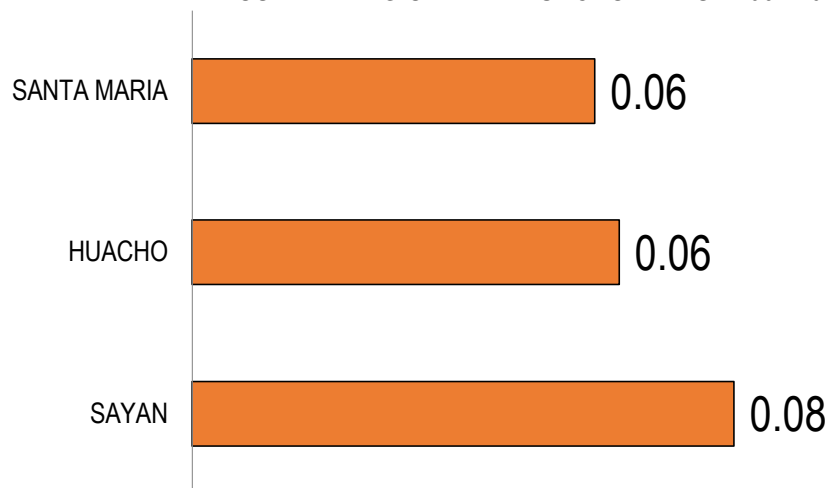
VIGILANCIA DE DEFUNCION POR ACCIDENTES DE TRANSITO A LA S.E. 06 - 2019



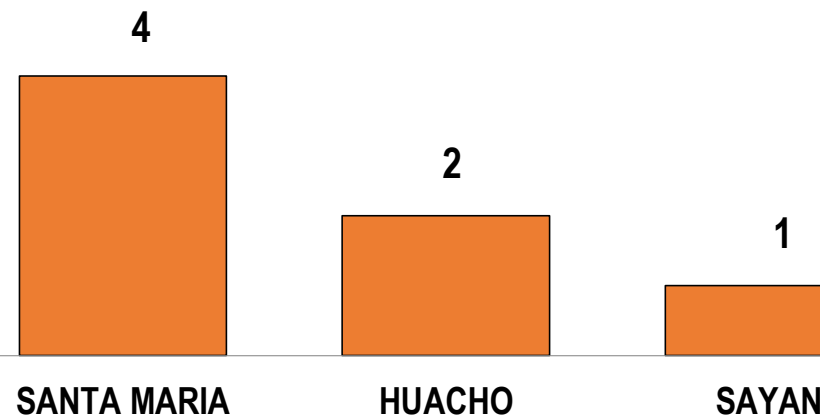
DEFUNCION POR ACCIDENTE DE TRANSITO POR DISTRITOS DE PROCEDENCIA, ATENDIDOS
EN EL HOSPITAL REGIONAL DE HUACHO A LA S.E. 06- 2019

DISTRITO	N° FALLECIDOS	TASA DE LETALIDAD
SANTA MARIA	4	0.08
HUACHO	2	0.02
SAYAN	1	0.07
TOTAL	7	

TASA DE LETALIDAD POR ACCIDENTADO DE TRÁNSITO ATENDIDO
EN EL HOSPITAL REGIONAL DE HUACHO A LA S.E. 06 - 2019



FALLECIDOS POR ACCIDENTE DE TRÁNSITO ATENDIDO EN EL
HOSPITAL REGIONAL HUACHO A LA S.E. 06 - 2019





VIGILANCIA DE ACCIDENTES DE TRANSITO MASIVOS A LA S.E. 06- 2019



ACCIDENTE DE TRANSITO MASIVOS POR DISTRITOS DE PROCEDENCIA,
ATENDIDOS EN EL HOSPITAL REGIONAL DE HUACHO A LA S.E. 06 - 2019

DISTRITO	ACC. MASIVOS	PROPORCIÓN
SANTA MARIA	3	23.1%
SAYAN	3	23.1%
HUALMAY	3	23.1%
HUACHO	2	15.4%
HUAURA	2	15.4%
TOTAL	13	

