



SALA SITUACIONAL

COE SALUD

S.E. 13 - 2019



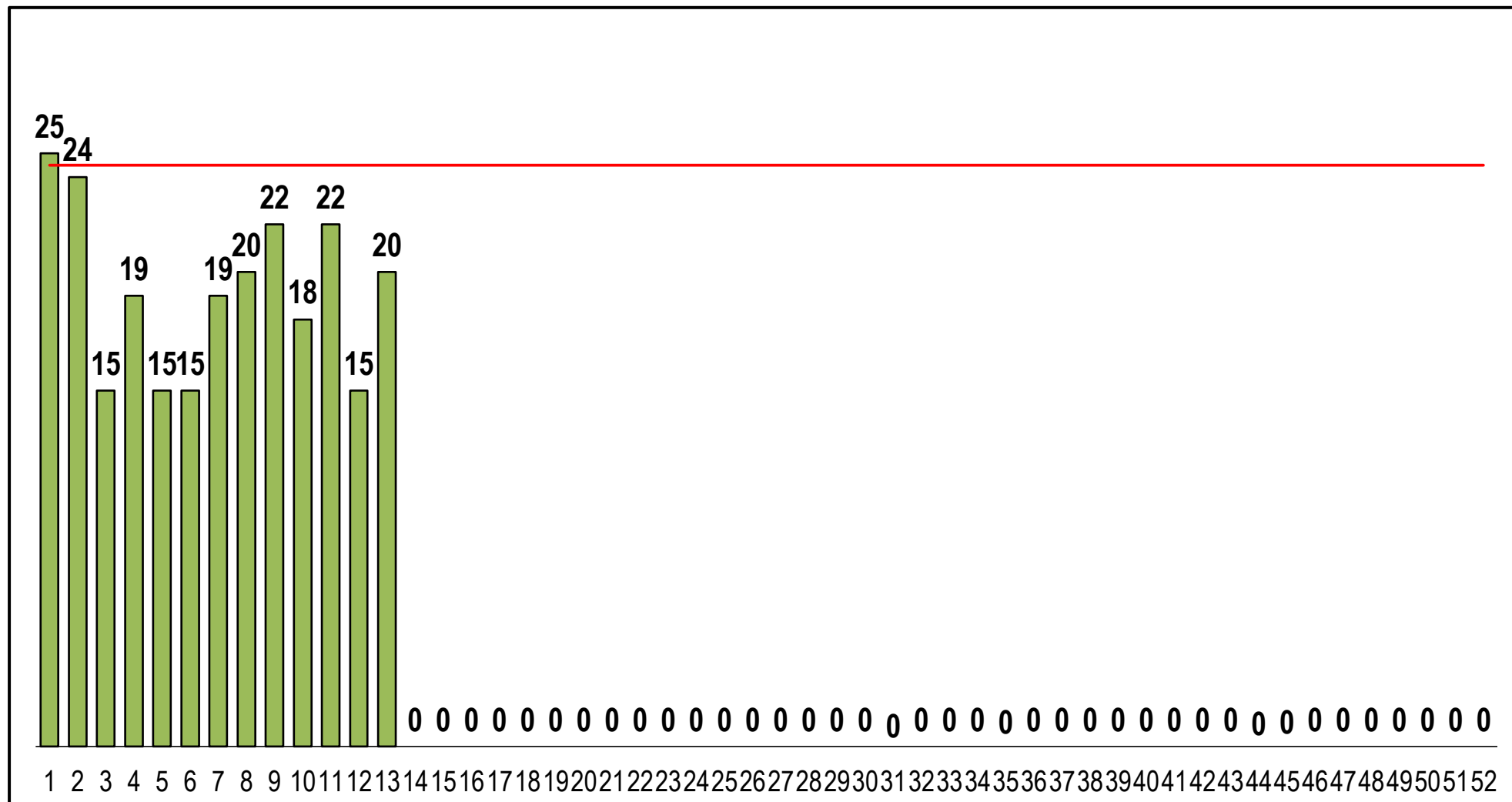


VIGILANCIA DE ACCIDENTES DE TRANSITO EN EL HOSPITAL REGIONAL DE HUACHO S.E. 13





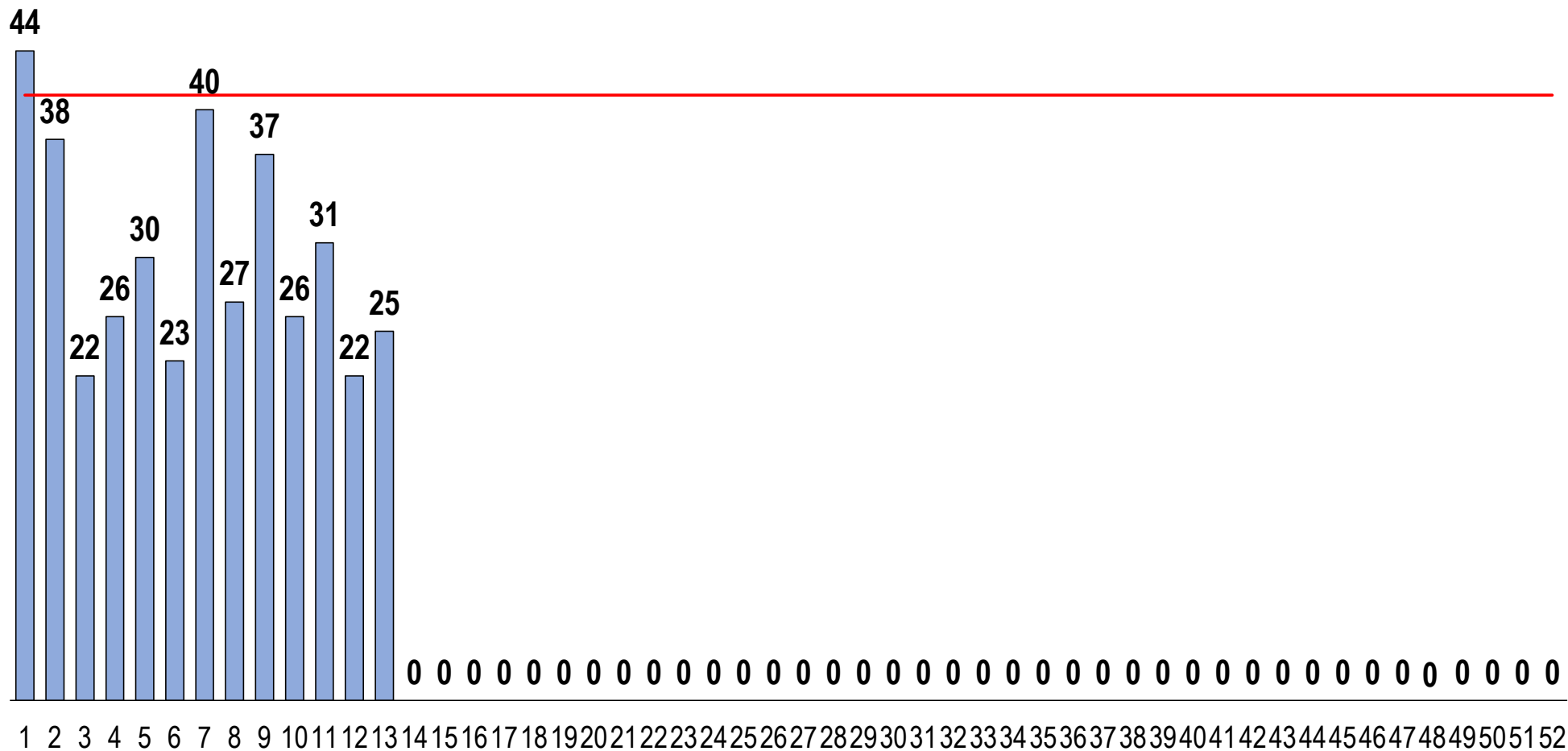
ACCIDENTE DE TRÁNSITO POR SEMANAS EPIDEMIOLOGICAS, ATENDIDOS EN EL HOSPITAL REGIONAL DE HUACHO A LA S.E. 13 - 2019



FUENTE: BASE DE DATOS NOTIWEB RED HUAURA – OYÓN / UNIDAD: EPIDEMIOLOGIA Y SALUD AMBIENTAL - COE



LESIONADOS EN ACCIDENTE DE TRÁNSITO POR SEMANAS EPIDEMIOLOGICAS, ATENDIDOS EN EL HOSPITAL REGIONAL DE HUACHO A LA S.E. 13 - 2019



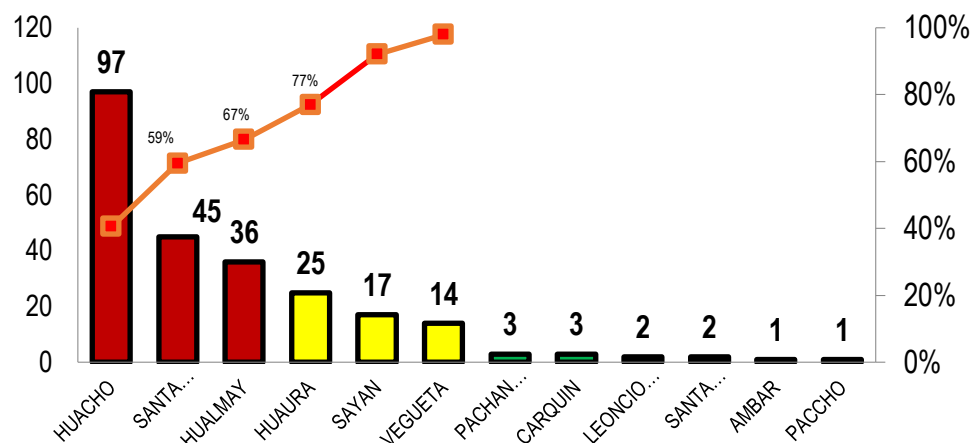
FUENTE: BASE DE DATOS NOTIWEB RED HUAURA – OYÓN / UNIDAD: EPIDEMIOLOGIA Y SALUD AMBIENTAL - COE

VIGILANCIA DE ACCIDENTES DE TRANSITO S.E. 13 - 2019

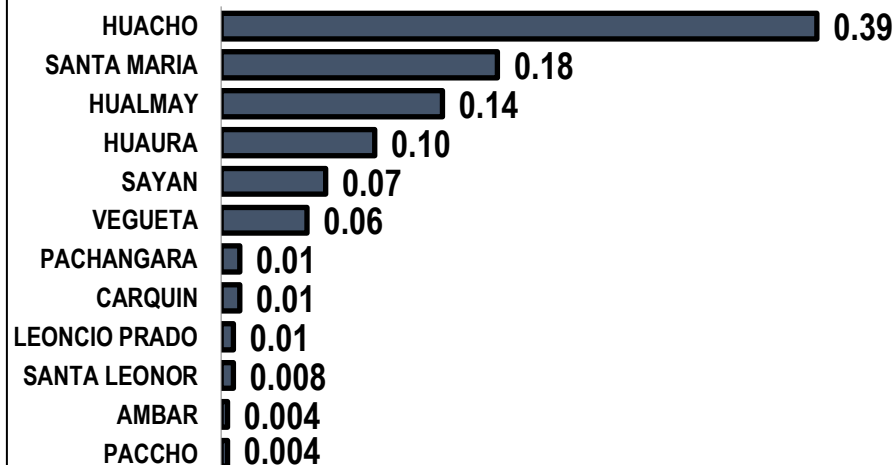
ACCIDENTES DE TRANSITO POR DISTRITOS DE PRODCEDENCIA,
ATENDIDOS EN EL HOSPITAL REGIONAL DE HUACHO A LA S.E. 13 - 2019

DISTRITO	N° ACCDTES	PROPORCIÓN
HUACHO	97	39.4%
SANTA MARIA	45	18.3%
HUALMAY	36	14.6%
HUAURA	25	10.2%
SAYAN	17	6.9%
VEGUETA	14	5.7%
PACHANGARA	3	1.2%
CARQUIN	3	1.2%
LEONCIO PRADO	2	0.8%
SANTA LEONOR	2	0.8%
AMBAR	1	0.4%
PACCHO	1	0.4%
TOTAL	246	

FRECUENCIA ACUMULADA DE ACCIDENTES DE TRANSITO ATENDIDOS EN
EL HOSPITAL REGIONAL DE HUACHO A LA S.E.13- 2018



PROPORCION DE ACCIDENTES DE TRANSITO ATENDIDOS EN EL
HOSPITAL REGIONAL DE HUACHO A LA S.E.13- 2018





VIGILANCIA DE LESIONADOS POR ACCIDENTE DE TRÁNSITO

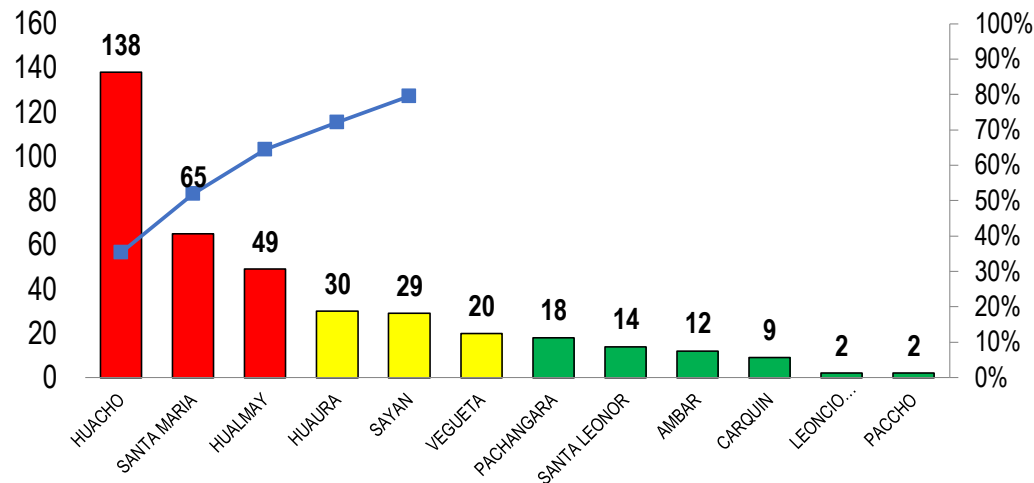
S.E. 13 - 2019



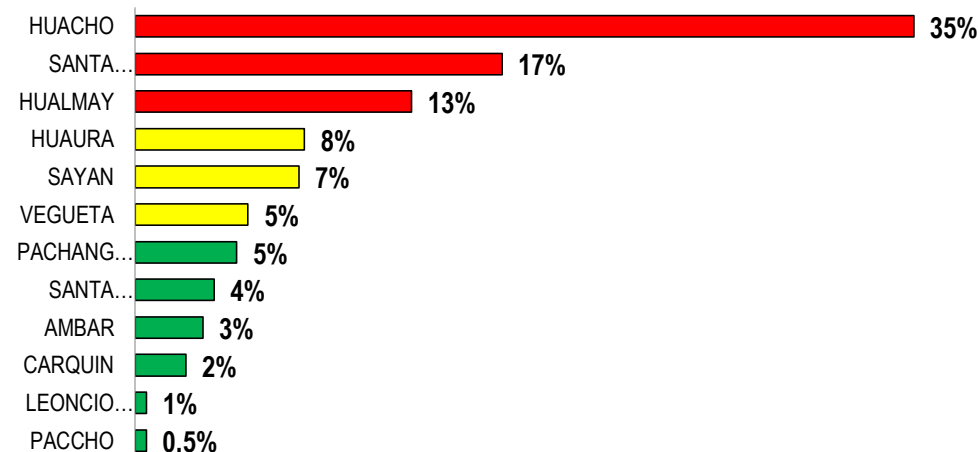
LESIONADOS POR ACCIDENTES DE TRANSITO POR DISTRITOS DE
PRODCEDENCIA, ATENDIDOS EN EL HOSPITAL REGIONAL DE HUACHO

DISTRITO	LESIONADOS	PROPORCIÓN
HUACHO	138	35.5%
SANTA MARIA	65	16.7%
HUALMAY	49	12.6%
HUAURA	30	7.7%
SAYAN	29	7.5%
VEGUETA	20	5.1%
PACHANGARA	18	4.6%
SANTA LEONOR	14	3.6%
AMBAR	12	3.1%
CARQUIN	9	2.3%
LEONCIO PRADO	2	0.5%
PACCHO	2	0.5%
IHUARI-Acotama	1	0.3%
TOTAL	389	

FRECUENCIA ACUMULADA DE LESIONADOS POR ACCIDENTES DE TRANSITO SEGÚN DISTRITOS
ATENDIDOS EN EL HOSPITAL REGIONAL DE HUACHO A LA S.E. 13- 2019



PORCENTAJE DE LESIONADOS POR ACCIDENTES DE TRANSITO SEGÚN DISTRITOS
ATENDIDOS EN EL HOSPITAL REGIONAL DE HUACHO A LA S.E. 13- 2019



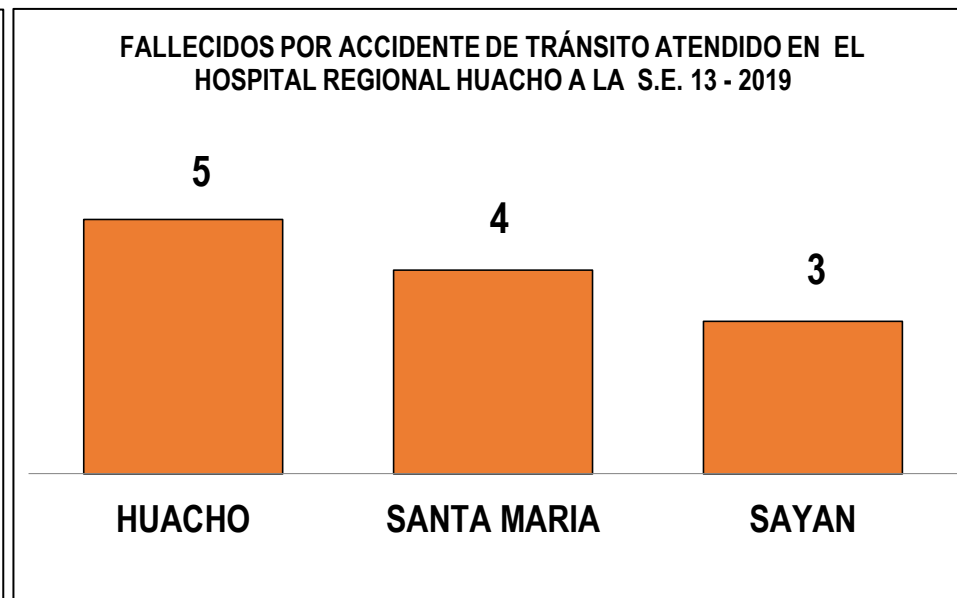
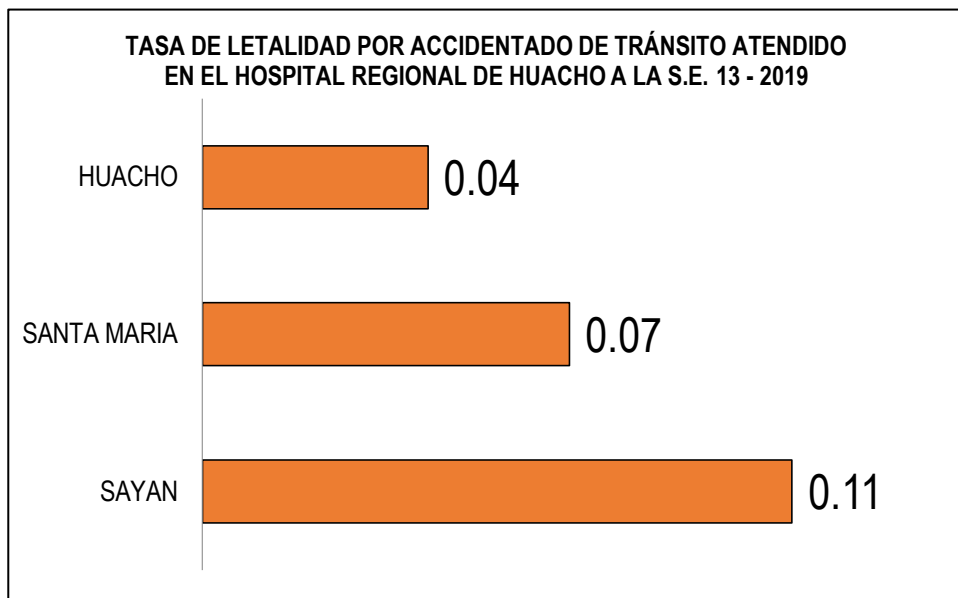


VIGILANCIA DE DEFUNCION POR ACCIDENTES DE TRANSITO A LA S.E. 13 - 2019



DEFUNCION POR ACCIDENTE DE TRANSITO POR DISTRITOS DE PROCEDENCIA, ATENDIDOS
EN EL HOSPITAL REGIONAL DE HUACHO A LA S.E. 13 - 2019

DISTRITO	N° FALLECIDOS	TASA DE LETALIDAD
HUACHO	5	0.04
SANTA MARIA	4	0.07
SAYAN	3	0.11
TOTAL	12	





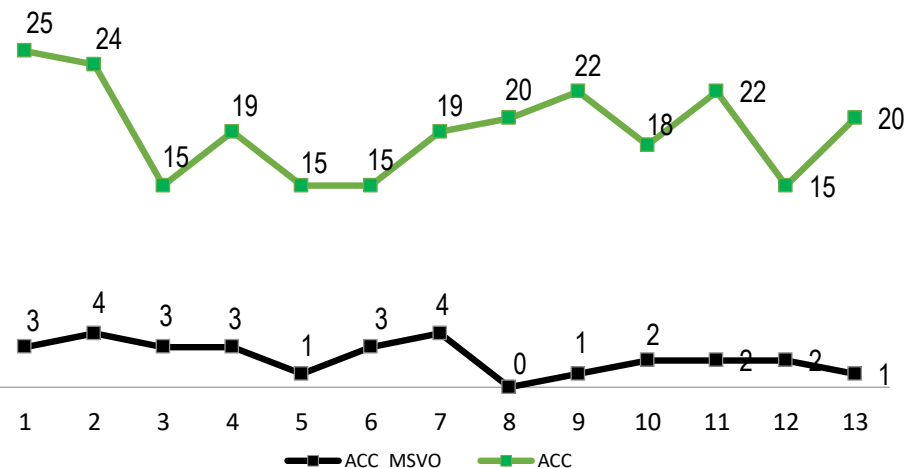
VIGILANCIA DE ACCIDENTES DE TRANSITO MASIVOS A LA S.E. 13 - 2019



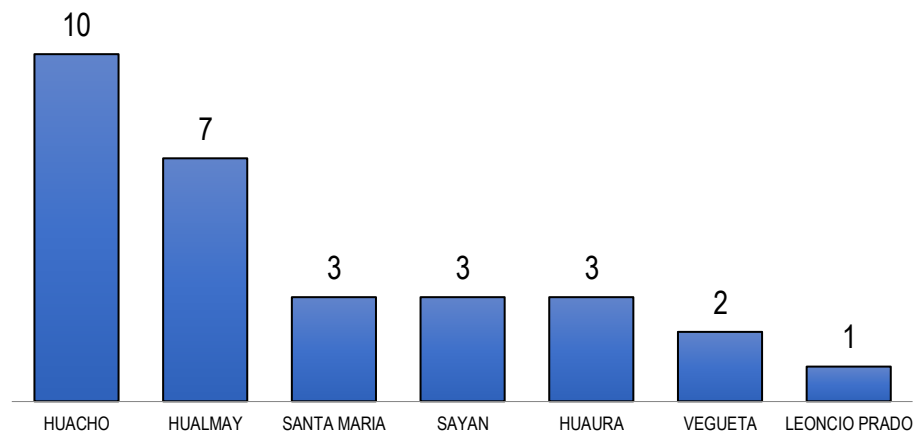
ACCIDENTE DE TRANSITO MASIVOS POR DISTRITOS DE PROCEDENCIA,
ATENDIDOS EN EL HOSPITAL REGIONAL DE HUACHO A LA S.E. 13 - 2019

DISTRITO	ACC. MASIVOS	PROPORCIÓN
HUACHO	10	34.5%
HUALMAY	7	24.1%
SANTA MARIA	3	10.3%
SAYAN	3	10.3%
HUAURA	3	10.3%
VEGUETA	2	6.9%
LEONCIO PRADO	1	3.4%
TOTAL	29	

ACCIDENTES DE TRÁNSITO MASIVOS POR DISTRITOS ATENDIDOS
EN EL HOSPITAL REGIONAL HUACHO A LA S.E.13 - 2019

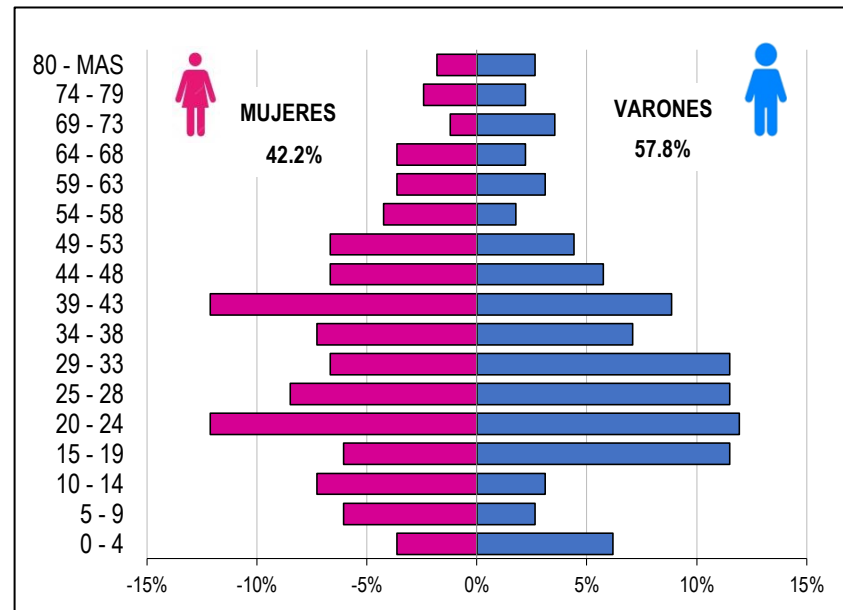
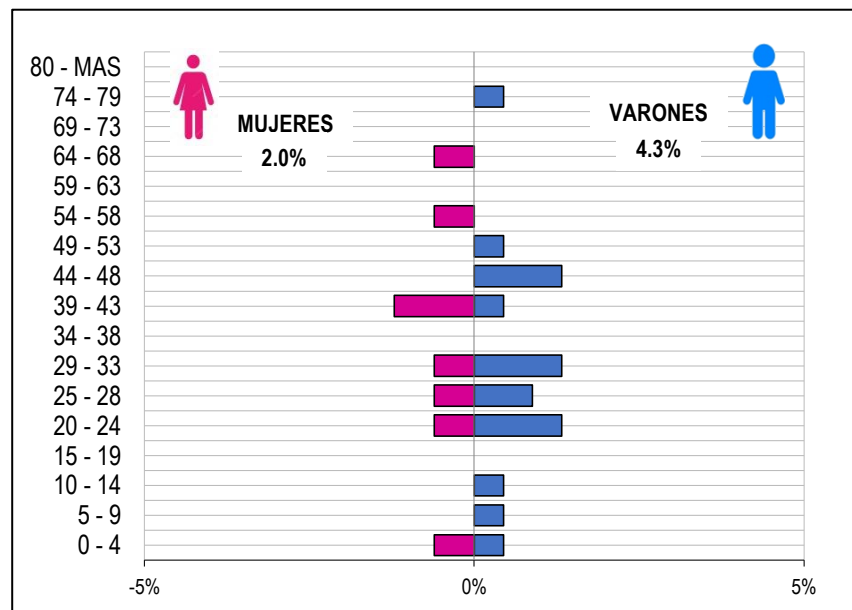
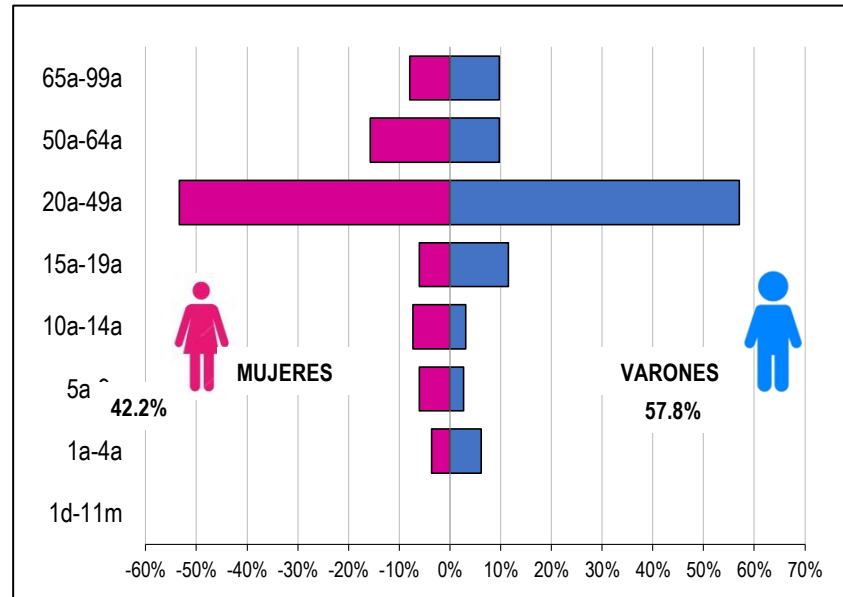
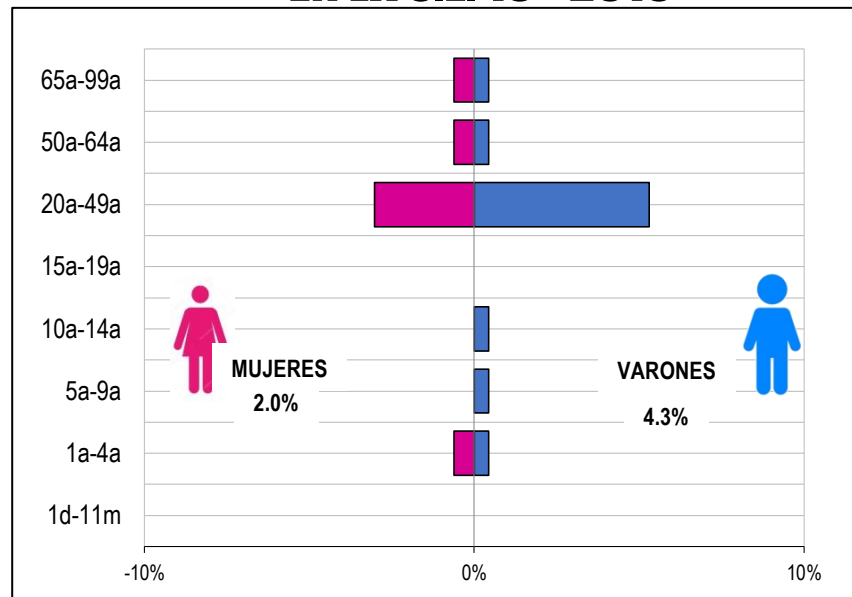


ACCIDENTES DE TRÁNSITO MASIVOS POR DISTRITOS ATENDIDOS
EN EL HOSPITAL REGIONAL HUACHO A LA S.E.13 - 2019



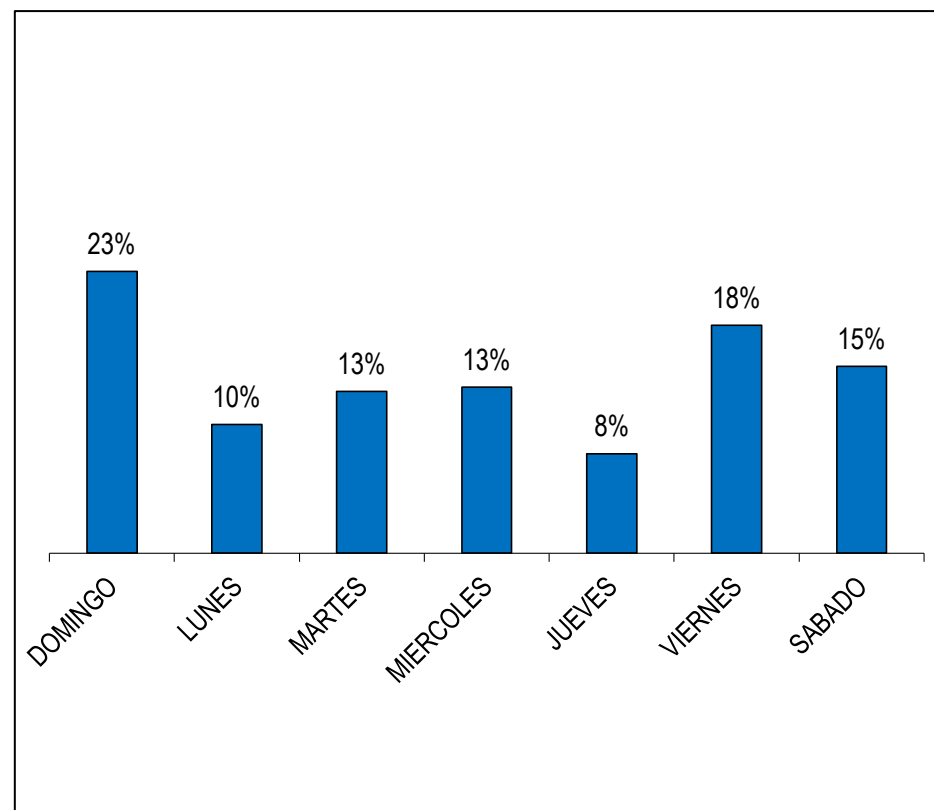
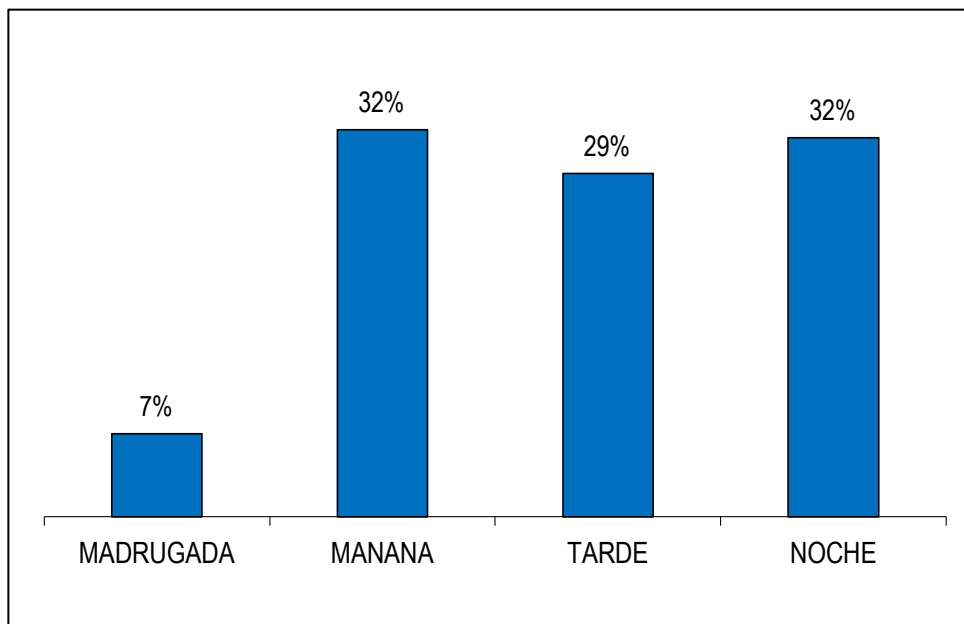


VIGILANCIA DE LESIONADOS POR ACCIDENTES DE TRANSITO, POR GRUPO DE EDAD Y SEXO EN LA S.E. 13 - 2019



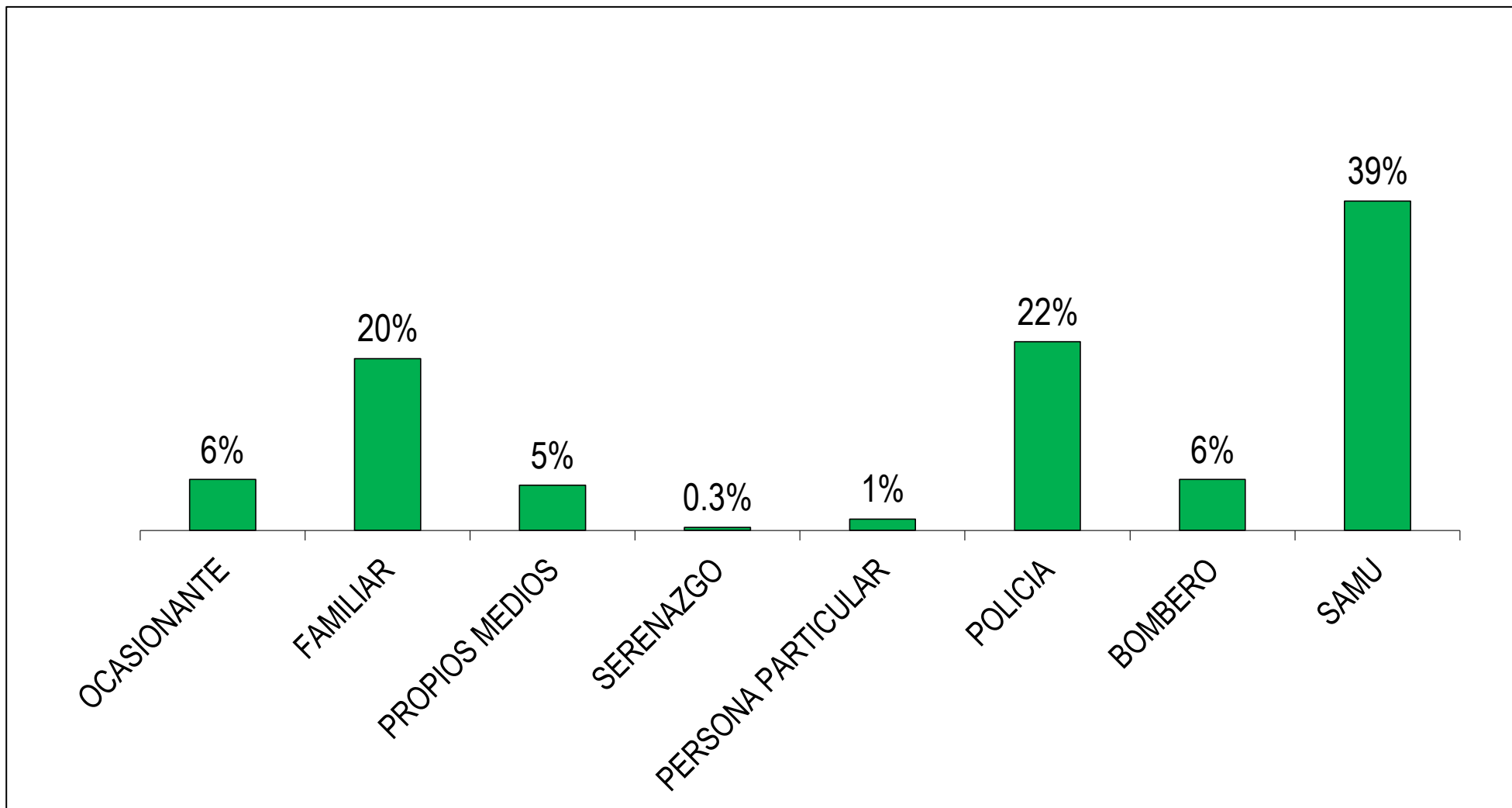


VIGILANCIA DE LESIONADOS POR ACCIDENTES DE TRANSITO, POR MOMENTOS DEL DIA Y DIA DE SEMANA A LA S.E. 13 - 2019





VIGILANCIA DE LESIONADOS POR ACCIDENTES DE TRANSITO, TRASLADO DE LESIONADOS A LA S.E. 13 - 2019

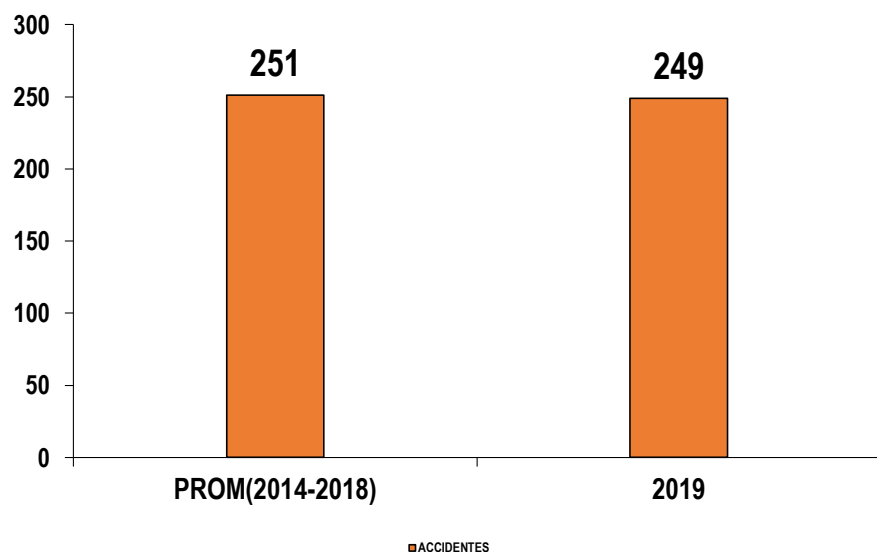




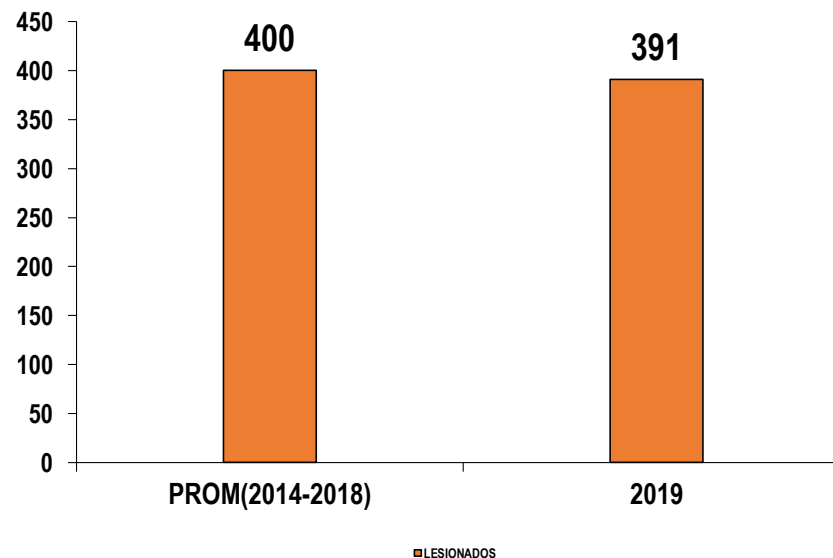
INCIDENCIA DE LESIONADOS POR ACCIDENTES DE TRANSITO Y ACC. DE TRANSITO ATENDIDOS EN EL HOSPITAL REGIONAL HUACHO A LA S.E. 13 - 2019



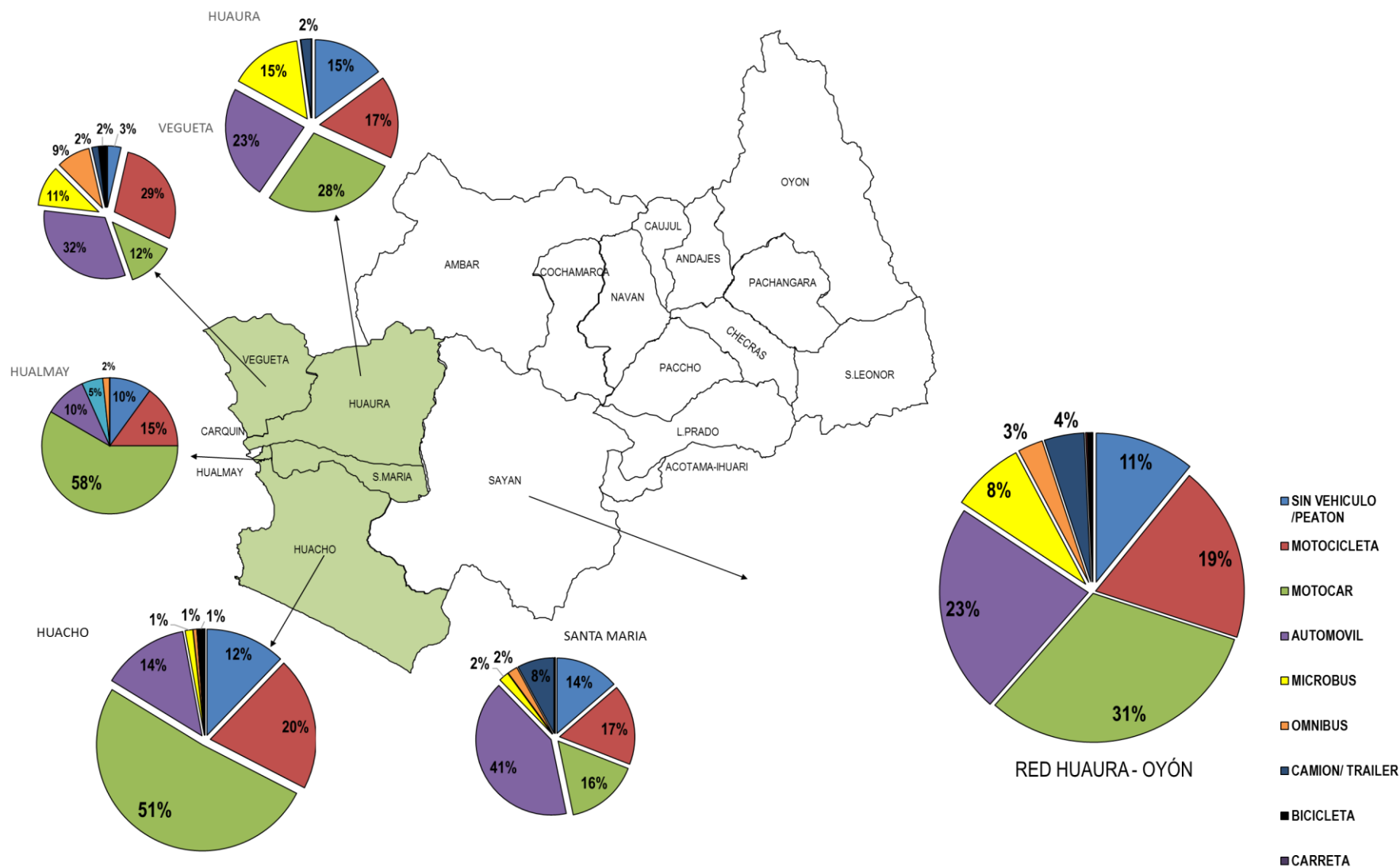
INCIDENCIA DE ACCIDENTES LA SEMANA 13
UNID. NOTIFICANTE: HOSPITAL REGIONAL HUACHO



INCIDENCIA DE LESIONADOS A LA SEMANA 13
UNID. NOTIFICANTE: HOSPITAL REGIONAL HUACHO



PORCENTAJE DE LESIONADOS POR ACCIDENTES DE TRANSITO SEGÚN EL TIPO DE VEHICULO, ATENDIDOS EN EL HOSPITAL REGIONAL DE HUACHO A LA S.E. 13 - 2019





PORCENTAJE DE LESIONADOS POR ACCIDENTES DE TRANSITO SEGÚN EL TIPO DE ACCIDENTE, ATENDIDOS EN EL HOSPITAL REGIONAL DE HUACHO A LA S.E. 13- 2019

