



# **SALA SITUACIONAL**

## **COE SALUD**

### **S.E. 12 - 2019**



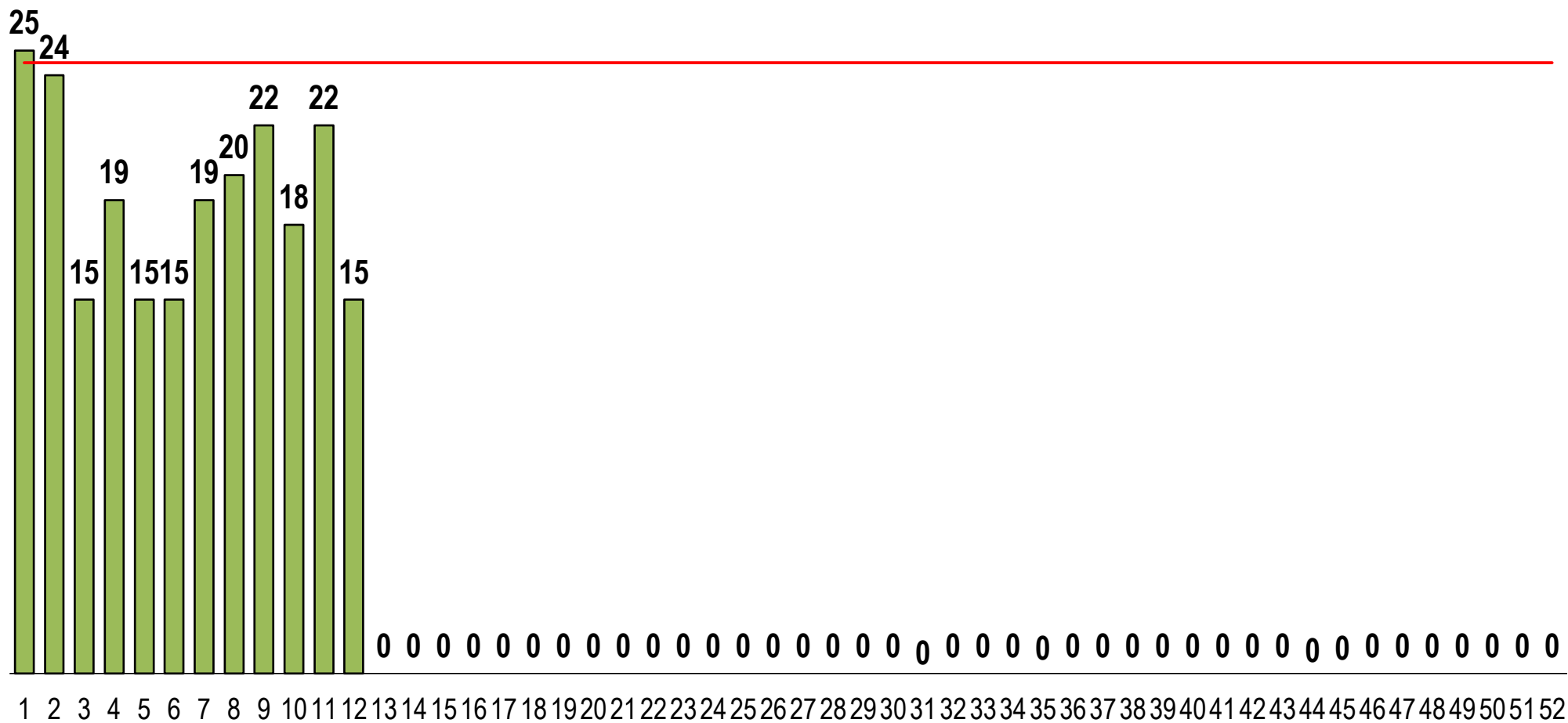


# **VIGILANCIA DE ACCIDENTES DE TRANSITO EN EL HOSPITAL REGIONAL DE HUACHO S.E. 12**





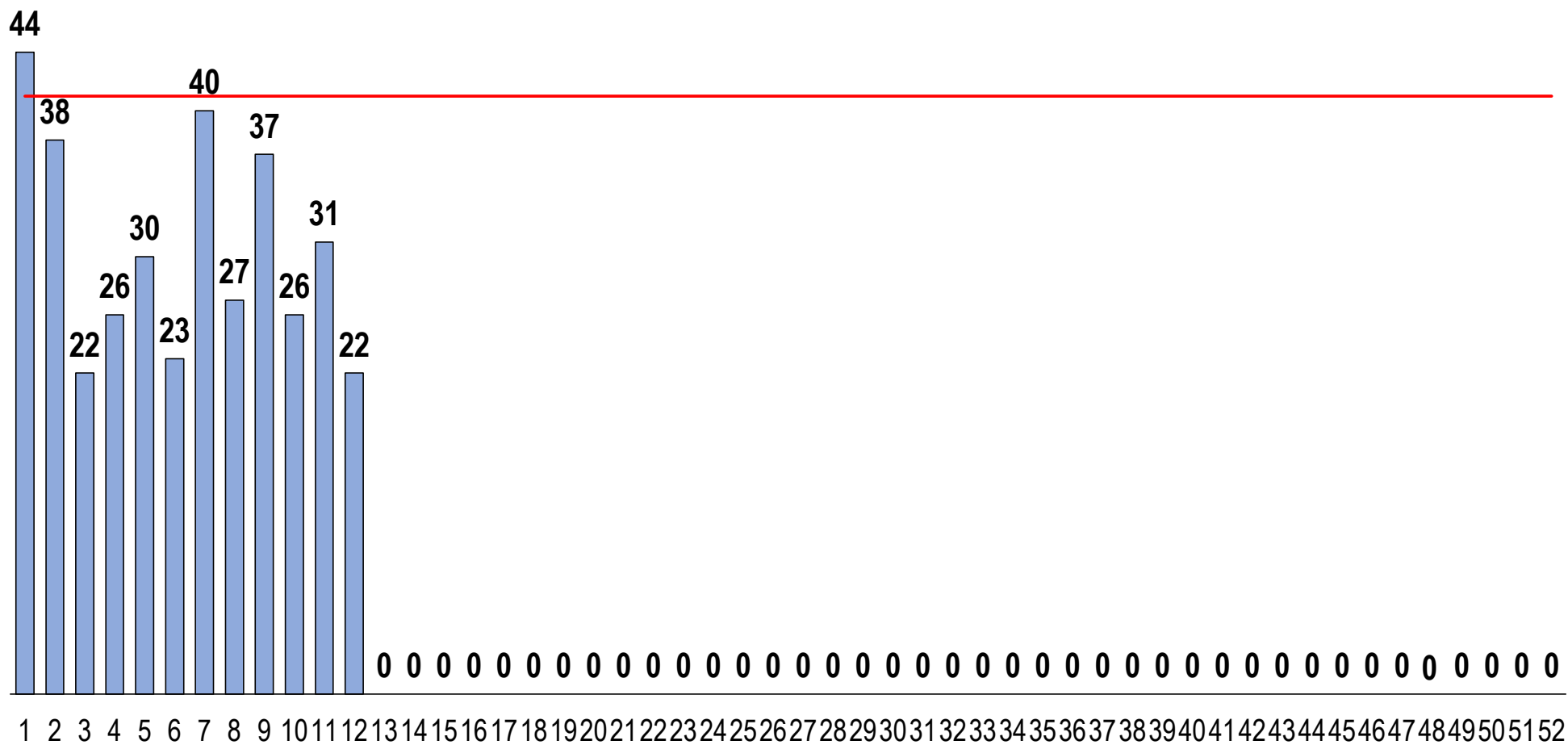
# ACCIDENTE DE TRÁNSITO POR SEMANAS EPIDEMIOLOGICAS, ATENDIDOS EN EL HOSPITAL REGIONAL DE HUACHO A LA S.E. 12 - 2019



FUENTE: BASE DE DATOS NOTIWEB RED HUAURA – OYÓN / UNIDAD: EPIDEMIOLOGIA Y SALUD AMBIENTAL - COE



# LESIONADOS EN ACCIDENTE DE TRÁNSITO POR SEMANAS EPIDEMIOLOGICAS, ATENDIDOS EN EL HOSPITAL REGIONAL DE HUACHO A LA S.E. 12 - 2019



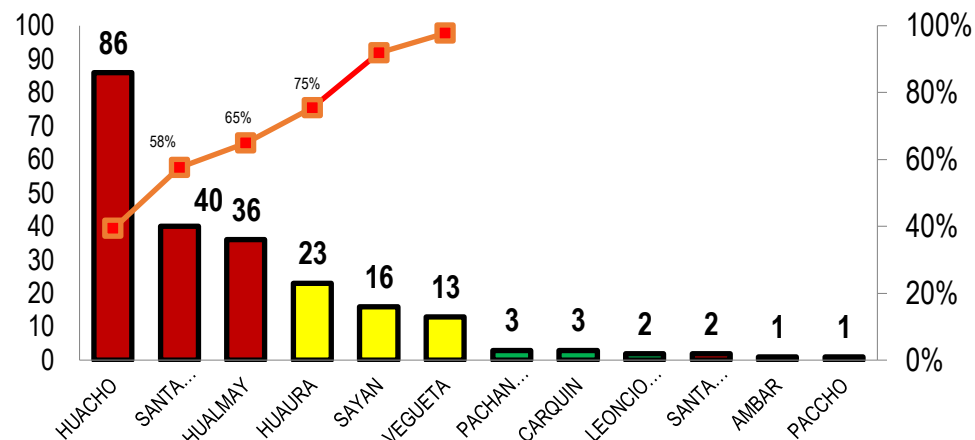
FUENTE: BASE DE DATOS NOTIWEB RED HUAURA – OYÓN / UNIDAD: EPIDEMIOLOGIA Y SALUD AMBIENTAL - COE

# VIGILANCIA DE ACCIDENTES DE TRANSITO S.E. 12 - 2019

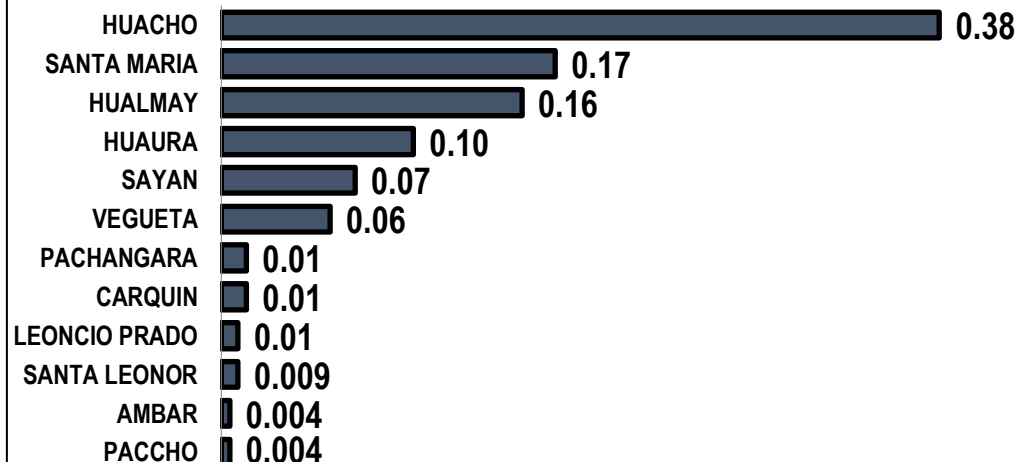
ACCIDENTES DE TRANSITO POR DISTRITOS DE PRODCEDENCIA,  
ATENDIDOS EN EL HOSPITAL REGIONAL DE HUACHO A LA S.E. 12 - 2019

DISTRITO	N° ACCDTES	PROPORCIÓN
HUACHO	86	38.1%
SANTA MARIA	40	17.7%
HUALMAY	36	15.9%
HUAURA	23	10.2%
SAYAN	16	7.1%
VEGUETA	13	5.8%
PACHANGARA	3	1.3%
CARQUIN	3	1.3%
LEONCIO PRADO	2	0.9%
SANTA LEONOR	2	0.9%
AMBAR	1	0.4%
PACCHO	1	0.4%
<b>TOTAL</b>	<b>226</b>	

FRECUENCIA ACUMULADA DE ACCIDENTES DE TRANSITO ATENDIDOS EN  
EL HOSPITAL REGIONAL DE HUACHO A LA S.E.12- 2018



PROPORCION DE ACCIDENTES DE TRANSITO ATENDIDOS EN EL  
HOSPITAL REGIONAL DE HUACHO A LA S.E.12- 2018





# VIGILANCIA DE LESIONADOS POR ACCIDENTE DE TRÁNSITO

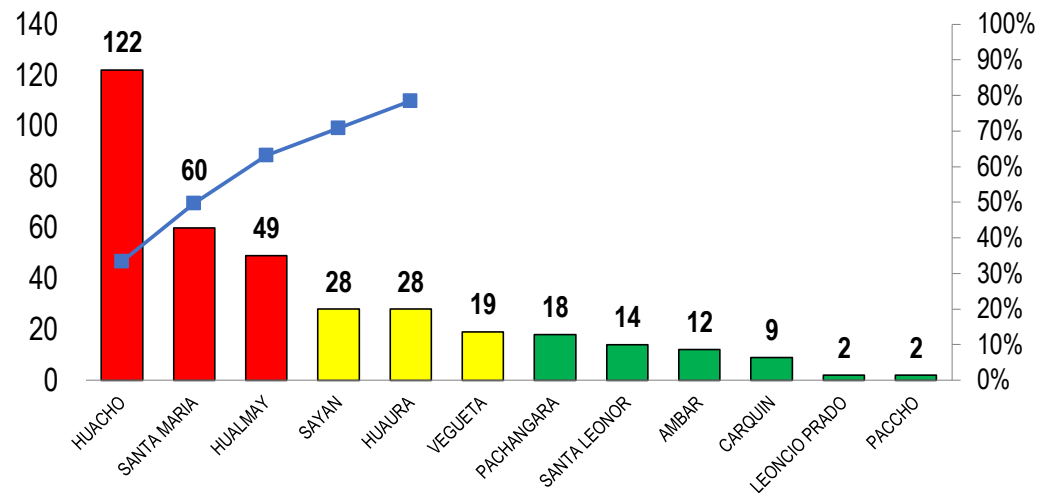
## S.E. 12 - 2019



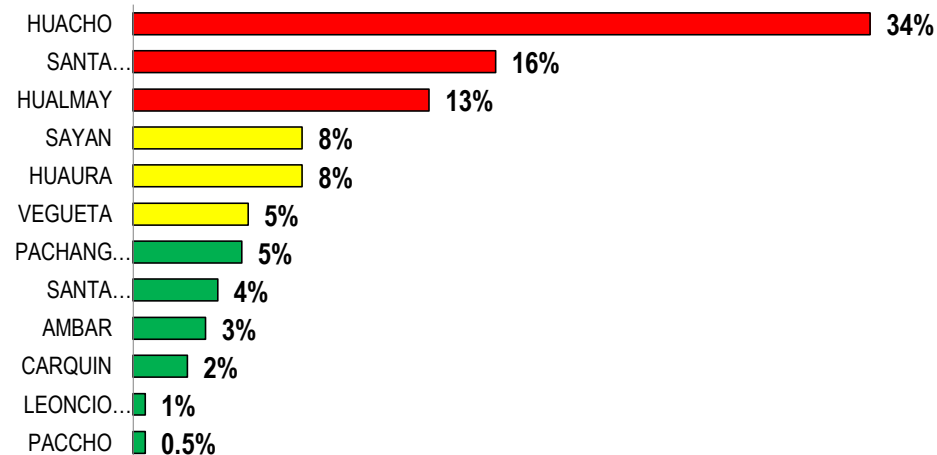
LESIONADOS POR ACCIDENTES DE TRANSITO POR DISTRITOS DE  
PRODCEDENCIA, ATENDIDOS EN EL HOSPITAL REGIONAL DE HUACHO  
A LA S.E. 12 - 2019

DISTRITO	LESIONADOS	PROPORCIÓN
HUACHO	122	33.5%
SANTA MARIA	60	16.5%
HUALMAY	49	13.5%
SAYAN	28	7.7%
HUAURA	28	7.7%
VEGUETA	19	5.2%
PACHANGARA	18	4.9%
SANTA LEONOR	14	3.8%
AMBAR	12	3.3%
CARQUIN	9	2.5%
LEONCIO PRADO	2	0.5%
PACCHO	2	0.5%
IHUARI-Acotama	1	0.3%
<b>TOTAL</b>	<b>364</b>	

FRECUENCIA ACUMULADA DE LESIONADOS POR ACCIDENTES DE TRANSITO SEGÚN DISTRITOS  
ATENDIDOS EN EL HOSPITAL REGIONAL DE HUACHO A LA S.E. 12- 2019



PORCENTAJE DE LESIONADOS POR ACCIDENTES DE TRANSITO SEGÚN DISTRITOS  
ATENDIDOS EN EL HOSPITAL REGIONAL DE HUACHO A LA S.E. 12- 2019



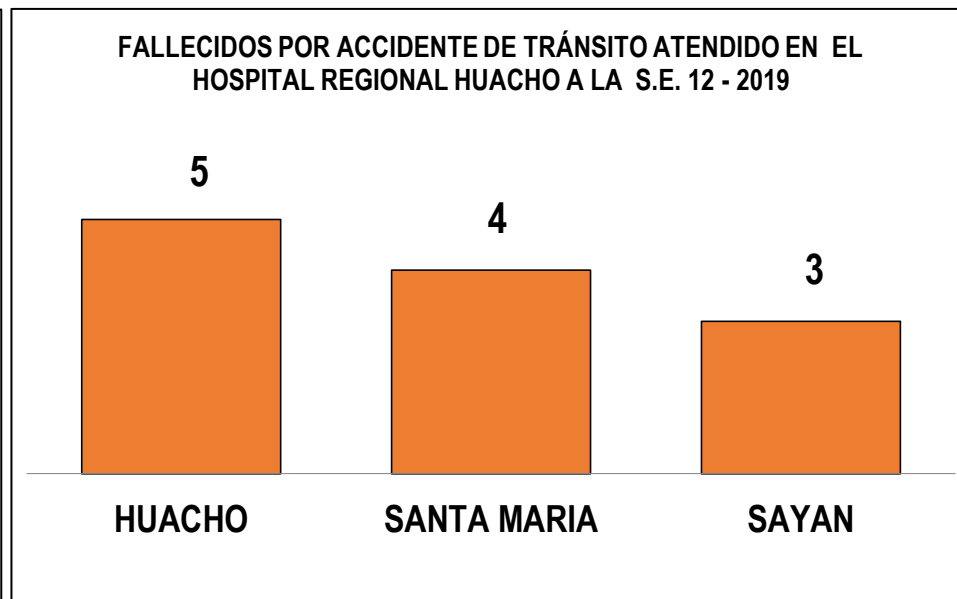
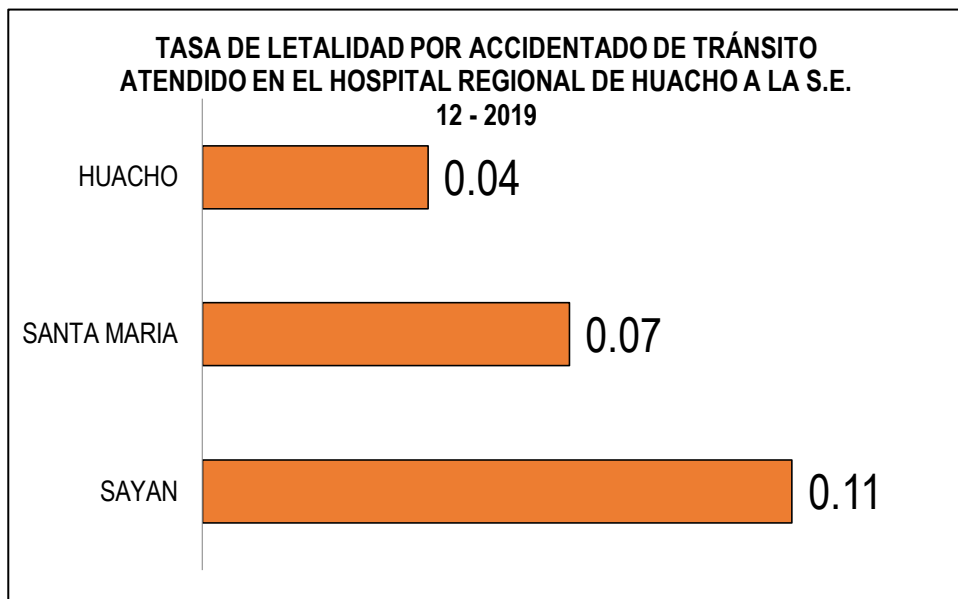


# VIGILANCIA DE DEFUNCION POR ACCIDENTES DE TRANSITO A LA S.E. 12 - 2019



DEFUNCION POR ACCIDENTE DE TRANSITO POR DISTRITOS DE PROCEDENCIA, ATENDIDOS  
EN EL HOSPITAL REGIONAL DE HUACHO A LA S.E. 12 - 2019

DISTRITO	N° FALLECIDOS	TASA DE LETALIDAD
HUACHO	5	0.04
SANTA MARIA	4	0.07
SAYAN	3	0.11
TOTAL	12	

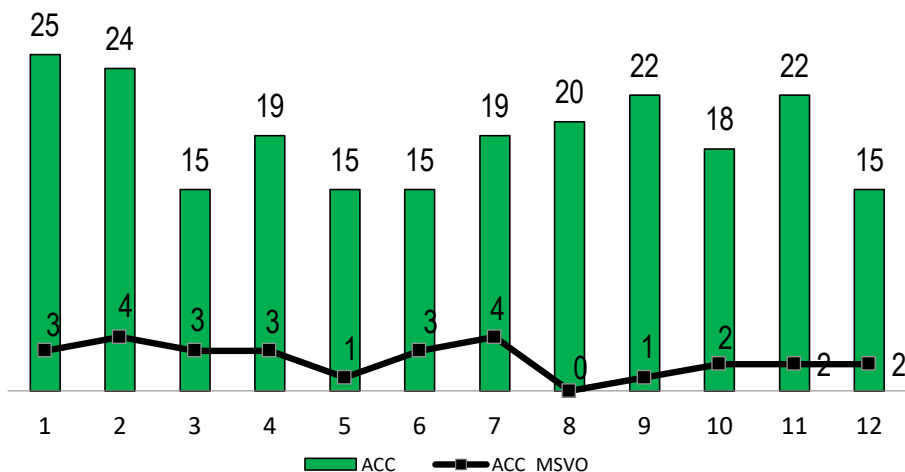


# VIGILANCIA DE ACCIDENTES DE TRANSITO MASIVOS A LA S.E. 12 - 2019

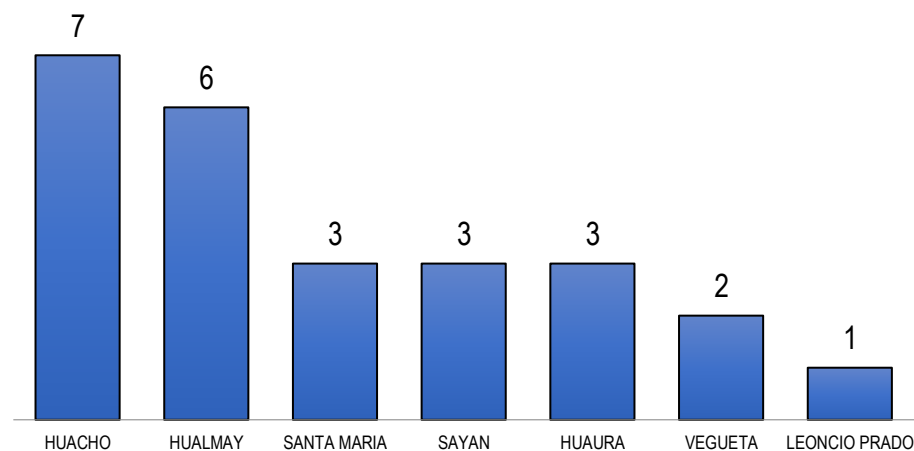
ACCIDENTE DE TRANSITO MASIVOS POR DISTRITOS DE PROCEDENCIA,  
ATENDIDOS EN EL HOSPITAL REGIONAL DE HUACHO A LA S.E. 12 - 2019

DISTRITO	ACC. MASIVOS	PROPORCIÓN
HUACHO	7	28.0%
HUALMAY	6	24.0%
SANTA MARIA	3	12.0%
SAYAN	3	12.0%
HUAURA	3	12.0%
VEGUETA	2	8.0%
LEONCIO PRADO	1	4.0%
<b>TOTAL</b>	<b>25</b>	

ACCIDENTES DE TRÁNSITO MASIVOS POR DISTRITOS ATENDIDOS  
EN EL HOSPITAL REGIONAL HUACHO A LA S.E.12 - 2019



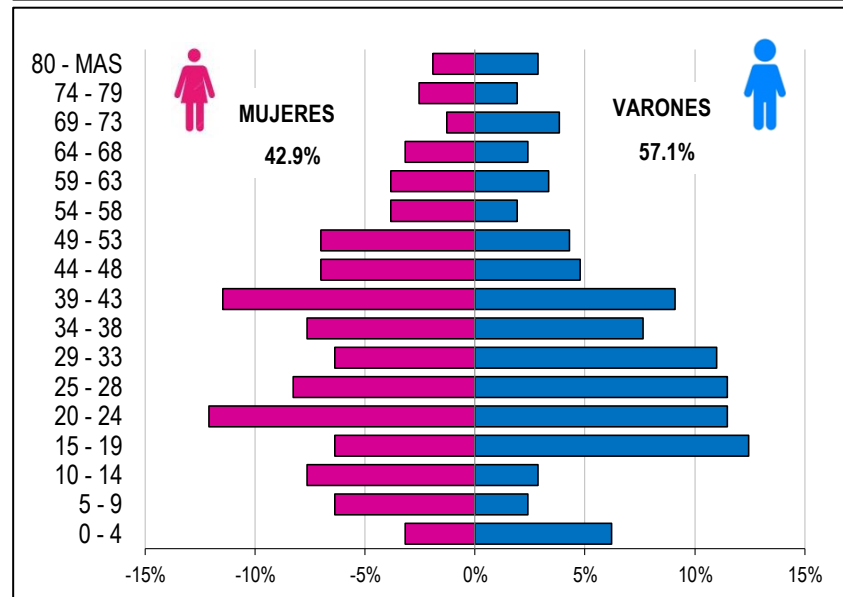
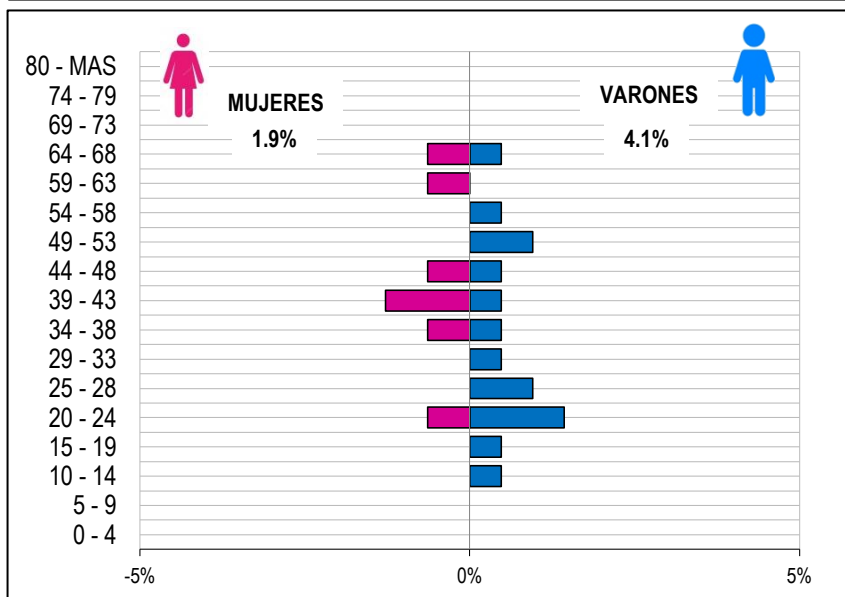
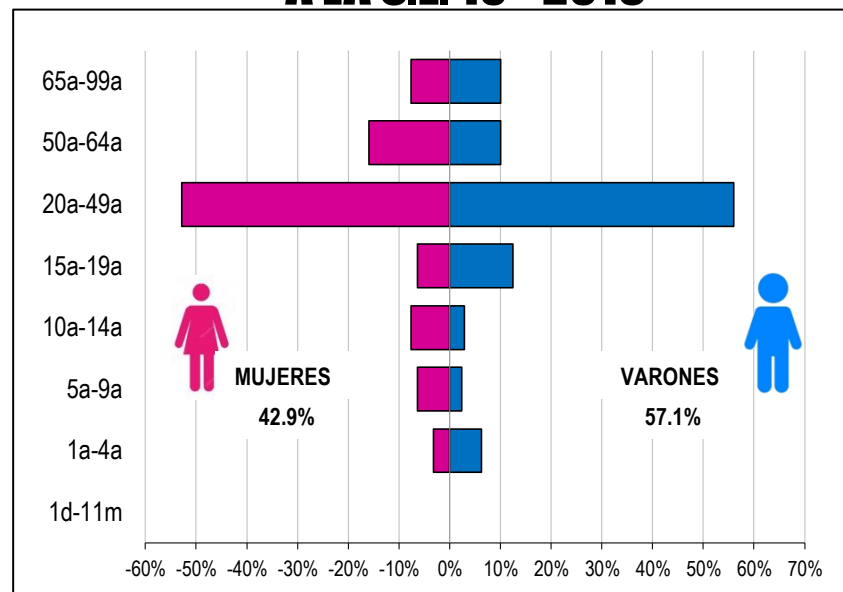
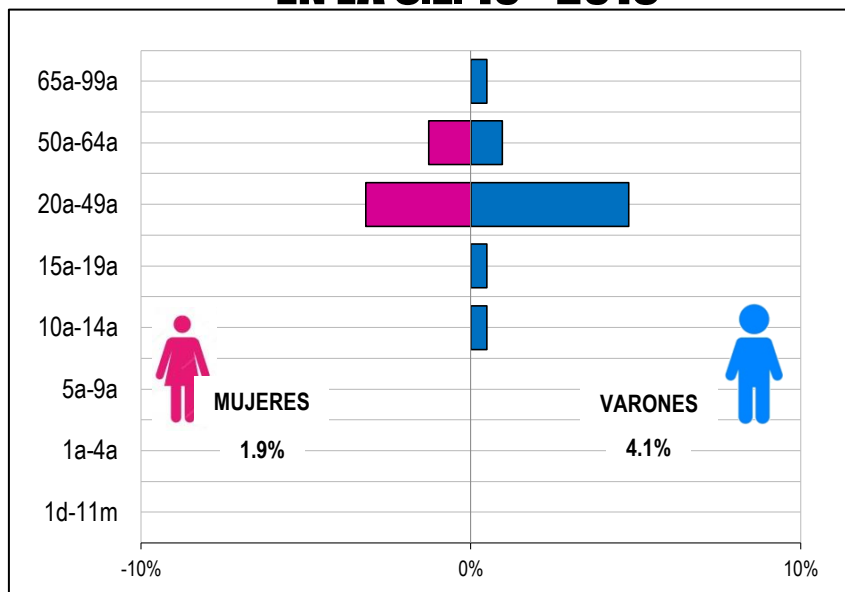
ACCIDENTES DE TRÁNSITO MASIVOS POR DISTRITOS ATENDIDOS  
EN EL HOSPITAL REGIONAL HUACHO A LA S.E.12 - 2019





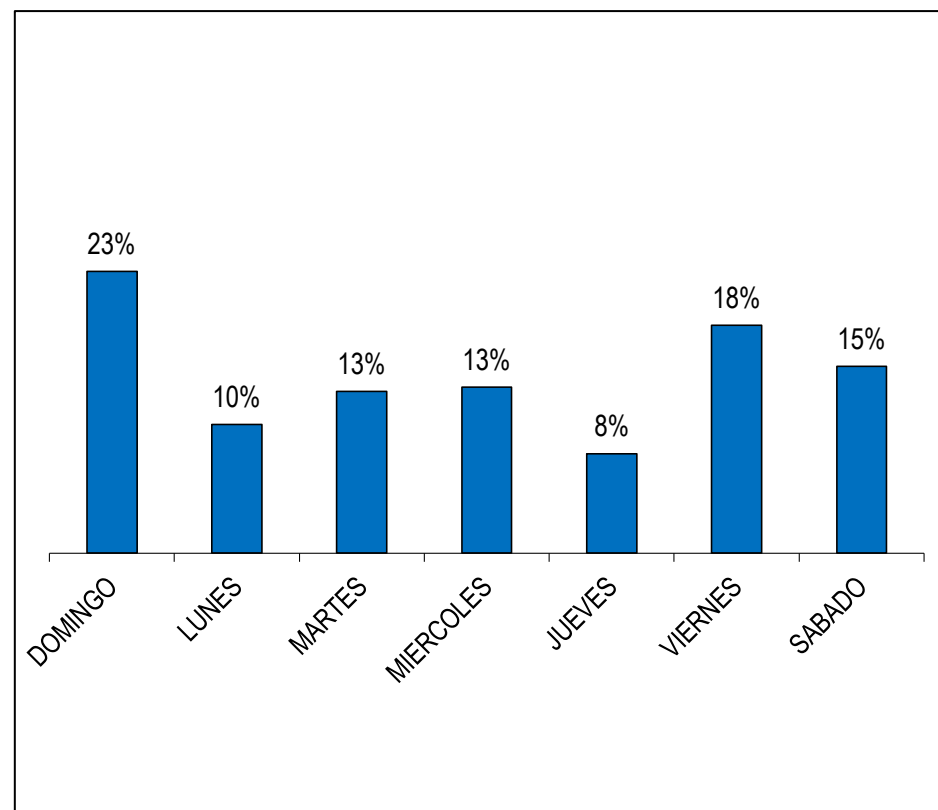
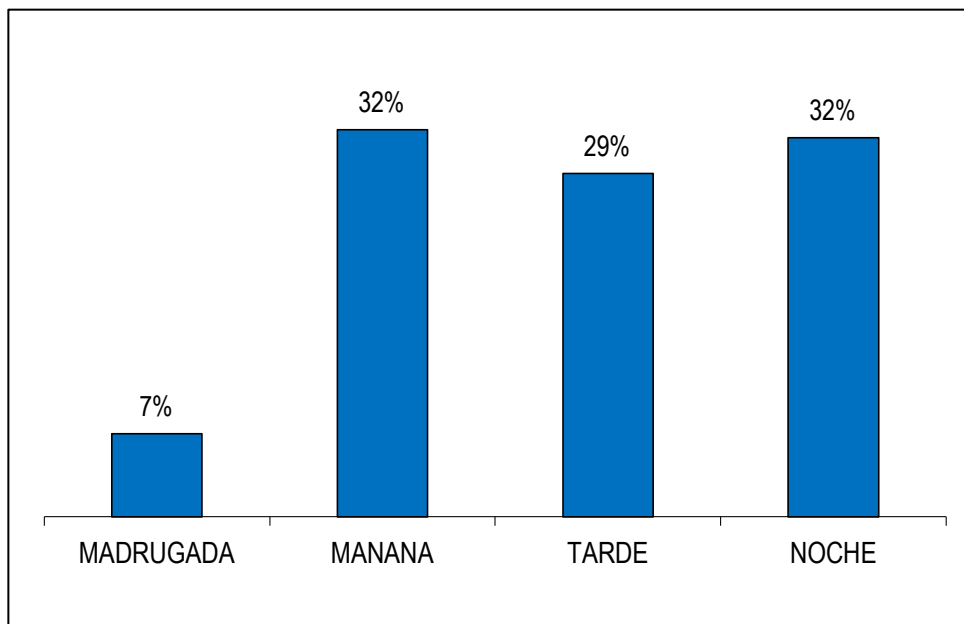


# VIGILANCIA DE LESIONADOS POR ACCIDENTES DE TRANSITO, POR GRUPO DE EDAD Y SEXO EN LA S.E. 10 - 2019



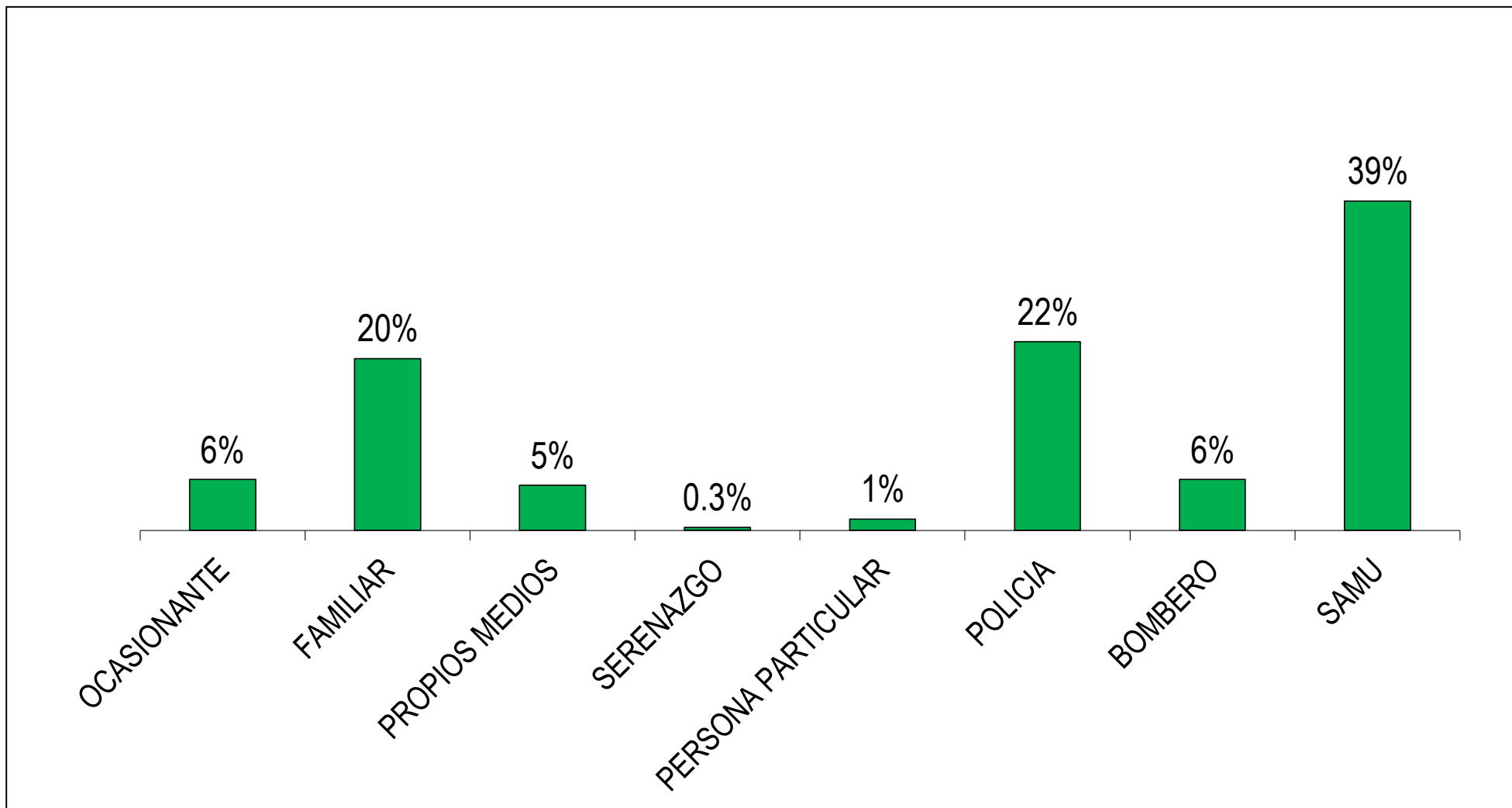


# VIGILANCIA DE LESIONADOS POR ACCIDENTES DE TRANSITO, POR MOMENTOS DEL DIA Y DIA DE SEMANA A LA S.E. 12 - 2019





# VIGILANCIA DE LESIONADOS POR ACCIDENTES DE TRANSITO, TRASLADO DE LESIONADOS A LA S.E. 12 - 2019

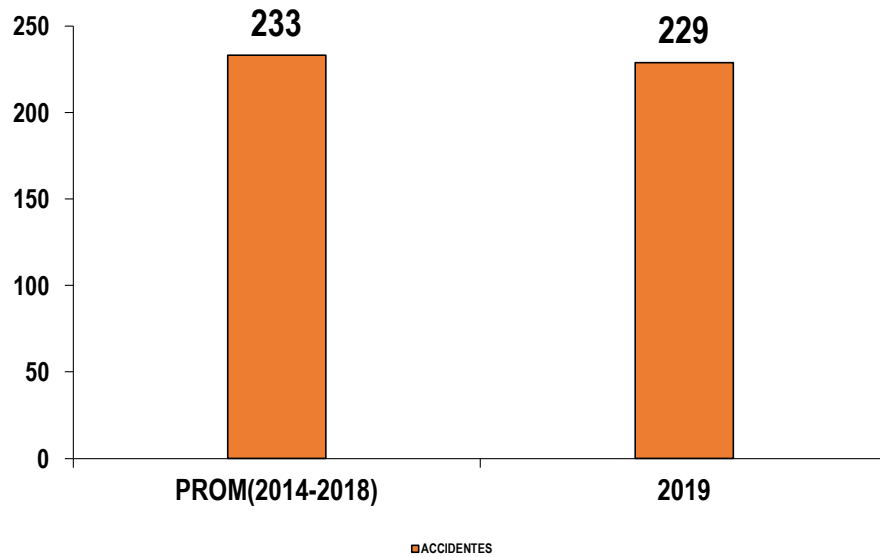




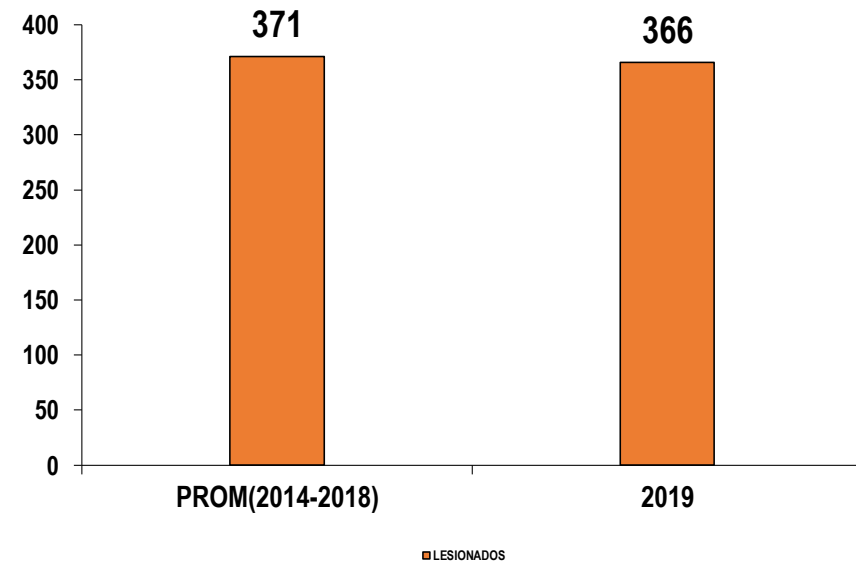
# INCIDENCIA DE LESIONADOS POR ACCIDENTES DE TRANSITO Y ACC. DE TRANSITO ATENDIDOS EN EL HOSPITAL REGIONAL HUACHO A LA S.E. 12 - 2019



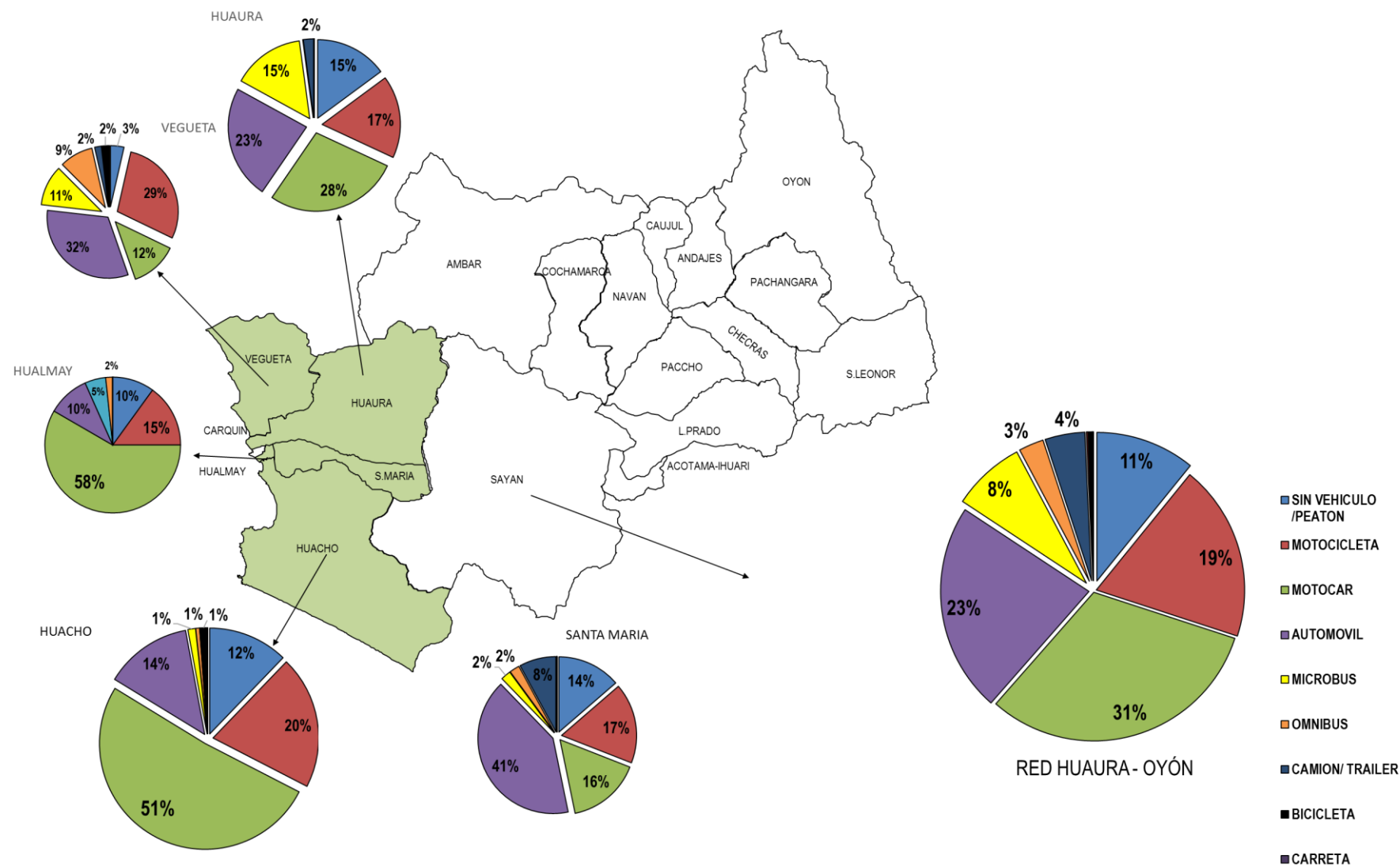
INCIDENCIA DE ACCIDENTES LA SEMANA 12  
UNID. NOTIFICANTE: HOSPITAL REGIONAL HUACHO



INCIDENCIA DE LESIONADOS A LA SEMANA 12  
UNID. NOTIFICANTE: HOSPITAL REGIONAL HUACHO



# PORCENTAJE DE LESIONADOS POR ACCIDENTES DE TRANSITO SEGÚN EL TIPO DE VEHICULO, ATENDIDOS EN EL HOSPITAL REGIONAL DE HUACHO A LA S.E. 12 - 2019



FUENTE: BASE DE DATOS NOTIWEB RED HUAURA – OYÓN / UNIDAD: EPIDEMIOLOGIA Y SALUD AMBIENTAL - COE

# PORCENTAJE DE LESIONADOS POR ACCIDENTES DE TRANSITO SEGÚN EL TIPO DE ACCIDENTE, ATENDIDOS EN EL HOSPITAL REGIONAL DE HUACHO A LA S.E. 12- 2019

