



SALA SITUACIONAL

COE SALUD

S.E. 49 - 2018



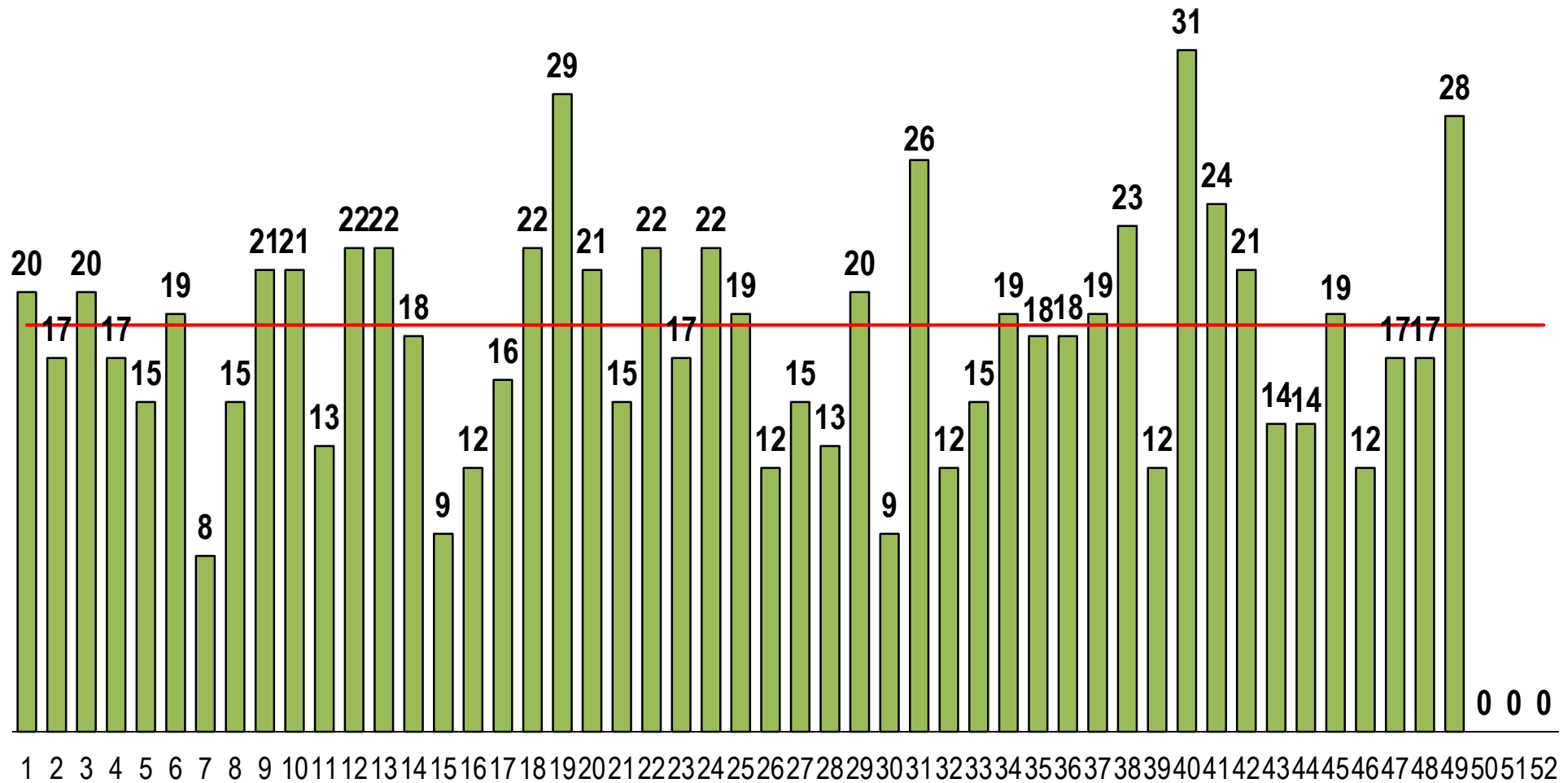


VIGILANCIA DE ACCIDENTES DE TRANSITO EN EL HOSPITAL REGIONAL DE HUACHO S.E. 49





ACCIDENTE DE TRÁNSITO POR SEMANAS EPIDEMIOLOGICAS, ATENDIDOS EN EL HOSPITAL REGIONAL DE HUACHO A LA S.E. 49 - 2018

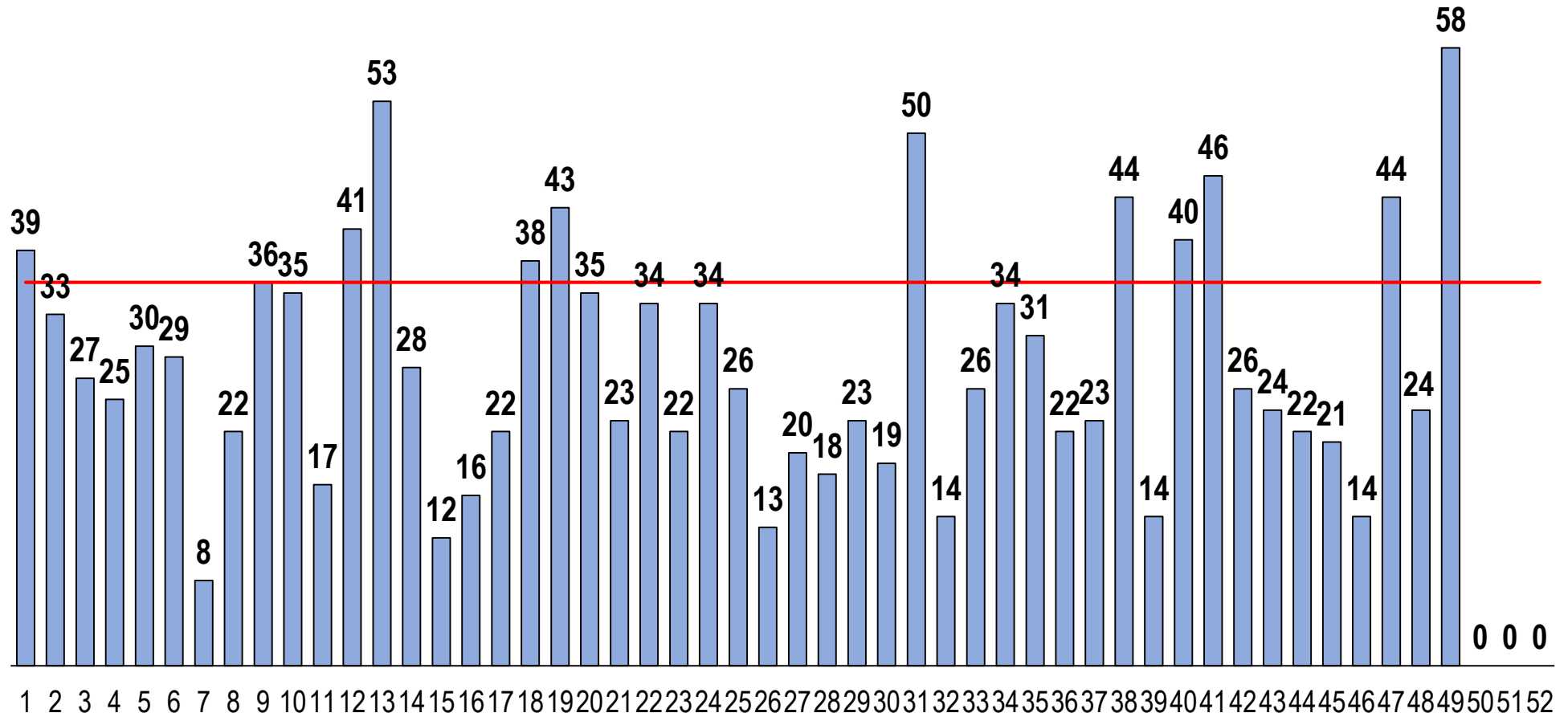


0 0 0

FUENTE: BASE DE DATOS NOTIWEB RED HUAURA – OYÓN / UNIDAD: EPIDEMIOLOGIA Y SALUD AMBIENTAL - COE



LESIONADOS EN ACCIDENTE DE TRÁNSITO POR SEMANAS EPIDEMIOLÓGICAS, ATENDIDOS EN EL HOSPITAL REGIONAL DE HUACHO A LA S.E. 49 - 2018

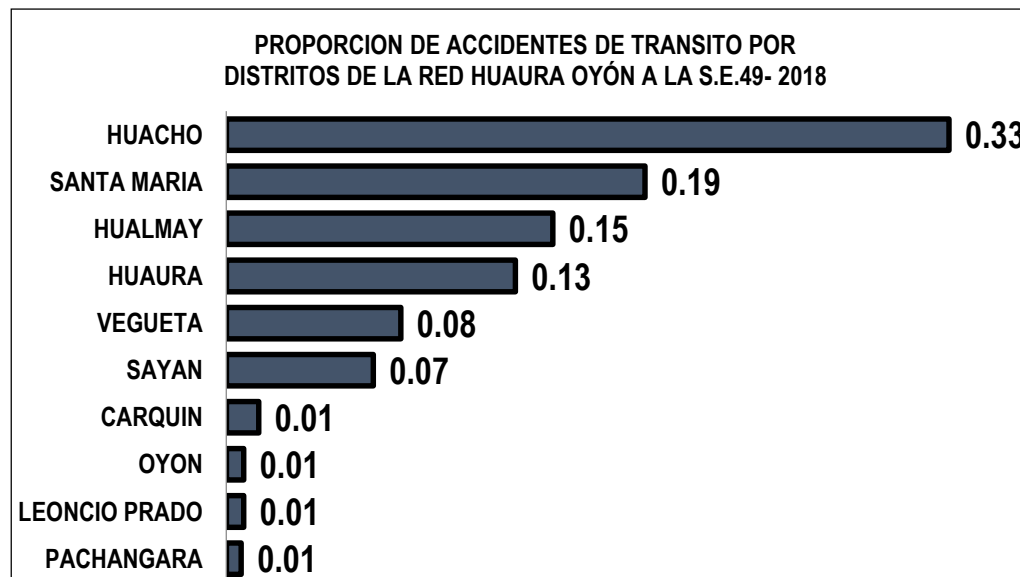
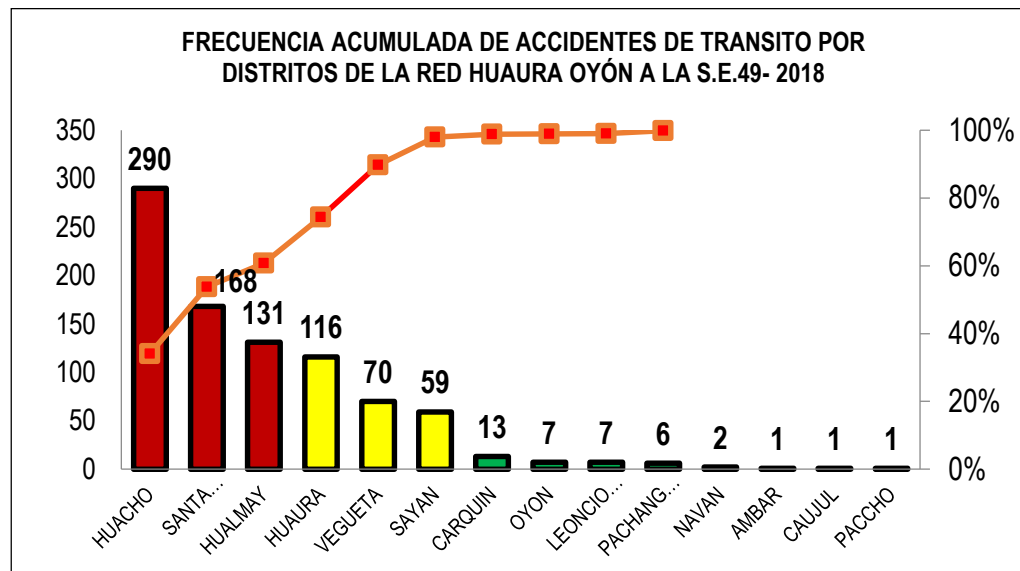


FUENTE: BASE DE DATOS NOTIWEB RED HUAURA – OYÓN / UNIDAD: EPIDEMIOLOGIA Y SALUD AMBIENTAL - COE

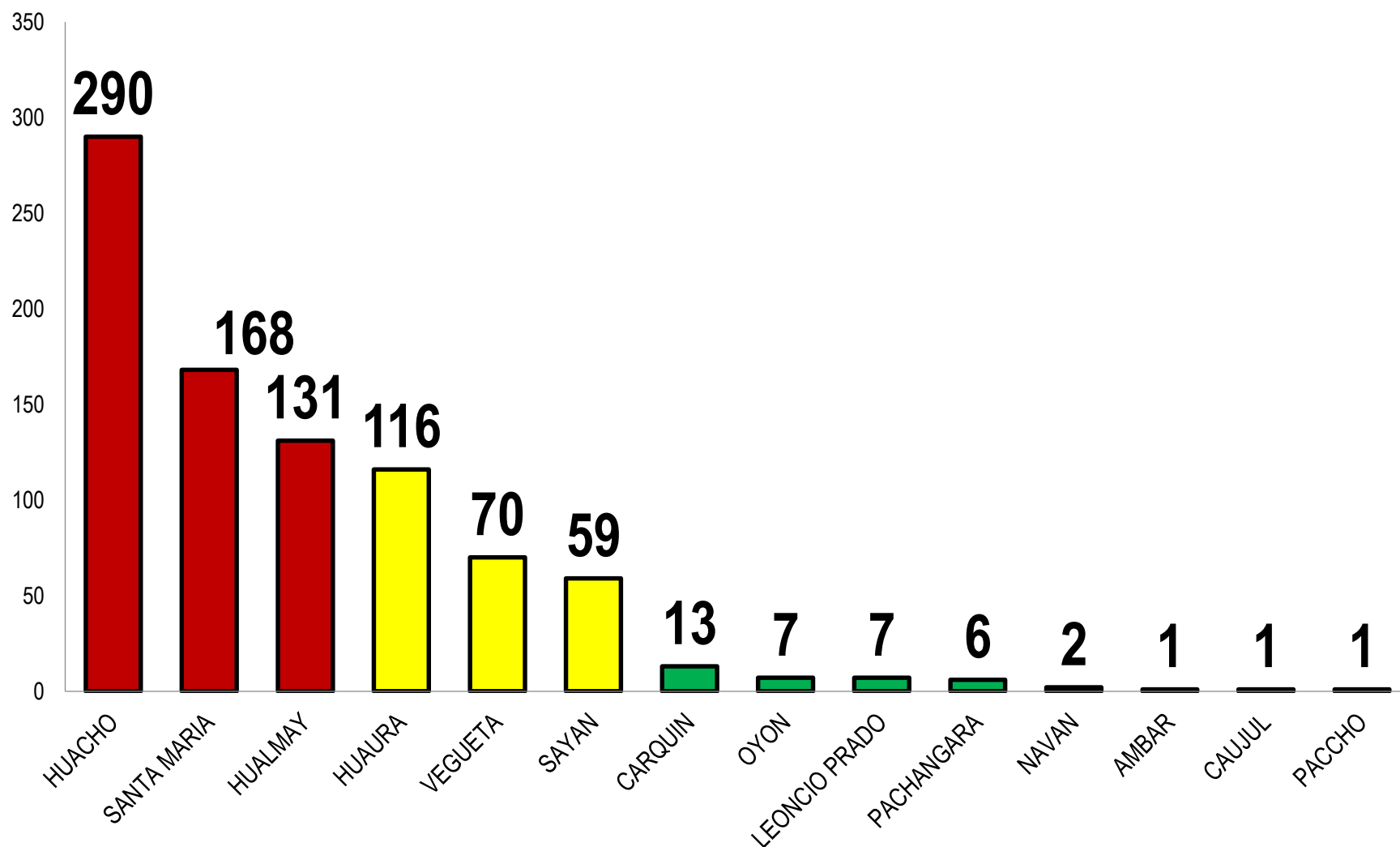
VIGILANCIA DE ACCIDENTES DE TRANSITO S.E. 49 - 2018

ACCIDENTES DE TRANSITO POR DISTRITOS DE PRODCEDENCIA,
EN LA RED HUAURA OYÓN A LA S.E. 49 - 2018

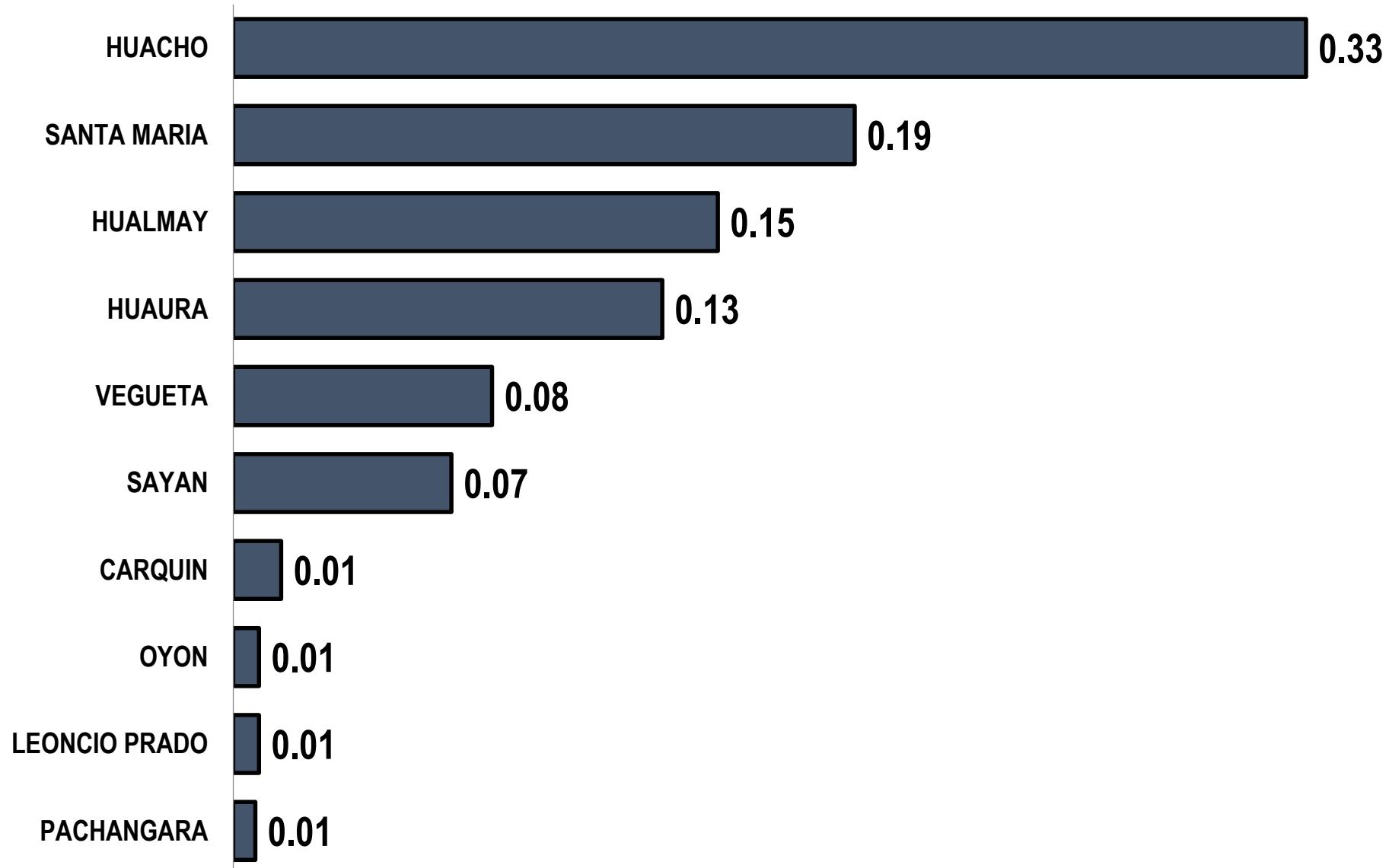
DISTRITO	N° ACCDTES	PROPORCIÓN
HUACHO	290	33.3%
SANTA MARIA	168	19.3%
HUALMAY	131	15.0%
HUAURA	116	13.3%
VEGUETA	70	8.0%
SAYAN	59	6.8%
CARQUIN	13	1.5%
OYON	7	0.8%
LEONCIO PRADO	7	0.8%
PACHANGARA	6	0.7%
NAVAN	2	0.2%
AMBAR	1	0.1%
CAUJUL	1	0.1%
PACCHO	1	0.1%
TOTAL	872	



FRECUENCIA ACUMULADA DE ACCIDENTES DE TRANSITO POR DISTRITOS DE LA RED HUAURA OYÓN A LA S.E.49- 2018



PROPORCION DE ACCIDENTES DE TRANSITO POR DISTRITOS DE LA RED HUAURA OYÓN A LA S.E.49- 2018



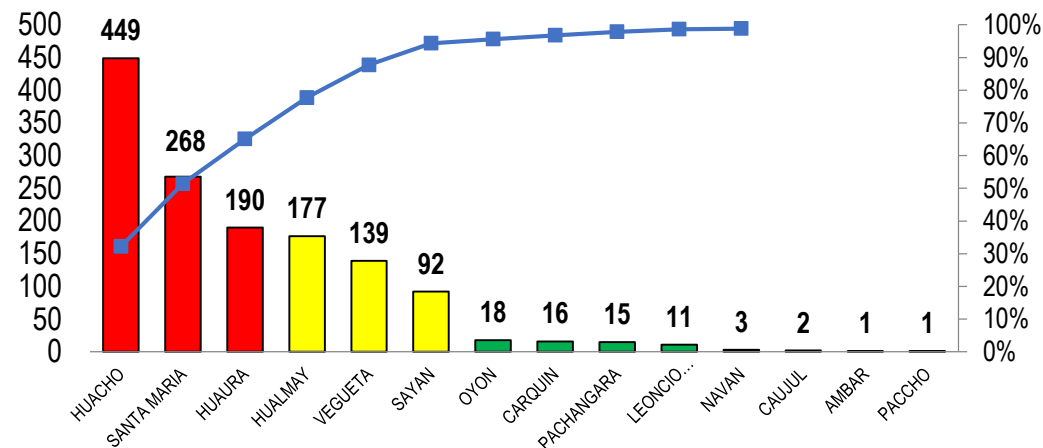
VIGILANCIA DE LESIONADOS POR ACCIDENTE DE TRÁNSITO

S.E. 49 - 2018

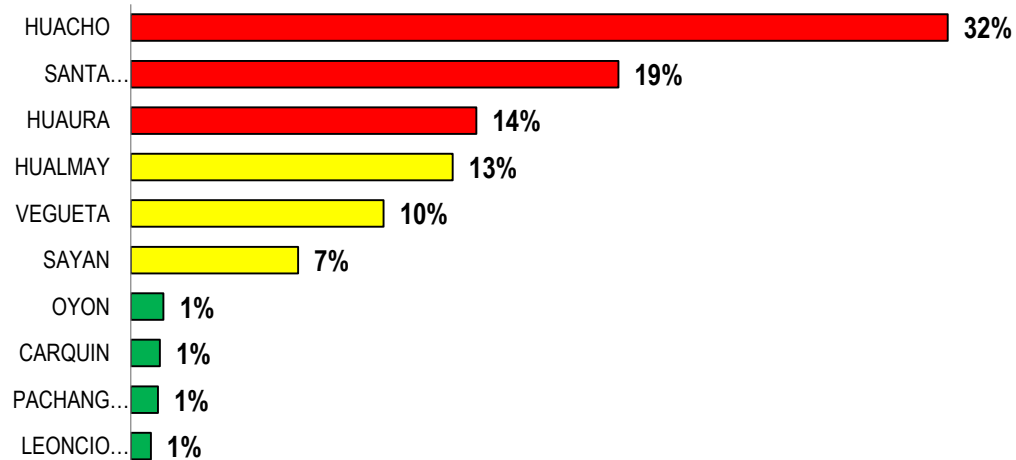
LESIONADOS POR ACCIDENTES DE TRANSITO POR DISTRITOS DE PRODCEDENCIA, EN LA RED HUAURA OYÓN A LA S.E. 49 - 2018

DISTRITO	LESIONADOS	PROPORCIÓN
HUACHO	449	32.5%
SANTA MARIA	268	19.4%
HUAURA	190	13.7%
HUALMAY	177	12.8%
VEGUETA	139	10.1%
SAYAN	92	6.7%
OYON	18	1.3%
CARQUIN	16	1.2%
PACHANGARA	15	1.1%
LEONCIO PRADO	11	0.8%
NAVAN	3	0.2%
CAUJUL	2	0.1%
AMBAR	1	0.1%
PACCHO	1	0.1%
TOTAL	1382	

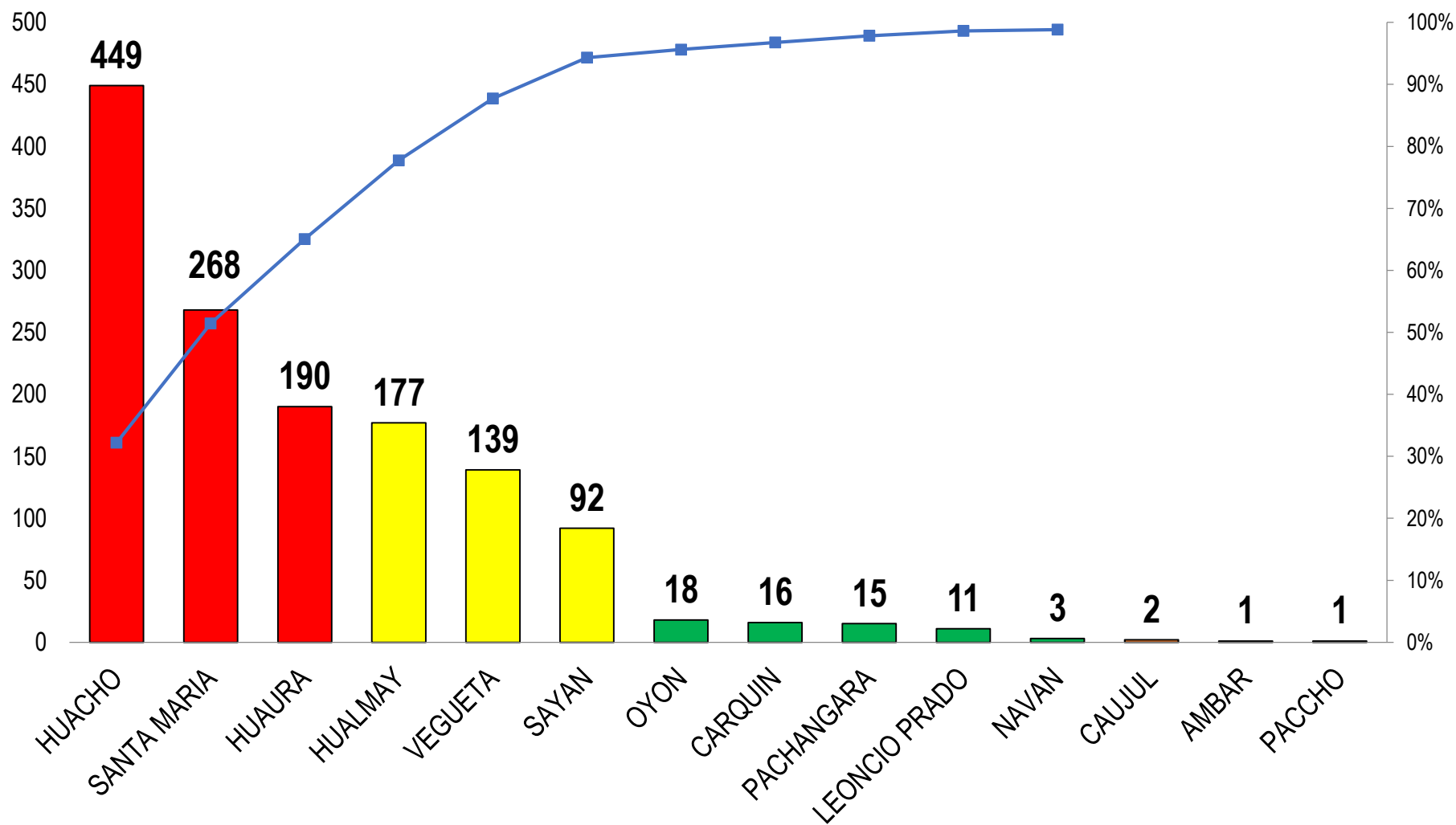
FRECUENCIA ACUMULADA DE LESIONADOS POR ACCIDENTES DE TRANSITO SEGÚN DISTRITOS EN LA RED HUAURA OYÓN A LA S.E. 49 -2018



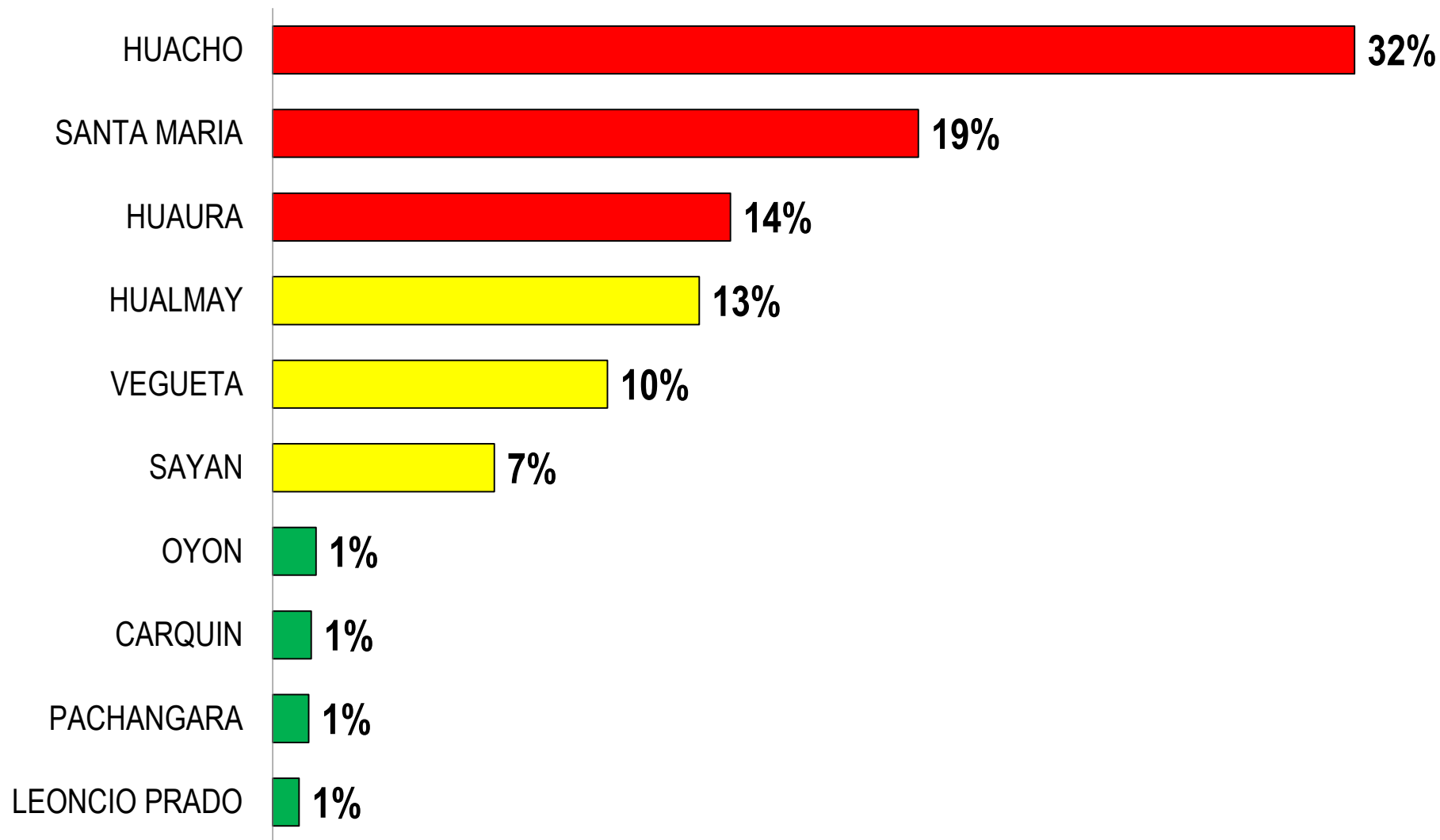
PORCENTAJE DE LESIONADOS POR ACCIDENTES DE TRANSITO SEGÚN DISTRITOS EN LA RED HUAURA OYÓN A LA S.E. 49 -2018



FRECUENCIA ACUMULADA DE LESIONADOS POR ACCIDENTES DE TRANSITO SEGÚN DISTRITOS EN LA RED HUAURA OYÓN A LA S.E. 49 -2018



PORCENTAJE DE LESIONADOS POR ACCIDENTES DE TRANSITO SEGÚN DISTRITOS EN LA RED HUAURA OYÓN A LA S.E. 49 -2018





VIGILANCIA DE DEFUNCIÓN POR ACCIDENTES DE TRANSITO

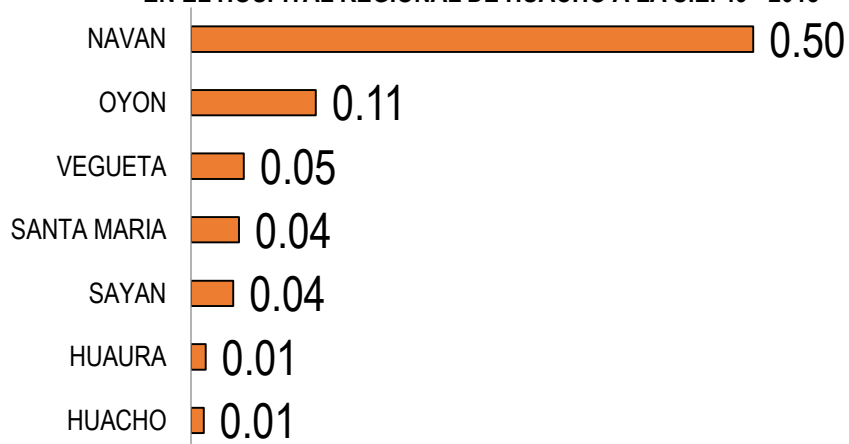
S.E. 49 – 2018



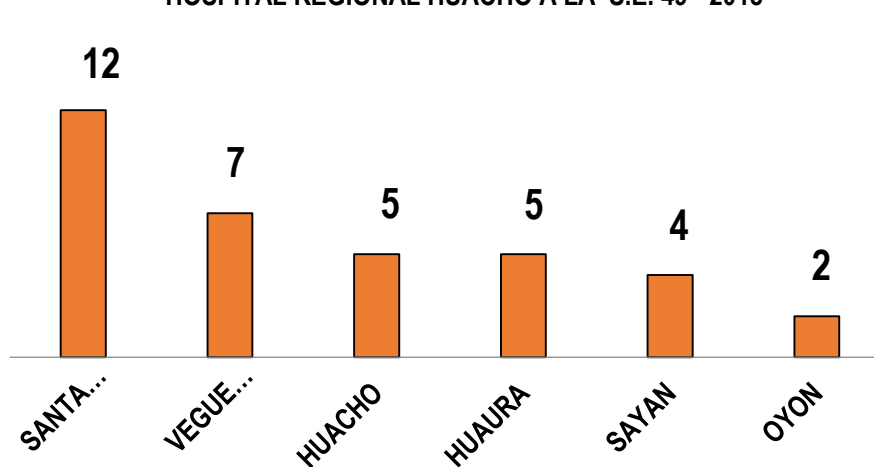
DEFUNCION POR ACCIDENTE DE TRANSITO POR DISTRITOS DE PROCEDENCIA,
EN LA RED HUAURA OYÓN A LA S.E. 49 - 2018

DISTRITO	Nº FALLECIDOS	TASA DE LETALIDAD
SANTA MARIA	12	0.04
VEGUETA	7	0.04
HUACHO	5	0.04
HUAURA	5	0.01
SAYAN	4	0.04
OYON	2	0.11
NAVAN	1	0.33
TOTAL	36	

TASA DE LETALIDAD POR ACCIDENTADO DE TRÁNSITO ATENDIDO
EN EL HOSPITAL REGIONAL DE HUACHO A LA S.E. 49 - 2018



FALLECIDOS POR ACCIDENTE DE TRÁNSITO ATENDIDO EN EL
HOSPITAL REGIONAL HUACHO A LA S.E. 49 - 2018





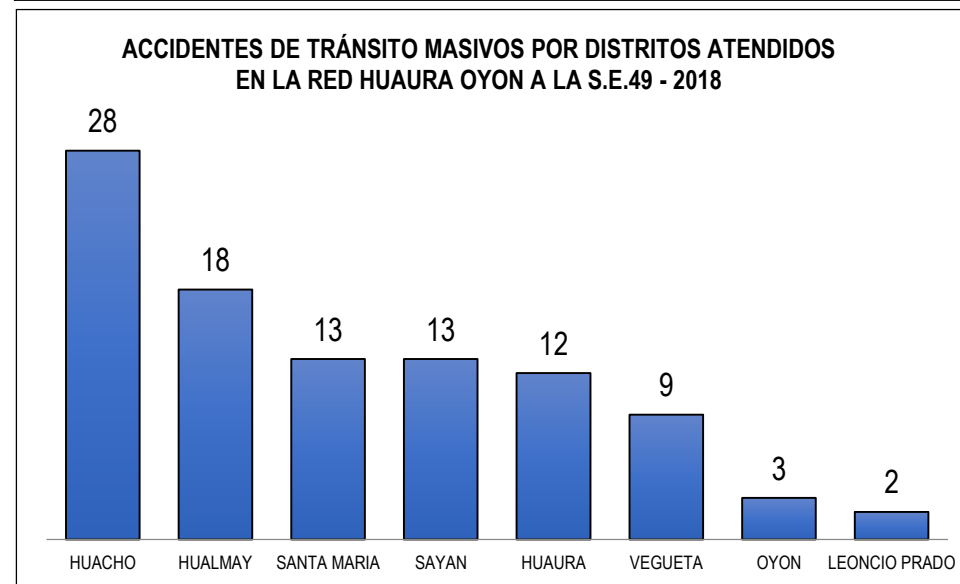
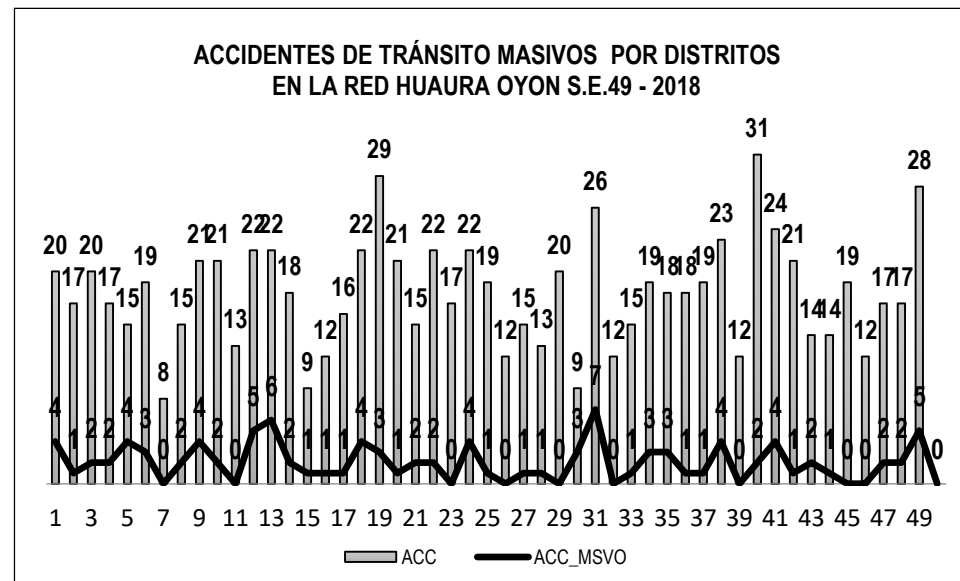
VIGILANCIA DE ACCIDENTES DE TRANSITO MASIVOS

S.E. 49 - 2018

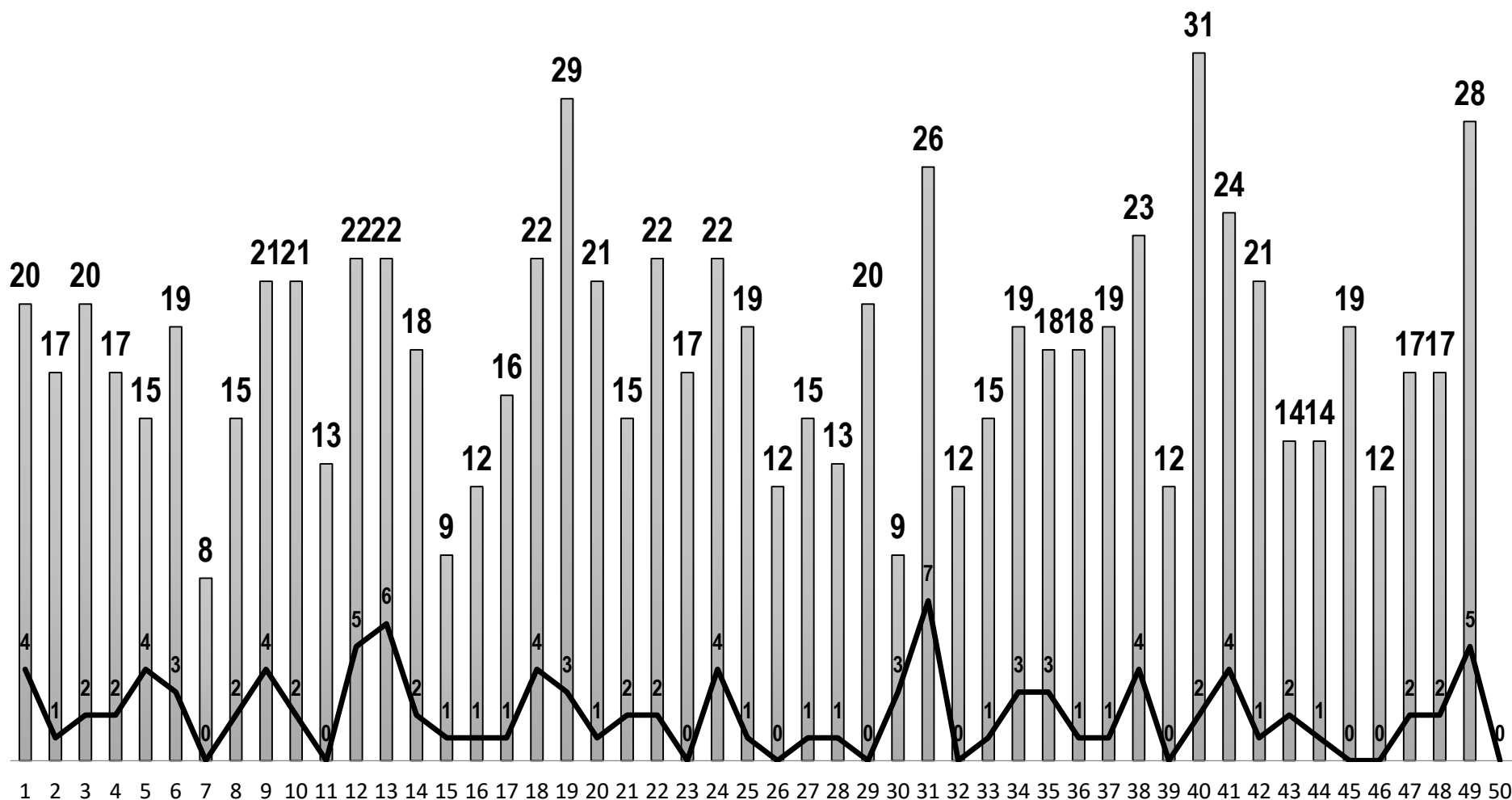


DEFUNCION POR ACCIDENTE DE TRANSITO POR DISTRITOS DE PROCEDENCIA, ATENDIDOS
EN EL HOSPITAL REGIONAL DE HUACHO A LA S.E. 49 - 2018

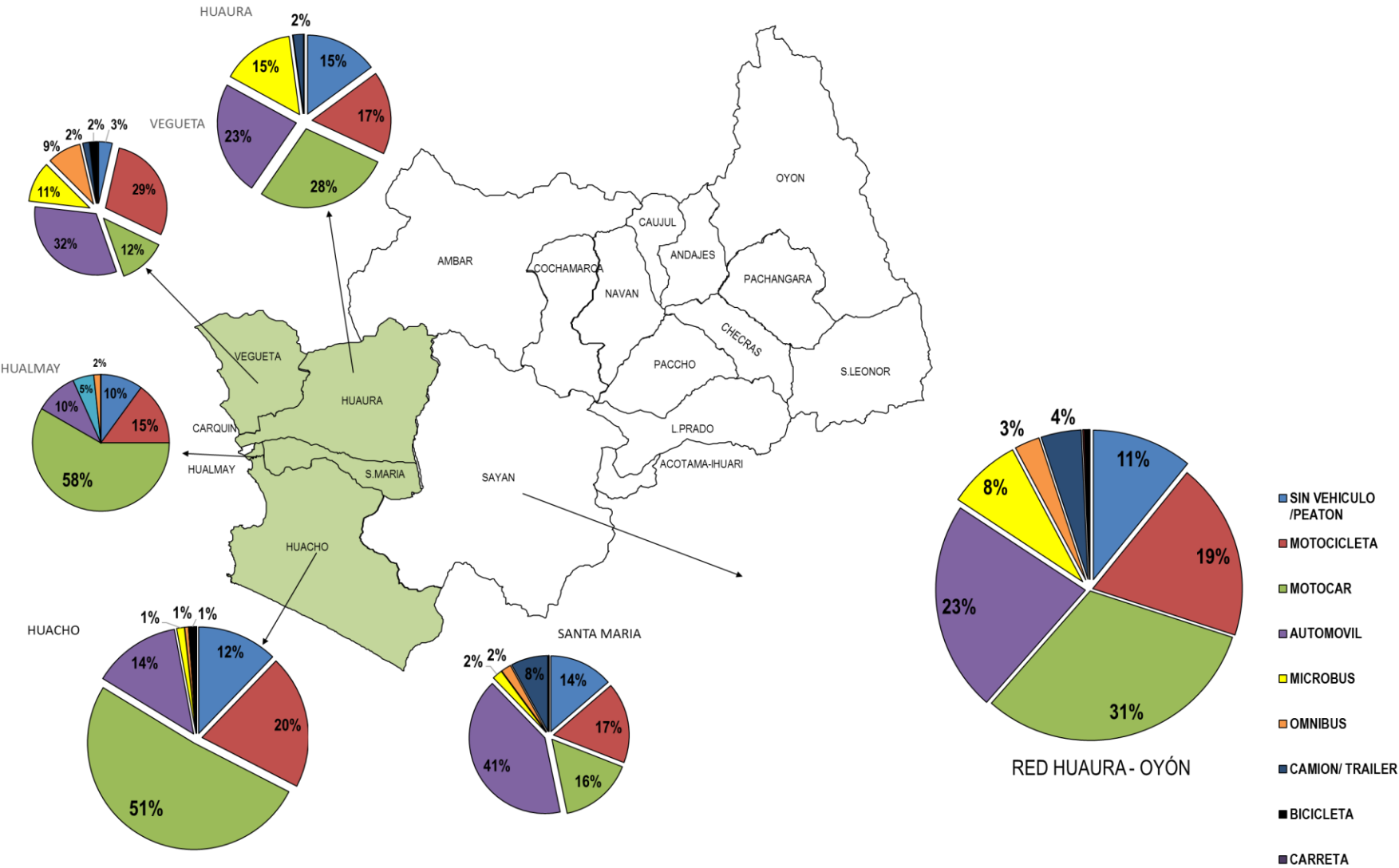
DISTRITO	ACC. MASIVOS	PROPORCIÓN
HUACHO	28	28.0%
HUALMAY	18	18.0%
SANTA MARIA	13	13.0%
SAYAN	13	13.0%
HUAURA	12	12.0%
VEGUETA	9	9.0%
OYON	3	3.0%
LEONCIO PRADO	2	2.0%
AMBAR	1	1.0%
CHECRAS	1	1.0%
TOTAL	100	



ACCIDENTES DE TRÁNSITO MASIVOS POR DISTRITOS EN LA RED HUAURA OYON S.E.49 - 2018



PORCENTAJE DE LESIONADOS POR ACCIDENTES DE TRANSITO SEGÚN EL TIPO DE VEHICULO, ATENDIDOS EN EL HOSPITAL REGIONAL DE HUACHO A LA S.E. 49 - 2018



FUENTE: BASE DE DATOS NOTIWEB RED HUAURA – OYÓN / UNIDAD: EPIDEMIOLOGIA Y SALUD AMBIENTAL - COE

PORCENTAJE DE LESIONADOS POR ACCIDENTES DE TRANSITO SEGÚN EL TIPO DE ACCIDENTE, ATENDIDOS EN EL HOSPITAL REGIONAL DE HUACHO A LA S.E. 49 - 2018

