



SALA SITUACIONAL

COE SALUD

S.E. 40 - 2018





MONITOREO DE LLUVIAS RED HUAURA – OYÓN A LA S.E. 40



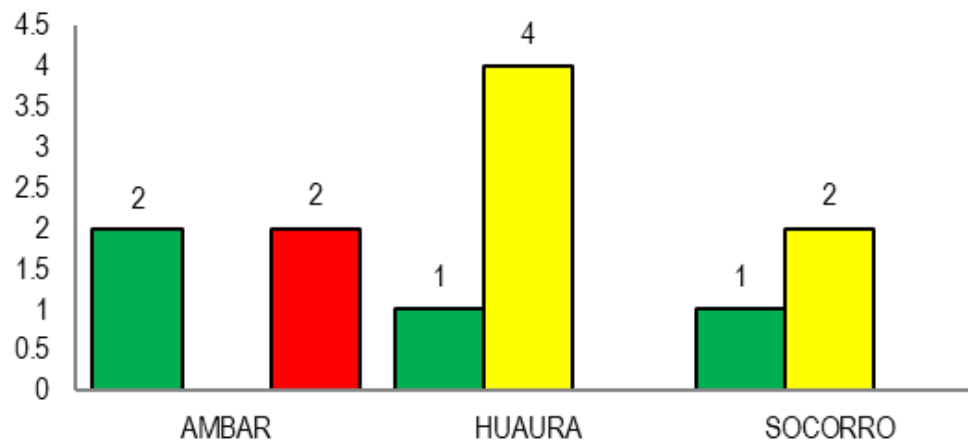


MONITOREO DE LLUVIAS EN LA MICRORED HUAURA A LA S.E. 40 DEL 2018



MICRORED HUAURA		LIGERA	MODERADA	FUERTE
HUAURA	HUAURA	1	4	0
	SOCORRO	1	2	0
	HUMAYA	0	0	0
	VILCAHUAURA	0	0	0
	PEÑICO	0	0	0
AMBAR	AMBAR	2	0	2
	AYNACA	0	0	0
TOTAL		4	6	2

REPORTE DE LLUVIAS LIGERAS, MODERADAS Y FUERTES
MICRORED HUAURA

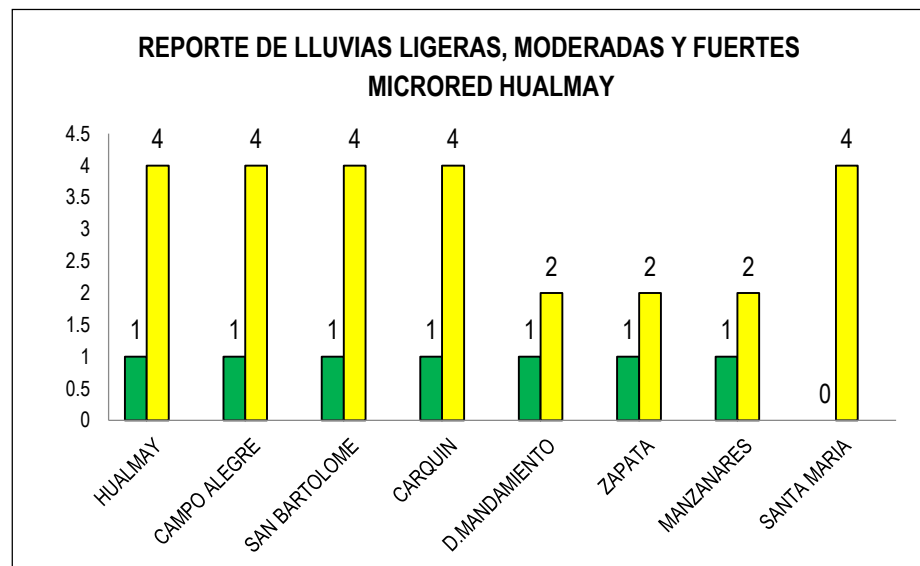




MONITOREO DE LLUVIAS EN LA MICRORED HUALMAY A LA S.E. 40 DEL 2018



MICRORED HUALMAY		LIGERA	MODERADA	FUERTE
HUALMAY	HUALMAY	1	4	0
	D.MANDAMIENTO	1	2	0
	CAMPO ALEGRE	1	4	0
S.MARIA	SANTA MARIA	0	4	0
	CHONTA	0	0	0
	ZAPATA	1	2	0
	SAN BARTOLOME	1	4	0
	A. VELASQUEZ	0	0	0
CARQUIN	CARQUIN	1	4	0
HUACHO	MANZANARES	1	2	0
TOTAL		7	26	0

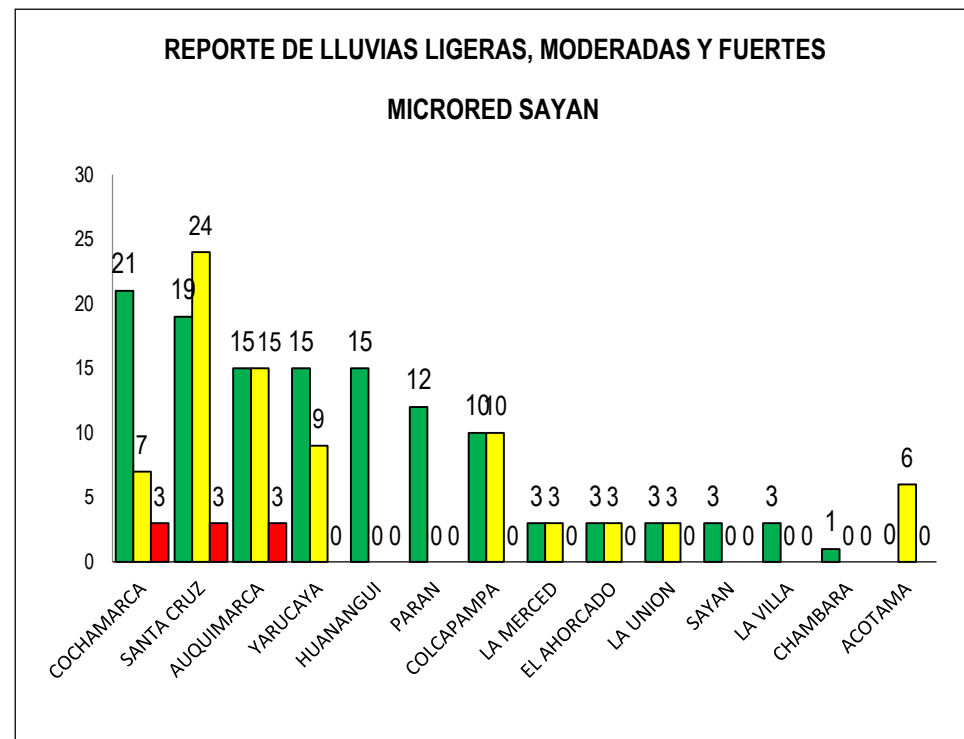




MONITOREO DE LLUVIAS EN LA MICRORED SAYAN A LA S.E. 40 DEL 2018



MICRORED SAYAN		LIGERA	MODERADA	FUERTE
SAYAN	SAYAN	3	0	0
	9 DE OCTUBRE	0	0	0
	CHAMBARA	1	0	0
	LA MERCED	3	3	0
	LA VILLA	3	0	0
	EL AHORCADO	3	3	0
	LA UNION	3	3	0
L.PRADO	AUQUIMARCA	15	15	3
	PARAN	12	0	0
	SANTA CRUZ	19	24	3
	HUANANGUI	15	0	0
COCHAMARCA	COCHAMARCA	21	7	3
	COLCAPAMPA	10	10	0
	YARUCAYA	15	9	0
IHUARI	ACOTAMA	0	6	0
TOTAL		123	80	9



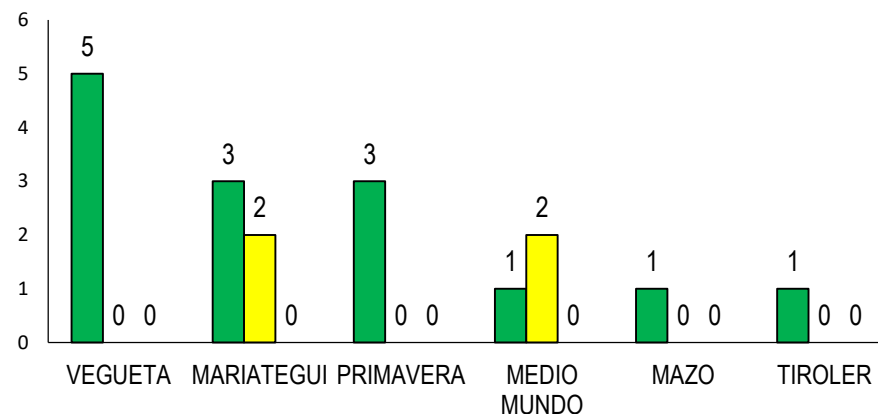


MONITOREO DE LLUVIAS EN LA MICRORED VEGUETA A LA S.E. 40 DEL 2018



MICRORED VEGUETA		LIGERA	MODERADA	FUERTE
VEGUETA	VEGUETA	5	0	0
	MAZO	1	0	0
	PRIMAVERA	3	0	0
	MARIATEGUI	3	2	0
	MEDIO MUNDO	1	2	0
	TIROLER	1	0	0
TOTAL		14	4	0

REPORTE DE LLUVIAS LIGERAS, MODERADAS Y FUERTES
MICRORED VEGUETA

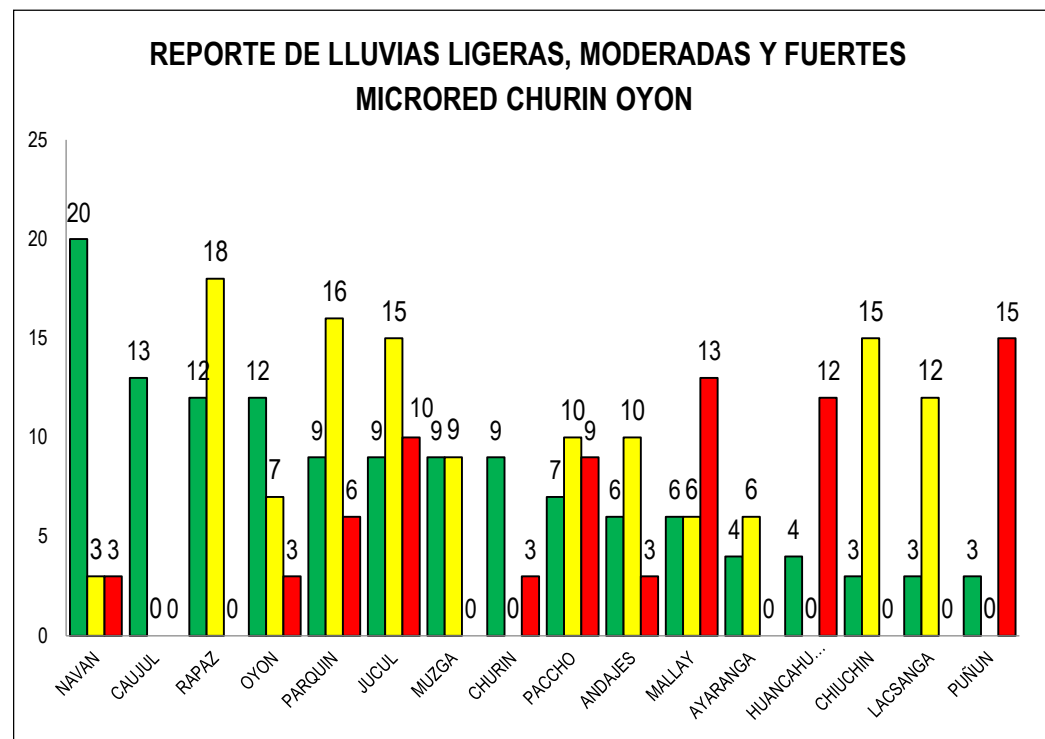




MONITOREO DE LLUVIAS EN LA MICRORED CHURIN OYÓN A LA S.E. 40 DEL 2018



MICRORED CHURIN OYON		LIGERA	MODERADA	FUERTE
PACHANGARA	CHURIN	9	0	3
	PACHANGARA	0	0	0
	HUANCAHUASI	4	0	12
OYON	OYON	12	7	3
	MALLAY	6	6	13
	NAVA	0	0	0
	TINTA	0	0	0
	RAPAZ	12	18	0
ANDAJES	ANDAJES	6	10	3
CAUJUL	CAUJUL	13	0	0
NAVAN	NAVAN	20	3	3
CHECRAS	PUÑUN	3	0	15
PACCHO	PACCHO	7	10	9
	LACSANGA	3	12	0
	MUZGA	9	9	0
	AYARANGA	4	6	0
S.LEONOR	CHIUCHIN	3	15	0
	PARQUIN	9	16	6
	JUCUL	9	15	10
TOTAL		129	127	77



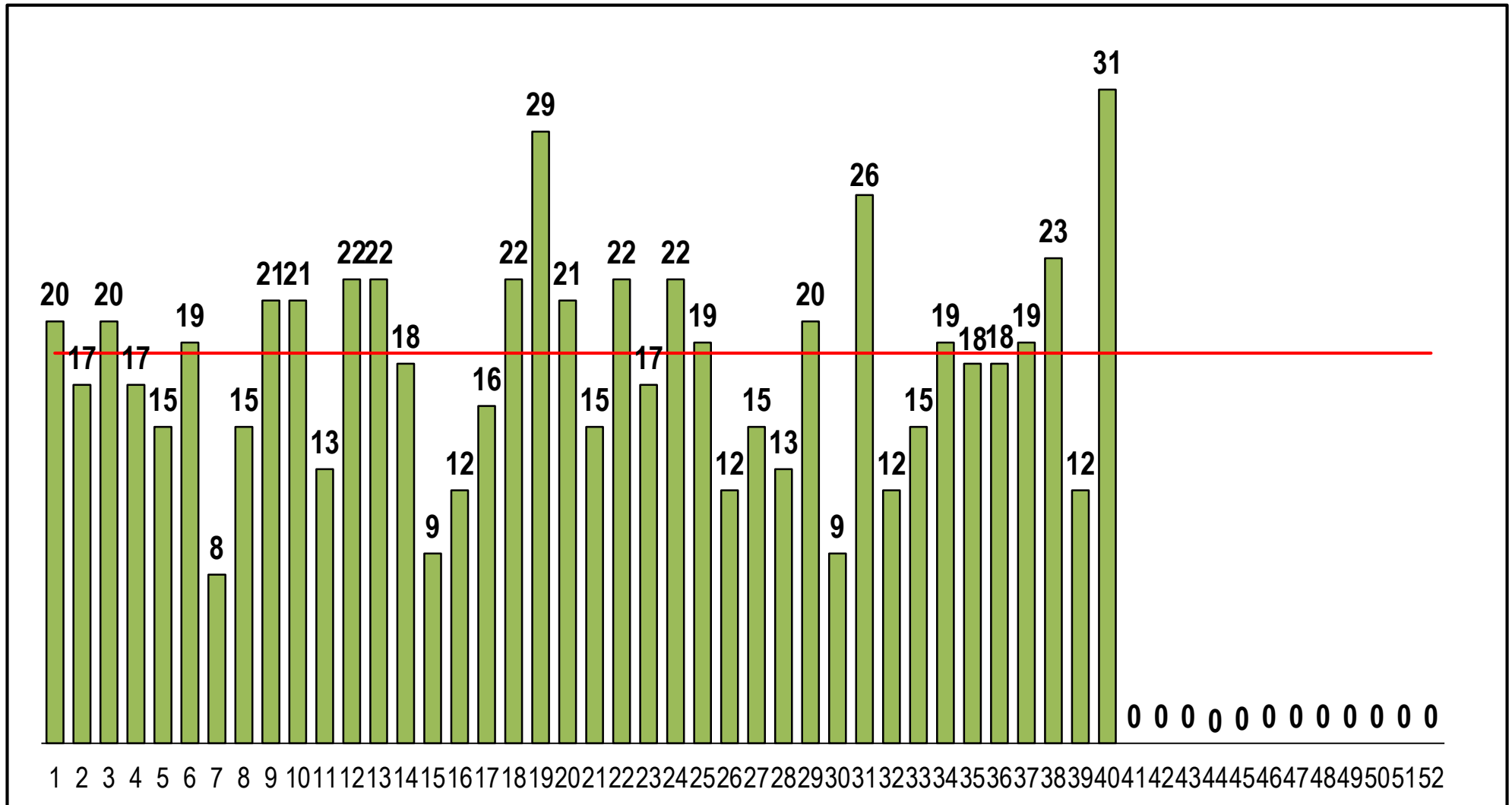


VIGILANCIA DE ACCIDENTES DE TRANSITO EN EL HOSPITAL REGIONAL DE HUACHO S.E. 40





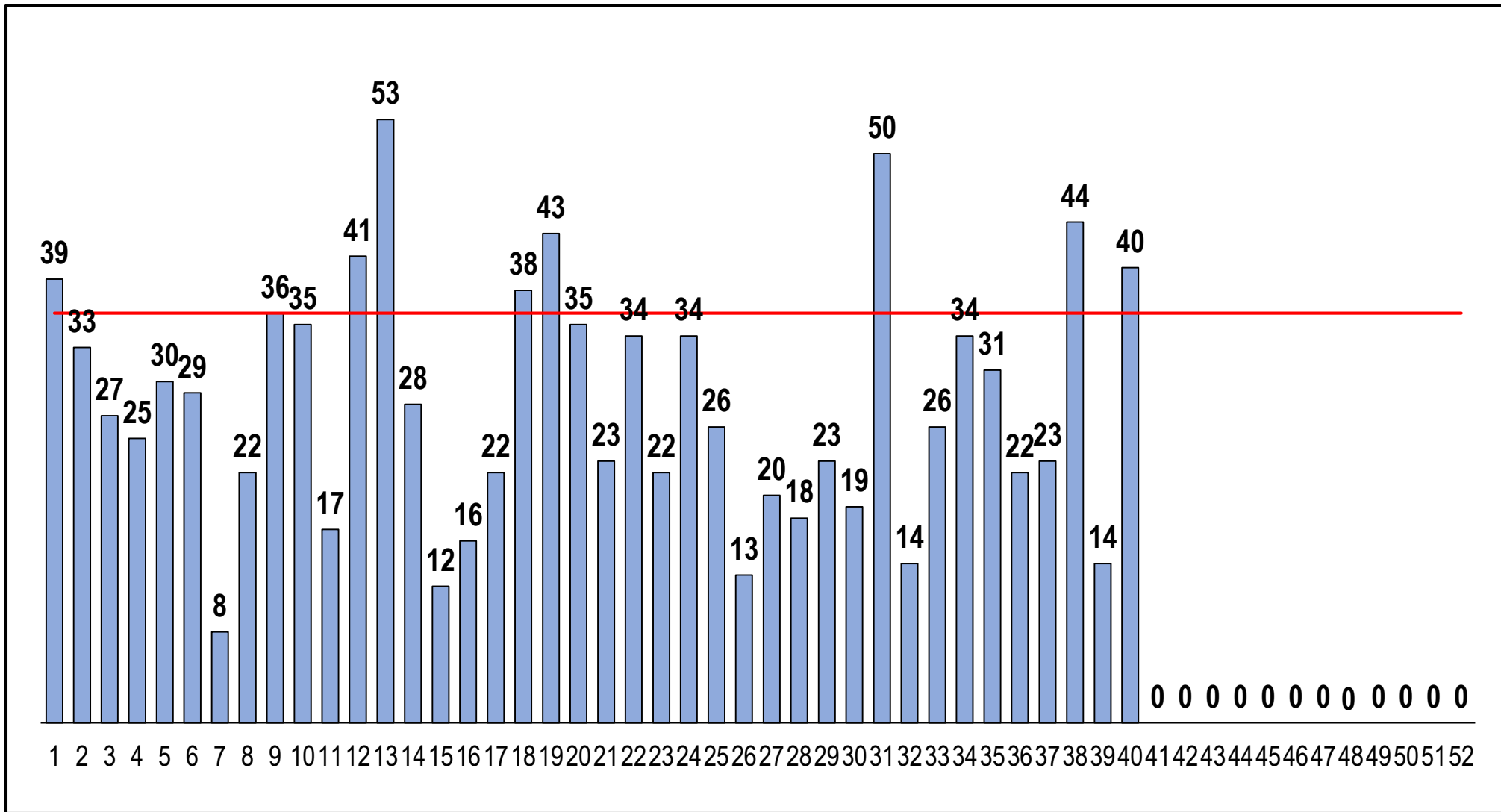
ACCIDENTE DE TRÁNSITO POR SEMANAS EPIDEMIOLÓGICAS, ATENDIDOS EN EL HOSPITAL REGIONAL DE HUACHO A LA S.E. 40 - 2018



FUENTE: BASE DE DATOS NOTIWEB RED HUAURA – OYÓN / UNIDAD: EPIDEMIOLOGIA Y SALUD AMBIENTAL - COE



LESIONADOS EN ACCIDENTE DE TRÁNSITO POR SEMANAS EPIDEMIOLÓGICAS, ATENDIDOS EN EL HOSPITAL REGIONAL DE HUACHO A LA S.E. 40 - 2018

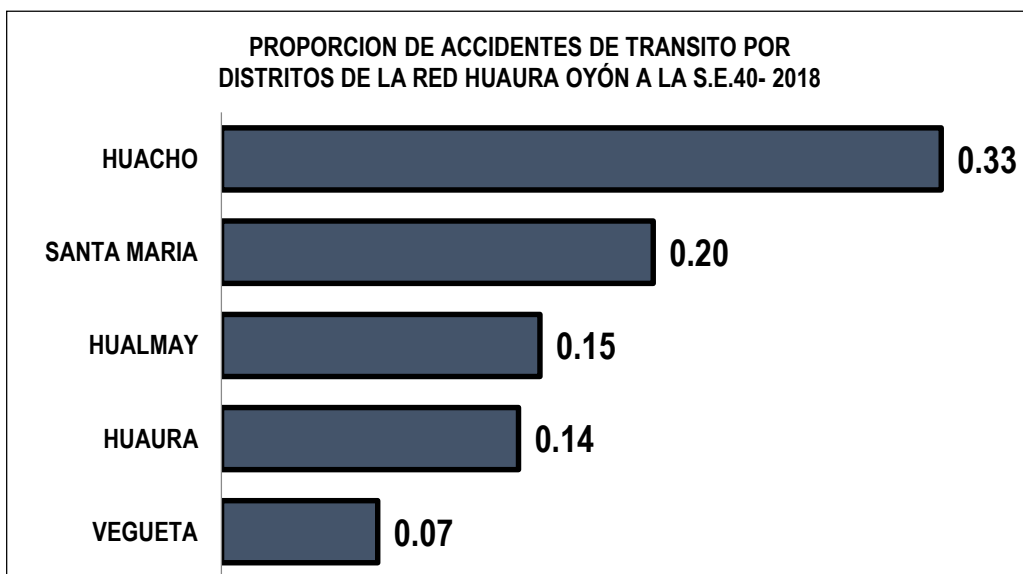
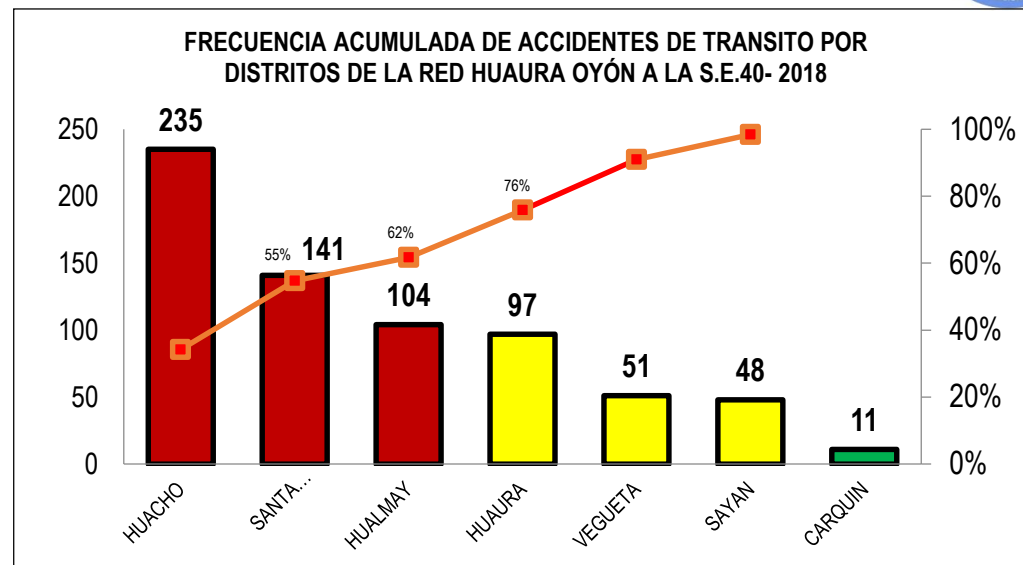


FUENTE: BASE DE DATOS NOTIWEB RED HUAURA – OYÓN / UNIDAD: EPIDEMIOLOGIA Y SALUD AMBIENTAL - COE

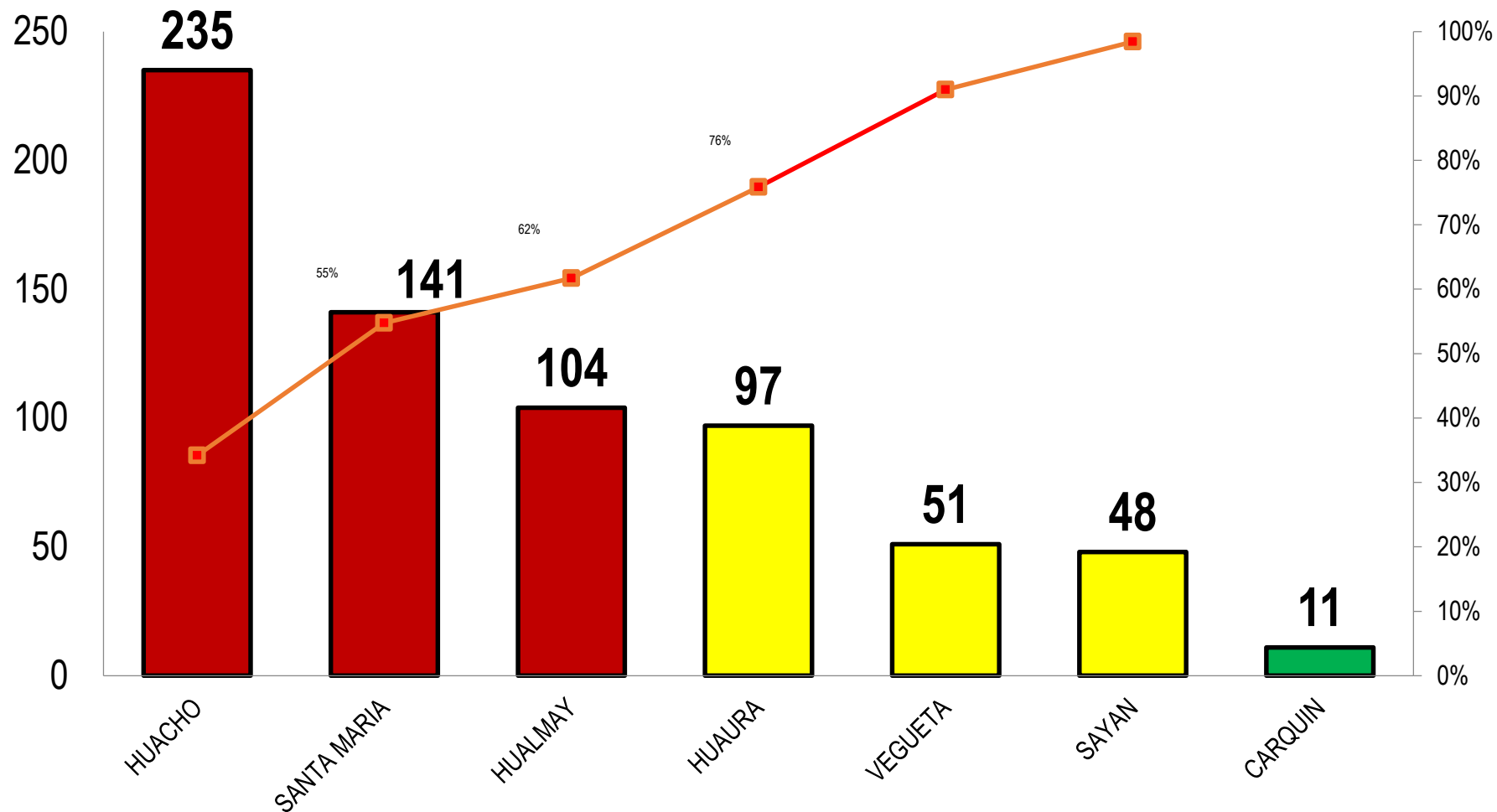
VIGILANCIA DE ACCIDENTES DE TRANSITO S.E. 40 - 2018

ACCIDENTES DE TRANSITO POR DISTRITOS DE PRODCEDENCIA,
EN LA RED HUAURA OYÓN A LA S.E. 40 - 2018

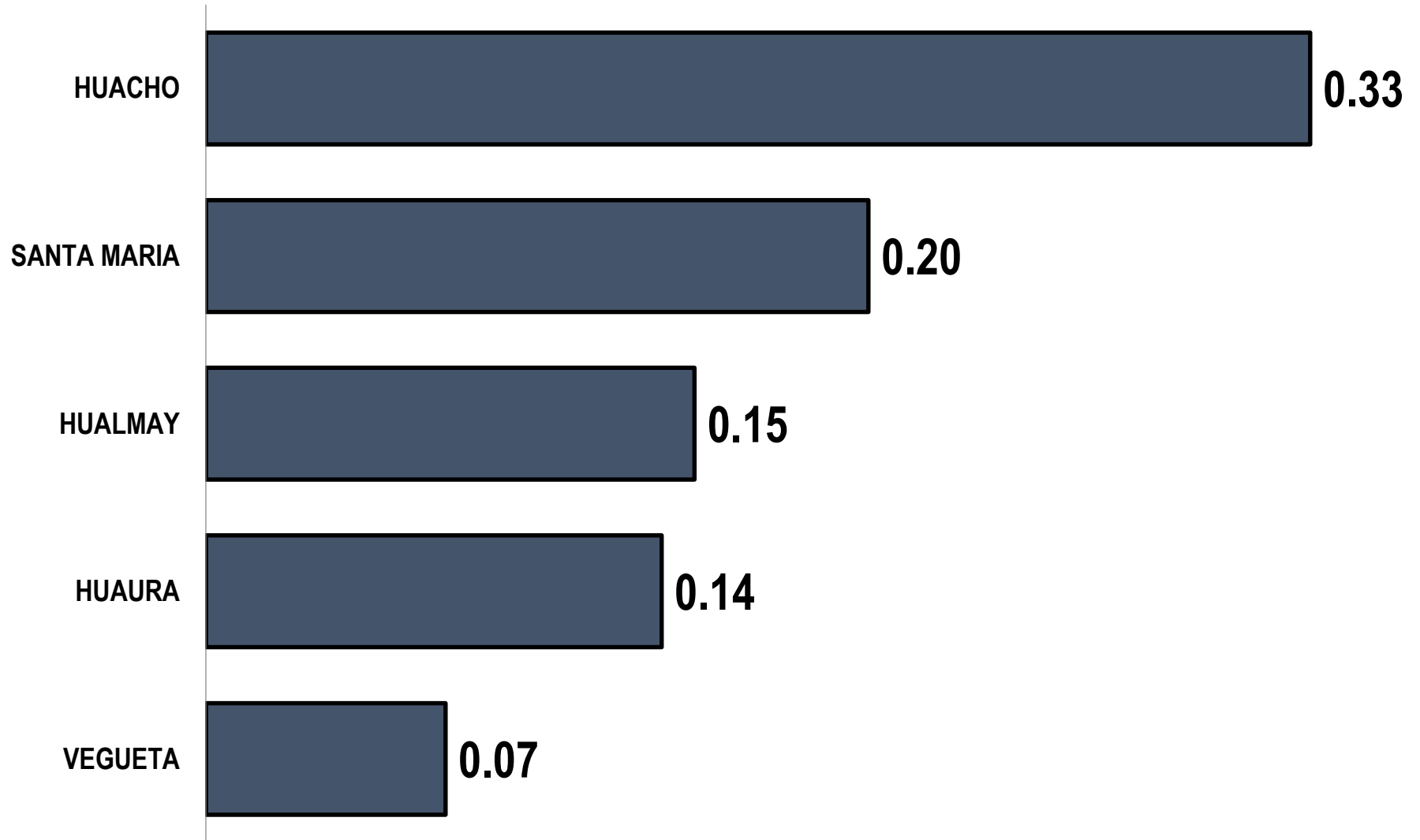
DISTRITO	N° ACCDTES	PROPORCIÓN
HUACHO	235	33.2%
SANTA MARIA	141	19.9%
HUALMAY	104	14.7%
HUAURA	97	13.7%
VEGUETA	51	7.2%
SAYAN	48	6.8%
CARQUIN	11	1.6%
OYON	7	1.0%
PACHANGARA	5	0.7%
LEONCIO PRADO	5	0.7%
AMBAR	1	0.1%
PACCHO	1	0.1%
NAVAN	1	0.1%
TOTAL	707	



FRECUENCIA ACUMULADA DE ACCIDENTES DE TRANSITO POR DISTRITOS DE LA RED HUAURA OYÓN A LA S.E.40- 2018



PROPORCION DE ACCIDENTES DE TRANSITO POR DISTRITOS DE LA RED HUAURA OYÓN A LA S.E.40- 2018





VIGILANCIA DE LESIONADOS POR ACCIDENTE DE TRÁNSITO

S.E. 40 - 2018

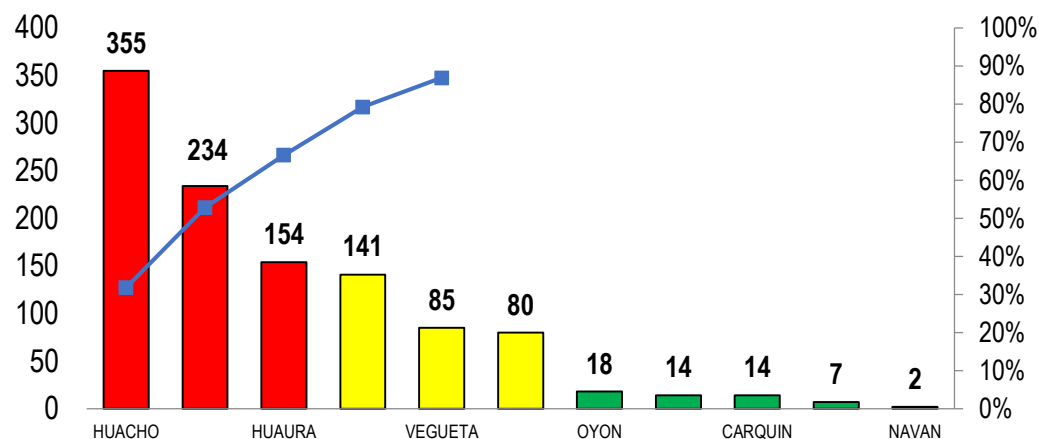


LESIONADOS POR ACCIDENTES DE TRANSITO POR DISTRITOS DE
PRODCEDENCIA, EN LA RED HUAURA OYÓN A LA S.E. 36 - 2018

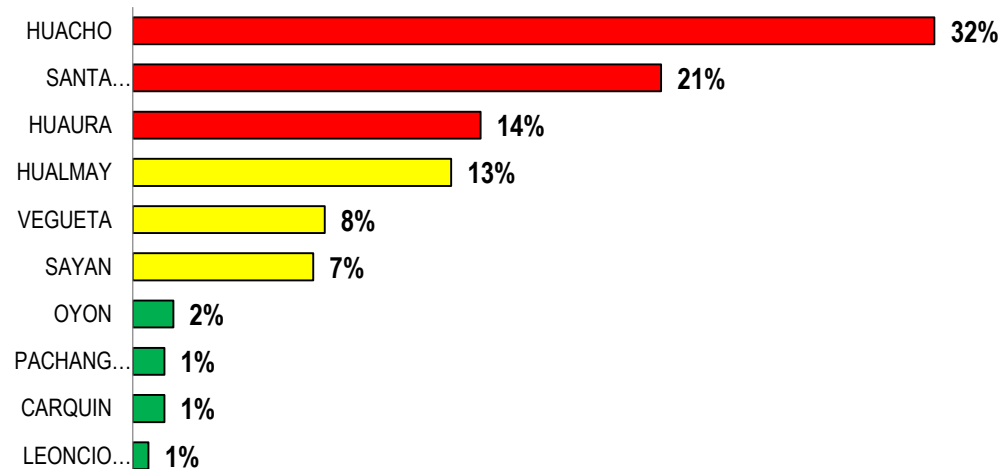
DISTRITO	LESIONADOS	PROPORCIÓN
HUACHO	355	32.1%
SANTA MARIA	234	21.2%
HUAURA	154	13.9%
HUALMAY	141	12.7%
VEGUETA	85	7.7%
SAYAN	80	7.2%
OYON	18	1.6%
PACHANGARA	14	1.3%
CARQUIN	14	1.3%
LEONCIO PRADO	7	0.6%
NAVAN	2	0.2%
AMBAR	1	0.1%
PACCHO	1	0.1%
TOTAL	1106	

FUENTE: BASE DE DATOS NOTIWEB RED HUAURA – OYÓN / UNIDAD: EPIDEMIOLOGIA Y
SALUD AMBIENTAL - COE

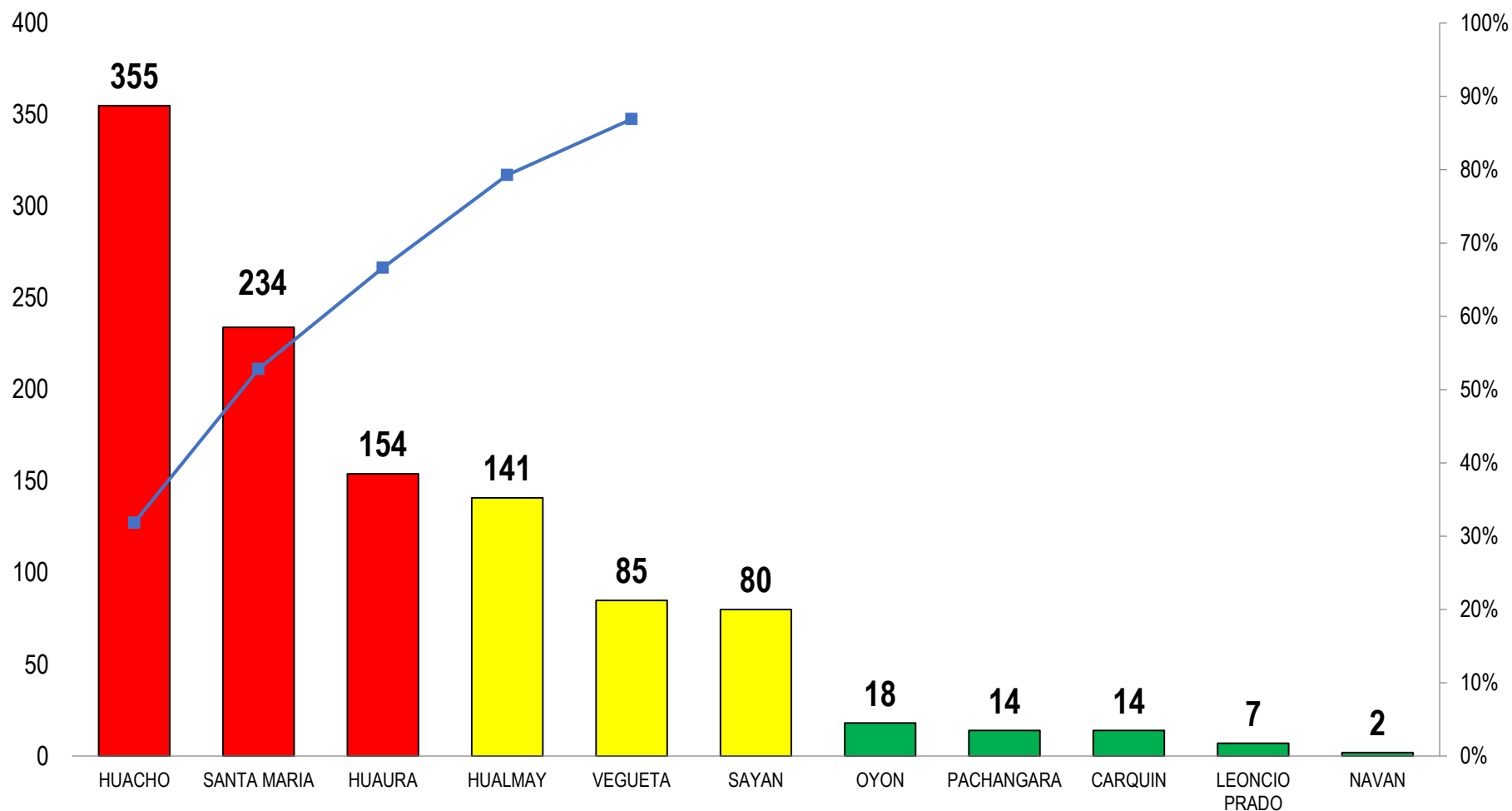
FRECUENCIA ACUMULADA DE LESIONADOS POR ACCIDENTES DE TRANSITO SEGÚN DISTRITOS
EN LA RED HUAURA OYÓN A LA S.E. 40 -2018



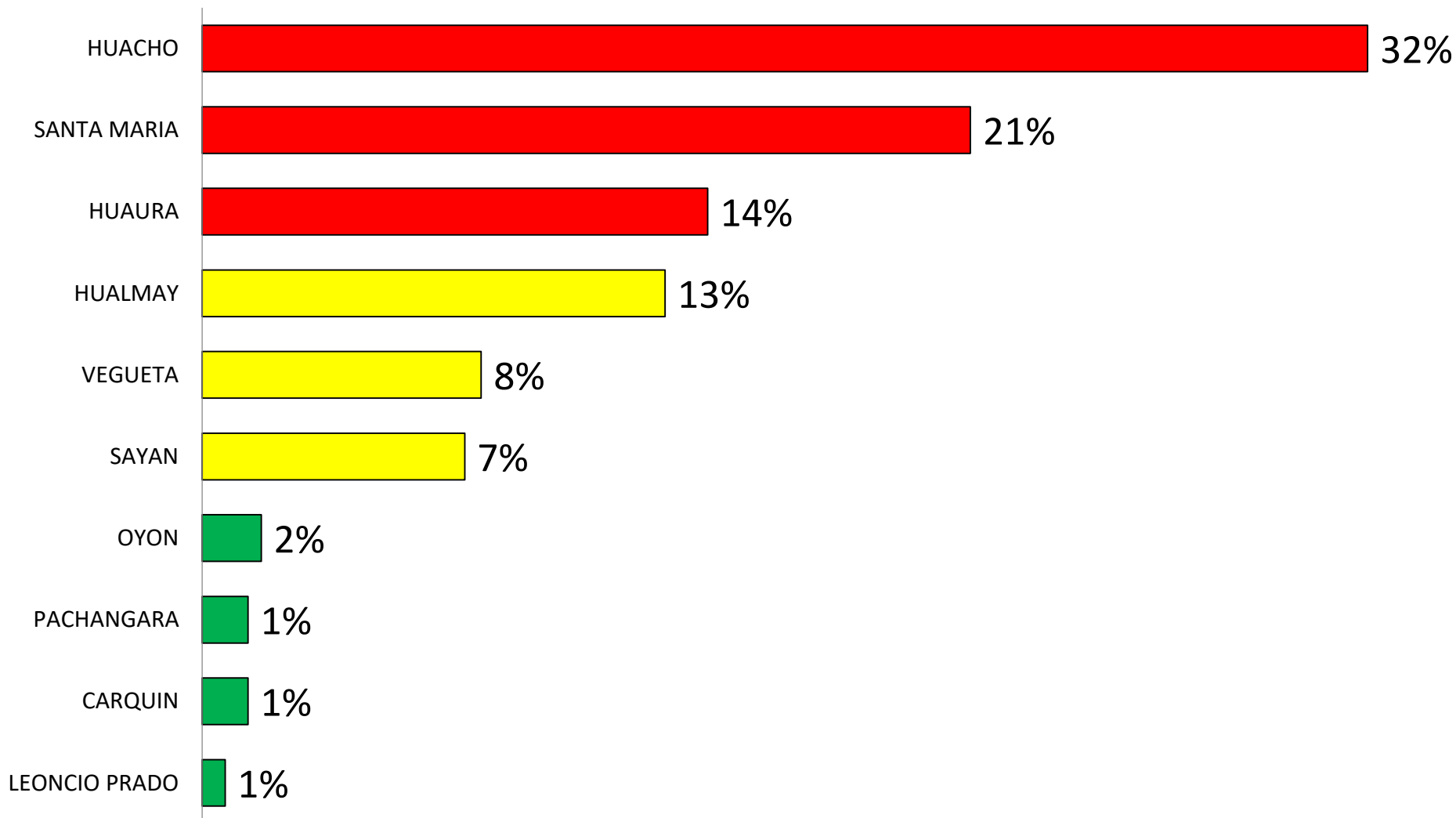
PORCENTAJE DE LESIONADOS POR ACCIDENTES DE TRANSITO SEGÚN DISTRITOS
EN LA RED HUAURA OYÓN A LA S.E. 40 -2018



FRECUENCIA ACUMULADA DE LESIONADOS POR ACCIDENTES DE TRANSITO SEGÚN DISTRITOS EN LA RED HUAURA OYÓN A LA S.E. 40 -2018



PORCENTAJE DE LESIONADOS POR ACCIDENTES DE TRANSITO SEGÚN DISTRITOS EN LA RED HUAURA OYÓN A LA S.E. 40 -2018





VIGILANCIA DE DEFUNCIÓN POR ACCIDENTES DE TRANSITO

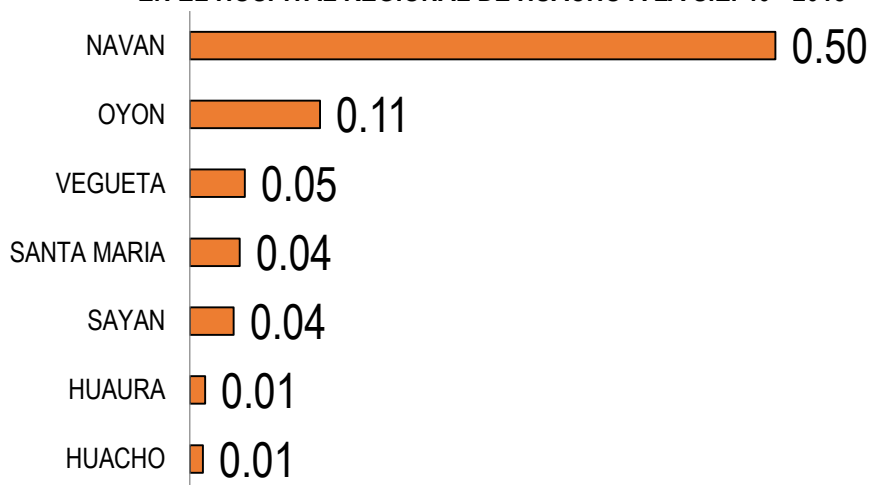
S.E. 40 – 2018



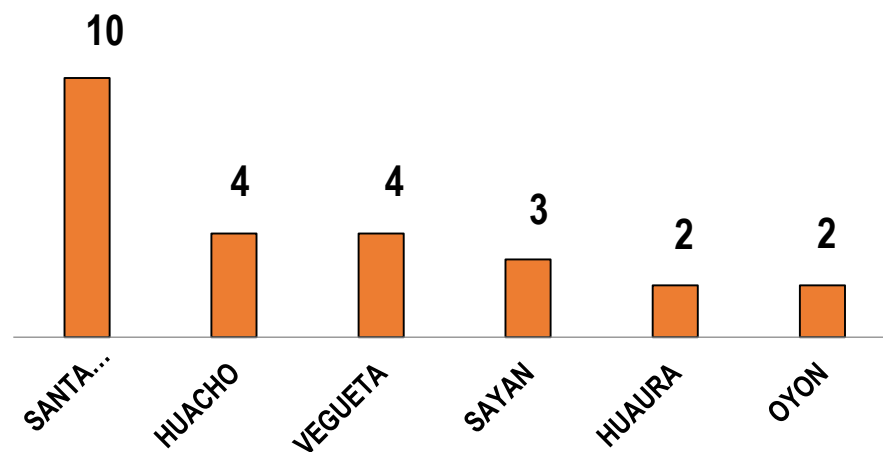
DEFUNCION POR ACCIDENTE DE TRANSITO POR DISTRITOS DE PROCEDENCIA,
EN LA RED HUAURA OYÓN A LA S.E. 40 - 2018

DISTRITO	N° FALLECIDOS	TASA DE LETALIDAD
SANTA MARIA	10	0.04
HUACHO	4	0.01
VEGUETA	4	0.05
SAYAN	3	0.04
HUAURA	2	0.01
OYON	2	0.11
NAVAN	1	0.50
TOTAL	26	

TASA DE LETALIDAD POR ACCIDENTADO DE TRÁNSITO ATENDIDO
EN EL HOSPITAL REGIONAL DE HUACHO A LA S.E. 40 - 2018



FALLECIDOS POR ACCIDENTE DE TRÁNSITO ATENDIDO EN EL
HOSPITAL REGIONAL HUACHO A LA S.E. 40 - 2018





VIGILANCIA DE ACCIDENTES DE TRANSITO MASIVOS

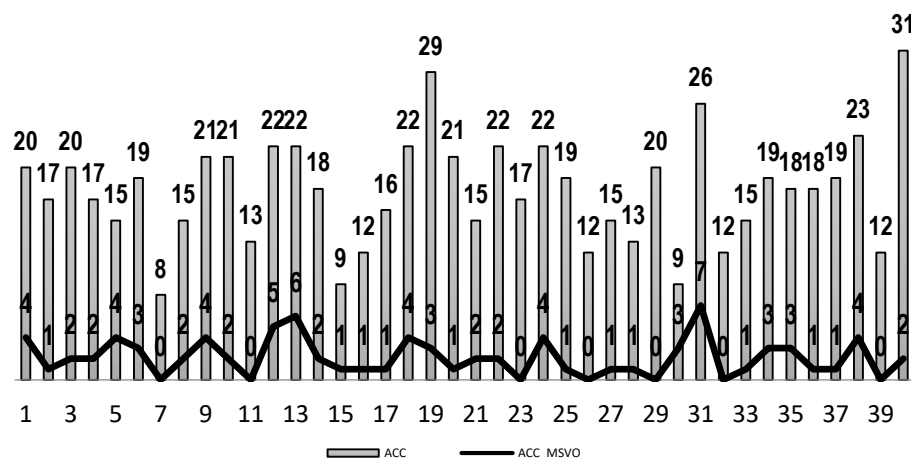
S.E. 40 - 2018



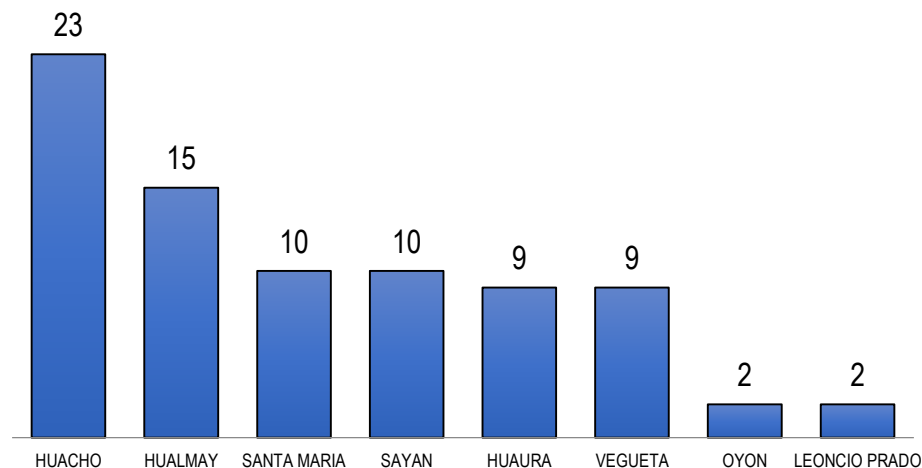
DEFUNCION POR ACCIDENTE DE TRANSITO POR DISTRITOS DE PROCEDENCIA, ATENDIDOS
EN EL HOSPITAL REGIONAL DE HUACHO A LA S.E. 40 - 2018

DISTRITO	ACC. MASIVOS	PROPORCIÓN
HUACHO	23	28.8%
HUALMAY	15	18.8%
SANTA MARIA	10	12.5%
SAYAN	10	12.5%
HUAURA	9	11.3%
VEGUETA	9	11.3%
OYON	2	2.5%
LEONCIO PRADO	2	2.5%
TOTAL	80	

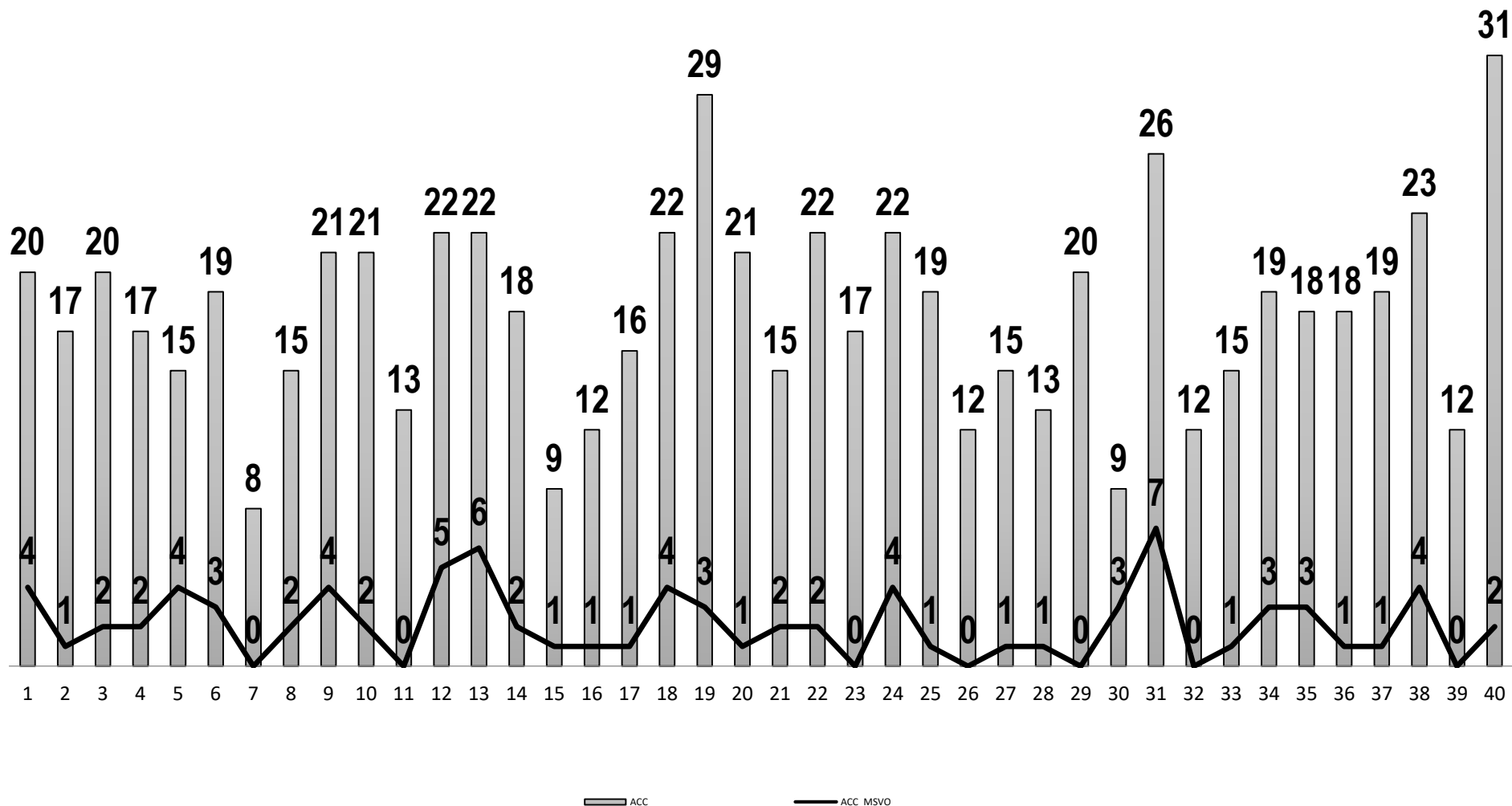
ACCIDENTES DE TRÁNSITO MASIVOS POR DISTRITOS
EN LA RED HUAURA OYON S.E.40 - 2018



ACCIDENTES DE TRÁNSITO MASIVOS POR DISTRITOS ATENDIDOS
EN LA RED HUAURA OYON A LA S.E.40 - 2018



ACCIDENTES DE TRÁNSITO MASIVOS POR DISTRITOS EN LA RED HUAURA OYON S.E.40 - 2018

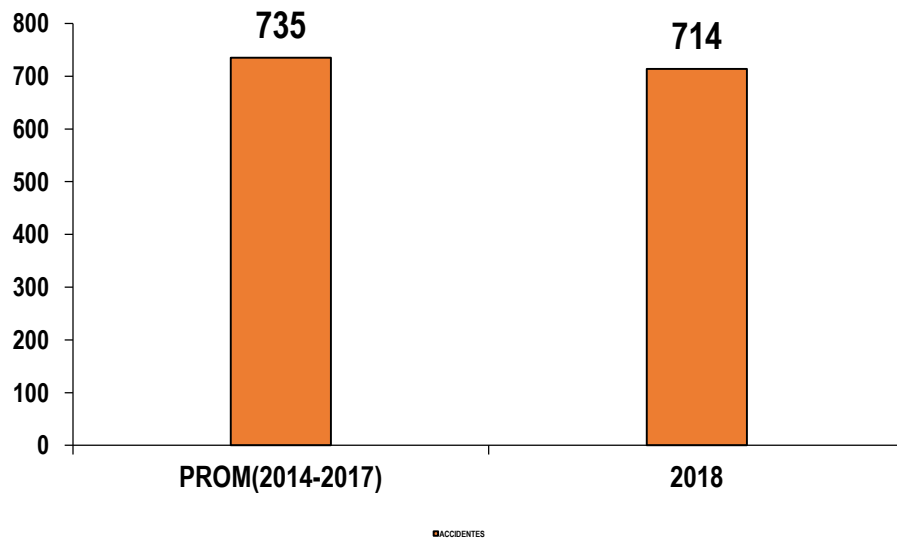




INCIDENCIA DE LESIONADOS POR ACCIDENTES DE TRANSITO Y ACC. DE TRANSITO ATENDIDOS EN EL HOSPITAL REGIONAL HUACHO A LA S.E. 40 - 2018

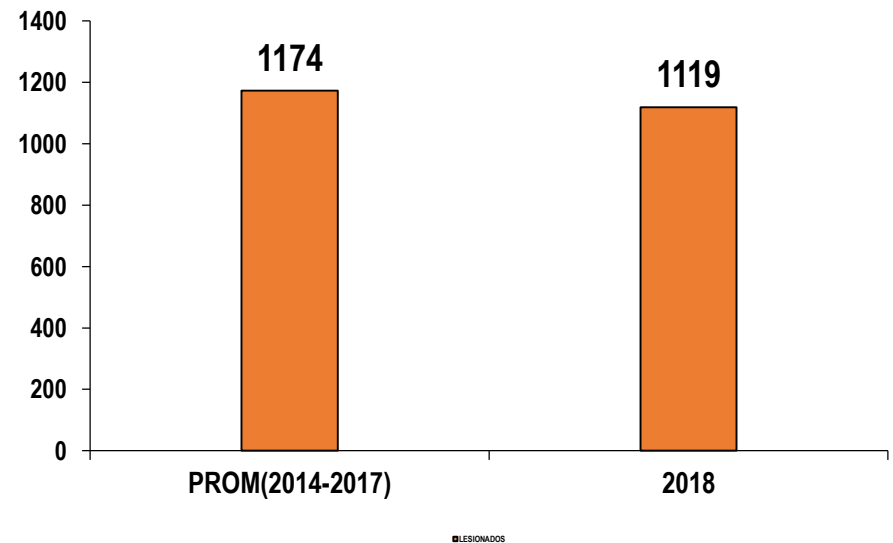


INCIDENCIA DE ACCIDENTES LA SEMANA 40
UNID. NOTIFICANTE: HOSPITAL REGIONAL HUACHO



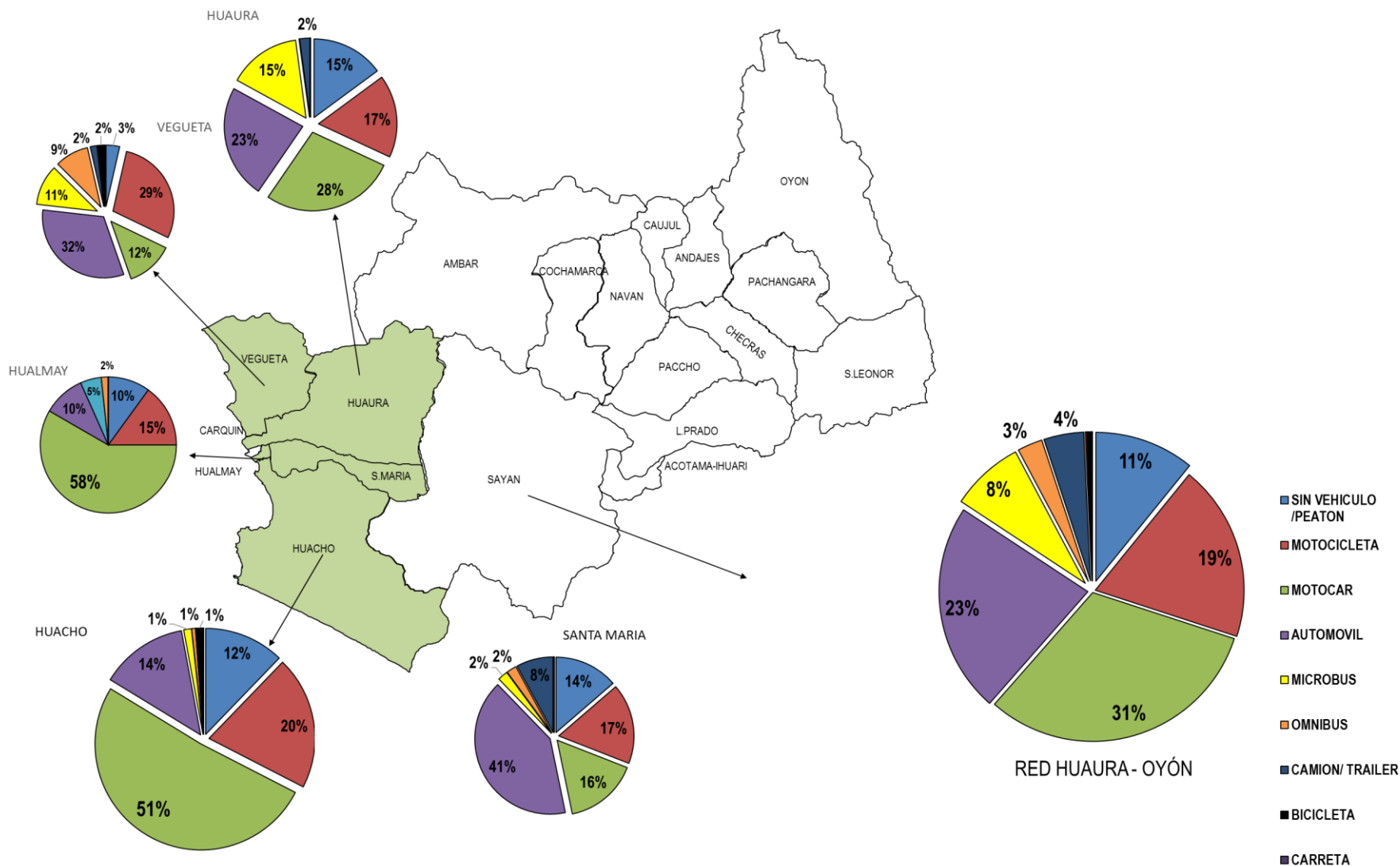
FUENTE: BASE DE DATOS NOTIWEB RED HUAURA – OYÓN /
UNIDAD: EPIDEMIOLOGIA Y SALUD AMBIENTAL - COE

INCIDENCIA DE LESIONADOS A LA SEMANA 40
UNID. NOTIFICANTE: HOSPITAL REGIONAL HUACHO





PORCENTAJE DE LESIONADOS POR ACCIDENTES DE TRANSITO SEGÚN EL TIPO DE VEHICULO, ATENDIDOS EN EL HOSPITAL REGIONAL DE HUACHO A LA S.E. 40 - 2018



FUENTE: BASE DE DATOS NOTIWEB RED HUAURA – OYÓN / UNIDAD: EPIDEMIOLOGIA Y SALUD AMBIENTAL - COE

PORCENTAJE DE LESIONADOS POR ACCIDENTES DE TRANSITO SEGÚN EL TIPO DE ACCIDENTE, ATENDIDOS EN EL HOSPITAL REGIONAL DE HUACHO A LA S.E. 40 - 2018

