

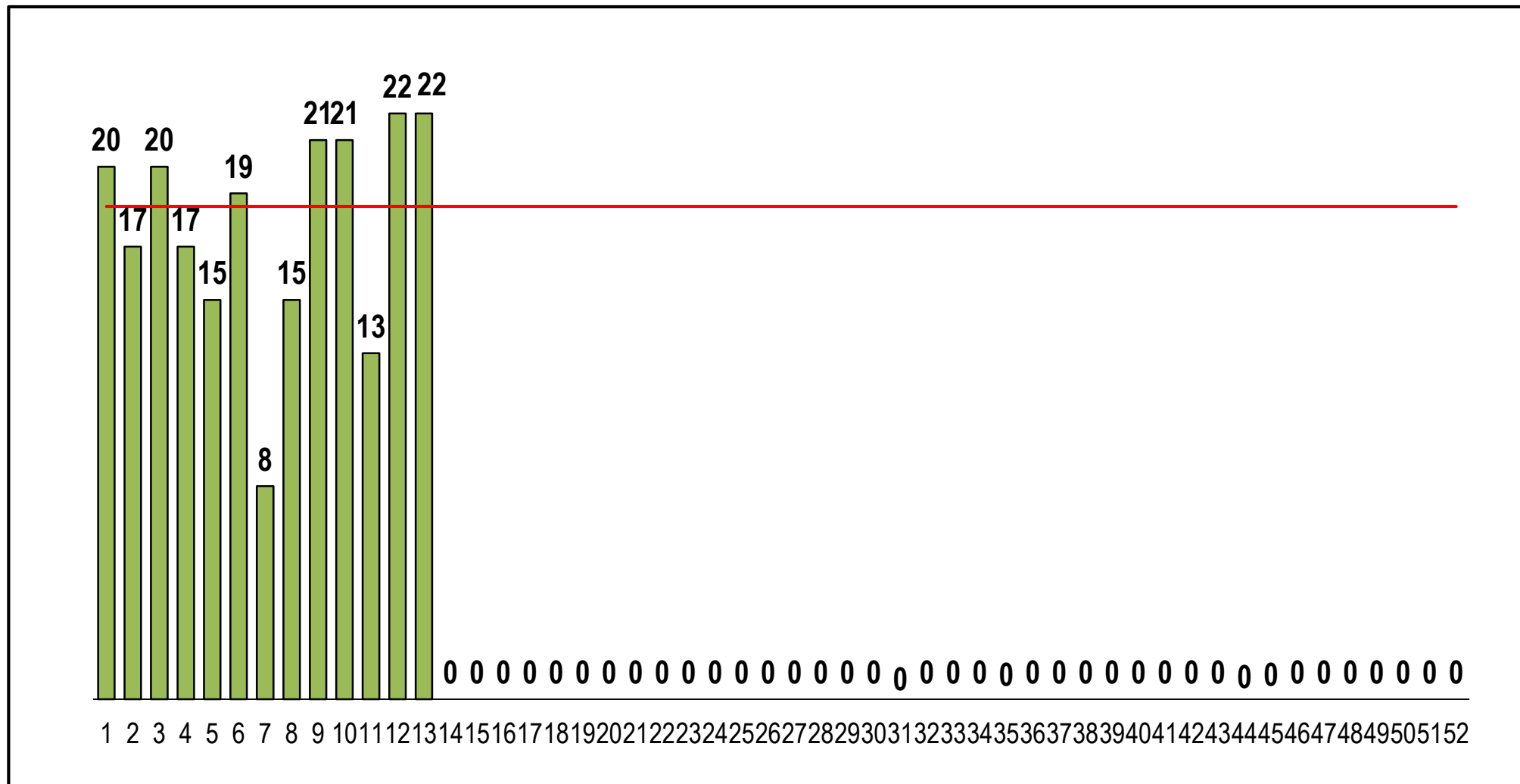


VIGILANCIA DE ACCIDENTES DE TRANSITO EN EL HOSPITAL REGIONAL DE HUACHO





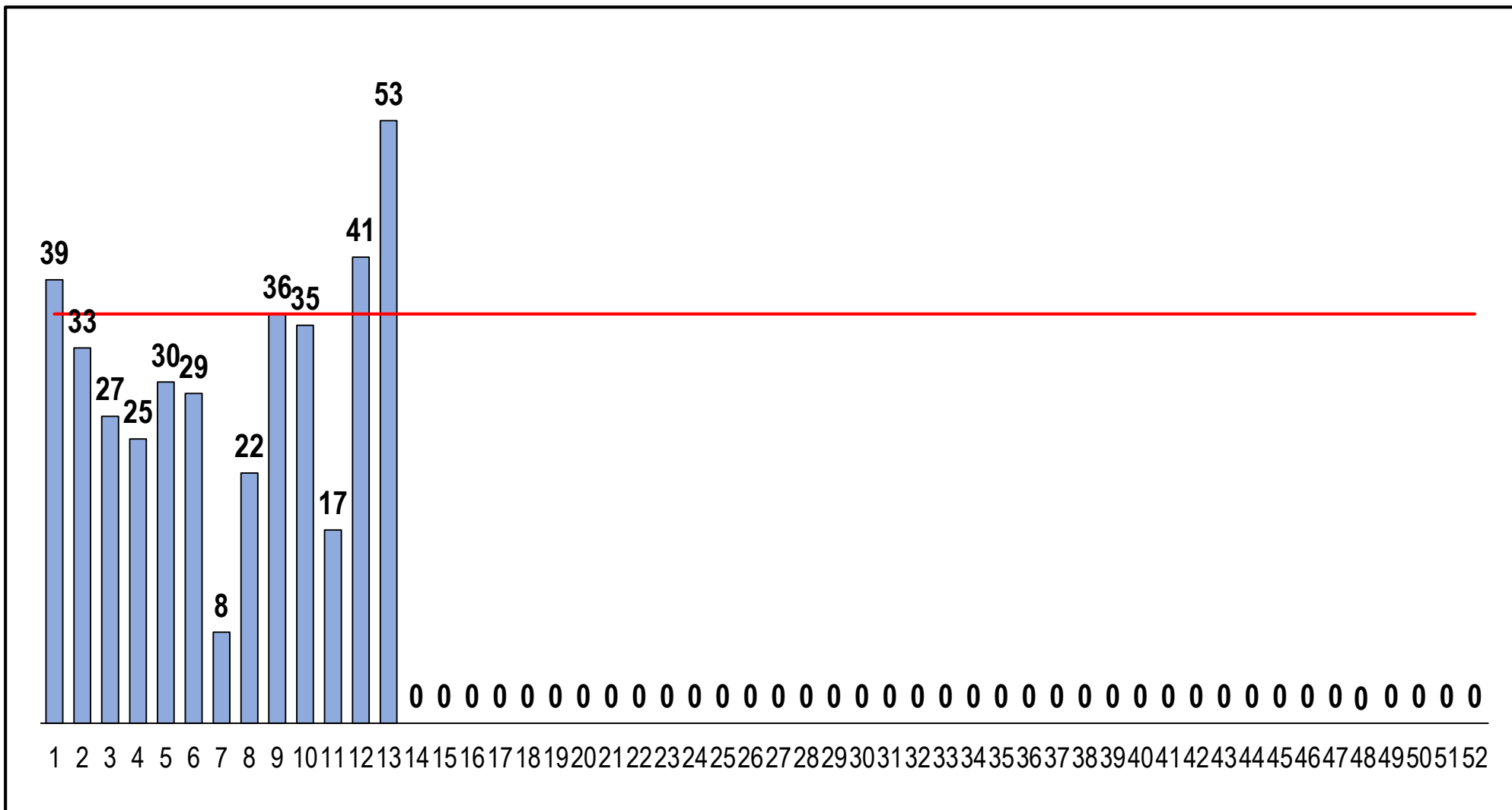
ACCIDENTE DE TRÁNSITO POR SEMANAS EPIDEMIOLOGICAS, ATENDIDOS EN EL HOSPITAL REGIONAL DE HUACHO A LA S.E. 13 - 2018



FUENTE: BASE DE DATOS NOTIWEB RED HUAURA – OYÓN / UNIDAD: EPIDEMIOLOGIA Y SALUD AMBIENTAL - COE



LESIONADOS EN ACCIDENTE DE TRÁNSITO POR SEMANAS EPIDEMIOLOGICAS, ATENDIDOS EN EL HOSPITAL REGIONAL DE HUACHO A LA S.E. 13 - 2018



FUENTE: BASE DE DATOS NOTIWEB RED HUAURA – OYÓN / UNIDAD: EPIDEMIOLOGIA Y SALUD AMBIENTAL - COE



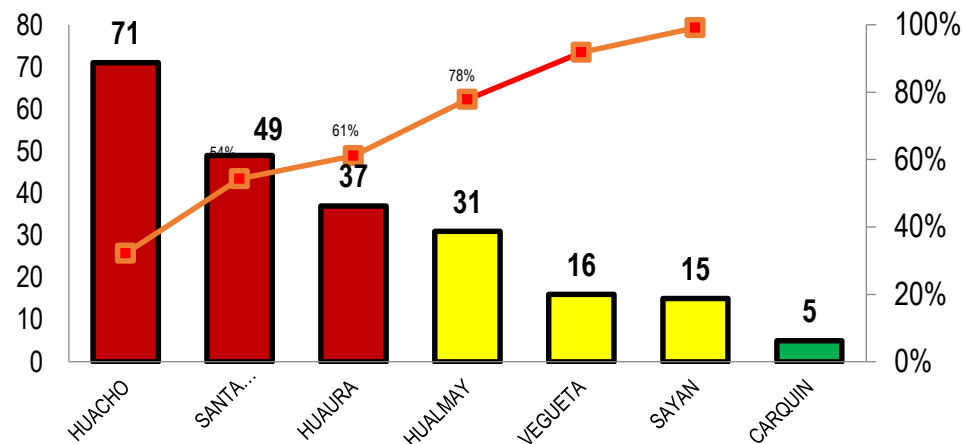
VIGILANCIA DE ACCIDENTES DE TRANSITO S.E. 13 - 2018



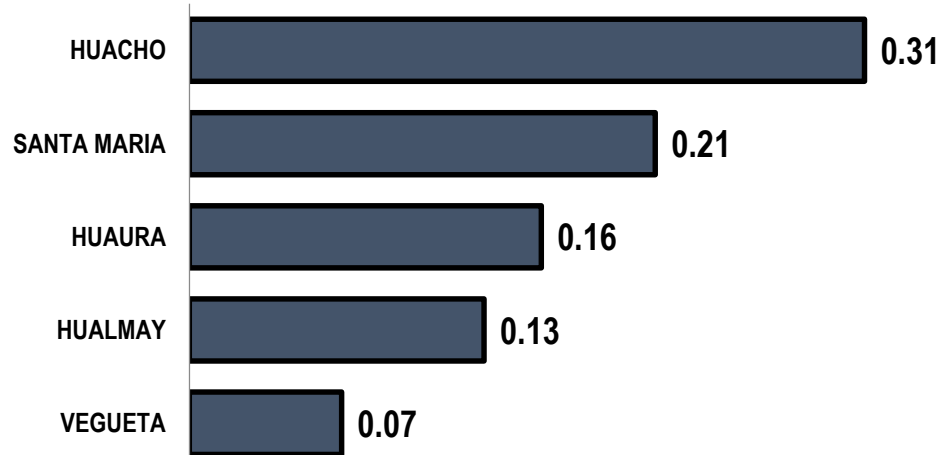
ACCIDENTES DE TRANSITO POR DISTRITOS DE PRODCEDENCIA,
ATENDIDOS EN EL HOSPITAL REGIONAL DE HUACHO A LA S.E. 13 - 2018

DISTRITO	N° ACCDTES	PROPORCIÓN
HUACHO	71	30.9%
SANTA MARIA	49	21.3%
HUAURA	37	16.1%
HUALMAY	31	13.5%
VEGUETA	16	7.0%
SAYAN	15	6.5%
CARQUIN	5	2.2%
OYON	3	1.3%
PACHANGARA	1	0.4%
LEONCIO PRADO	1	0.4%
PACCHO	1	0.4%
TOTAL	230	

FRECUENCIA ACUMULADA DE ACCIDENTES DE TRANSITO ATENDIDOS EN
EL HOSPITAL REGIONAL DE HUACHO A LA S.E.13- 2018



PROPORCION DE ACCIDENTES DE TRANSITO ATENDIDOS EN EL
HOSPITAL REGIONAL DE HUACHO A LA S.E.13- 2018





VIGILANCIA DE LESIONADOS POR ACCIDENTE DE TRÁNSITO

S.E. 13 - 2018



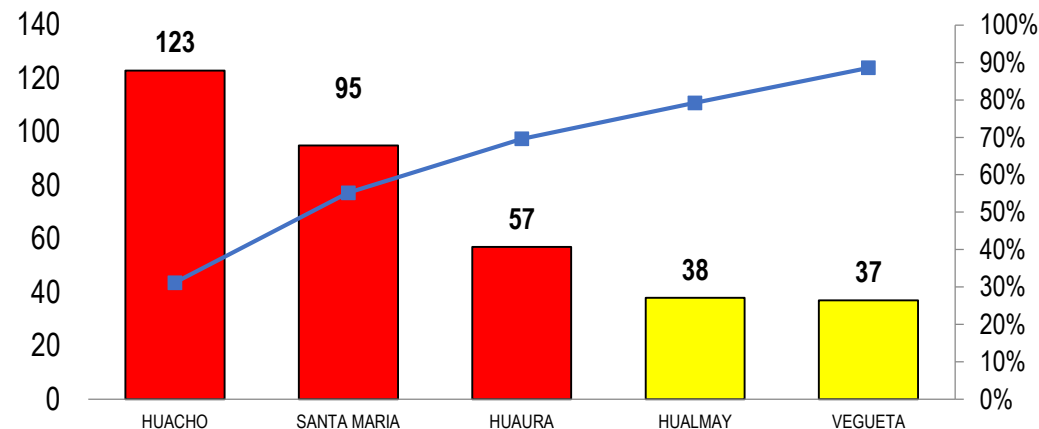
LESIONADOS POR ACCIDENTE DE TRANSITO POR DISTRITOS DE PROCEDENCIA,
ATENDIDOS EN EL HOSPITAL REGIONAL DE HUACHO A LA S.E. 13 - 2018

DISTRITO	LESIONADOS	PROPORCIÓN
HUACHO	123	31.1%
SANTA MARIA	95	24.1%
HUAURA	57	14.4%
HUALMAY	38	9.6%
VEGUETA	37	9.4%
SAYAN	26	6.6%
OYON	8	2.0%
CARQUIN	6	1.5%
LEONCIO PRADO	3	0.8%
PACHANGARA	1	0.3%
PACCHO	1	0.3%
TOTAL	395	

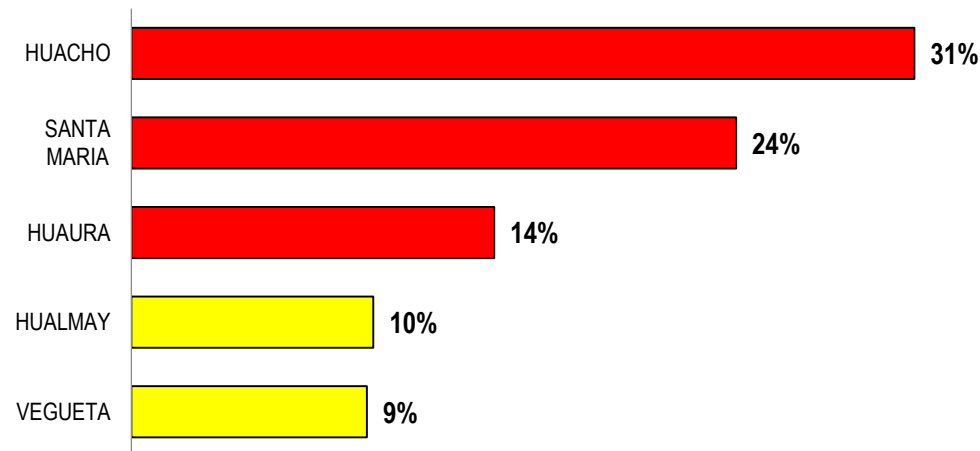
FUENTE: BASE DE DATOS NOTIWEB RED HUAURA - OYÓN
UNIDAD: EPIDEMIOLOGIA Y SALUD AMBIENTAL - COE

VIGILANCIA DE ACCIDENTES DE TRANSITO EN EL HOSPITAL REGIONAL DE HUACHO

FRECUENCIA ACUMULADA DE LESIONADOS POR ACCIDENTES DE TRANSITO SEGÚN DISTRITOS
ATENDIDOS EN EL HOSPITAL REGIONAL DE HUACHO A LA S.E. 13- 2018



PORCENTAJE DE LESIONADOS POR ACCIDENTES DE TRANSITO SEGÚN DISTRITOS
ATENDIDOS EN EL HOSPITAL REGIONAL DE HUACHO A LA S.E. 13 2018





VIGILANCIA DE DEFUNCION POR ACCIDENTES DE TRANSITO

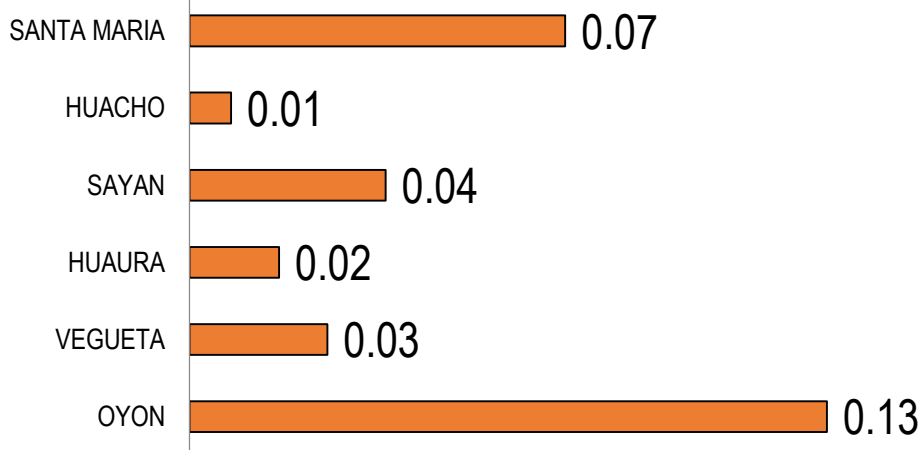
S.E. 13 – 2018



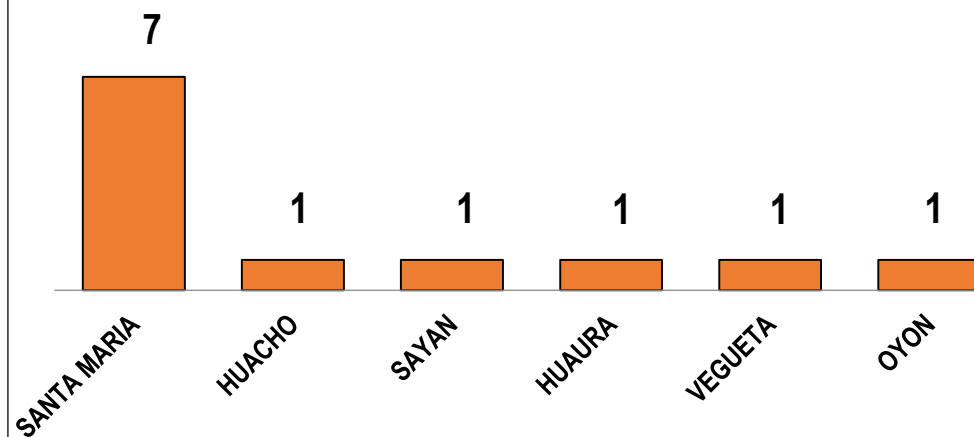
DEFUNCION POR ACCIDENTE DE TRANSITO POR DISTRITOS DE PROCEDENCIA, ATENDIDOS
EN EL HOSPITAL REGIONAL DE HUACHO A LA S.E. 13 - 2018

DISTRITO	N° FALLECIDOS	TASA DE LETALIDAD
SANTA MARIA	7	0.07
HUACHO	1	0.02
SAYAN	1	0.03
HUAURA	1	0.01
VEGUETA	1	0.01
OYON	1	0.03
TOTAL	12	

TASA DE LETALIDAD POR ACCIDENTADO DE TRÁNSITO ATENDIDO
EN EL HOSPITAL REGIONAL DE HUACHO A LA S.E. 13 - 2018



FALLECIDOS POR ACCIDENTE DE TRÁNSITO ATENDIDO EN EL
HOSPITAL REGIONAL HUACHO A LA S.E. 13 - 2018





VIGILANCIA DE ACCIDENTES DE TRANSITO MASIVOS

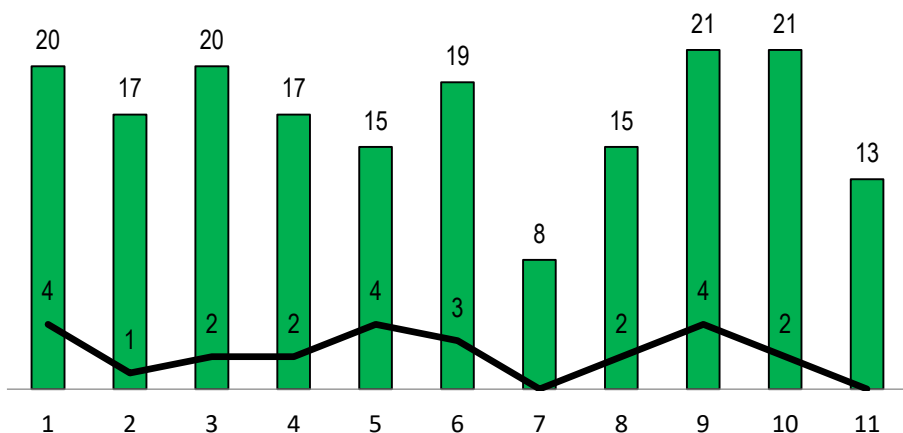
S.E. 13 - 2018



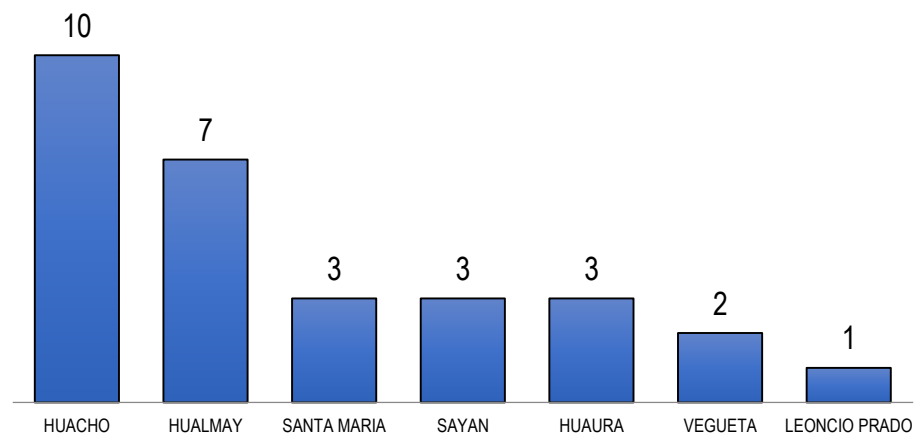
ACCIDENTE DE TRANSITO MASIVO POR DISTRITOS DE PROCEDENCIA,
ATENDIDOS EN EL HOSPITAL REGIONAL DE HUACHO A LA S.E 13 - 2018

DISTRITO	ACC. MASIVOS	PROPORCIÓN
HUACHO	10	34.5%
HUALMAY	7	24.1%
SANTA MARIA	3	10.3%
SAYAN	3	10.3%
HUAURA	3	10.3%
VEGUETA	2	6.9%
LEONCIO PRADO	1	3.4%
TOTAL	29	

ACCIDENTES DE TRÁNSITO MASIVOS POR DISTRITOS ATENDIDOS
EN EL HOSPITAL REGIONAL HUACHO A LA S.E.13 - 2017



ACCIDENTES DE TRÁNSITO MASIVOS POR DISTRITOS ATENDIDOS
EN EL HOSPITAL REGIONAL HUACHO A LA S.E.13 - 2017

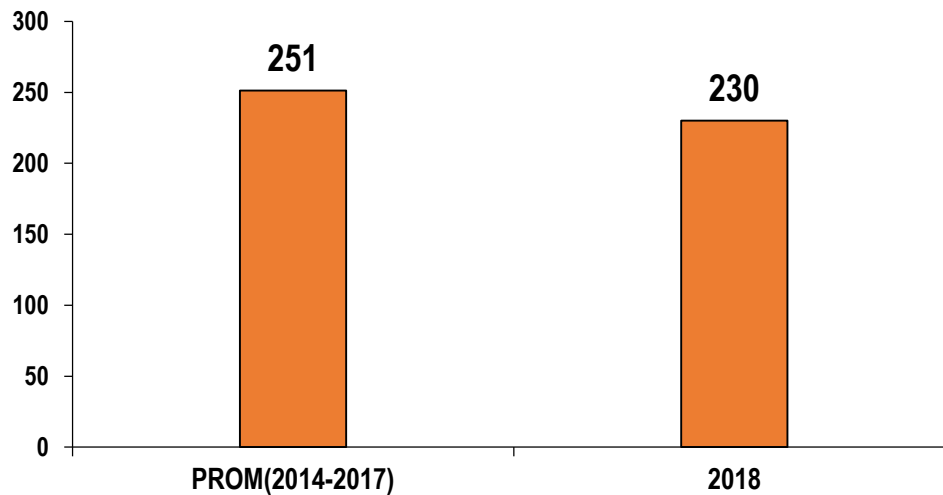




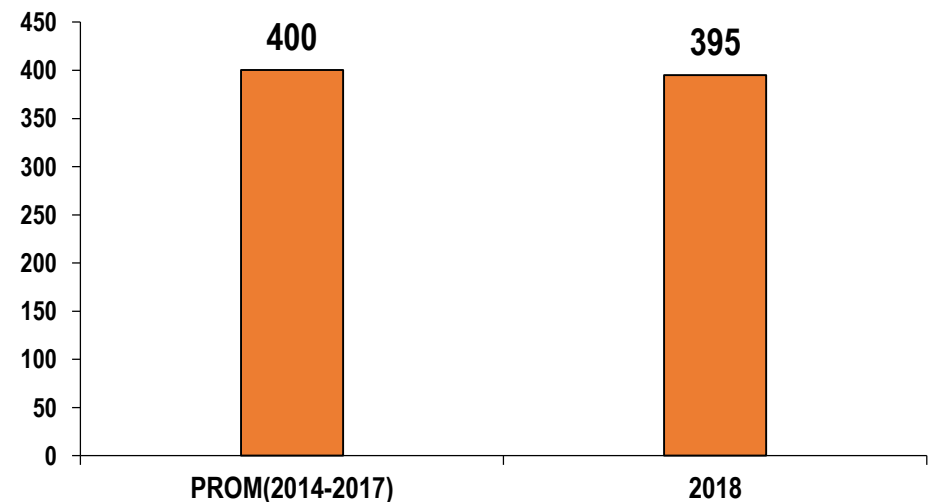
INCIDENCIA DE LESIONADOS POR ACCIDENTES DE TRANSITO Y ACC. DE TRANSITO ATENDIDOS EN EL HOSPITAL REGIONAL HUACHO A LA S.E. 13 - 2018



INCIDENCIA DE ACCIDENTES LA SEMANA 13
UNID. NOTIFICANTE: HOSPITAL REGIONAL HUACHO

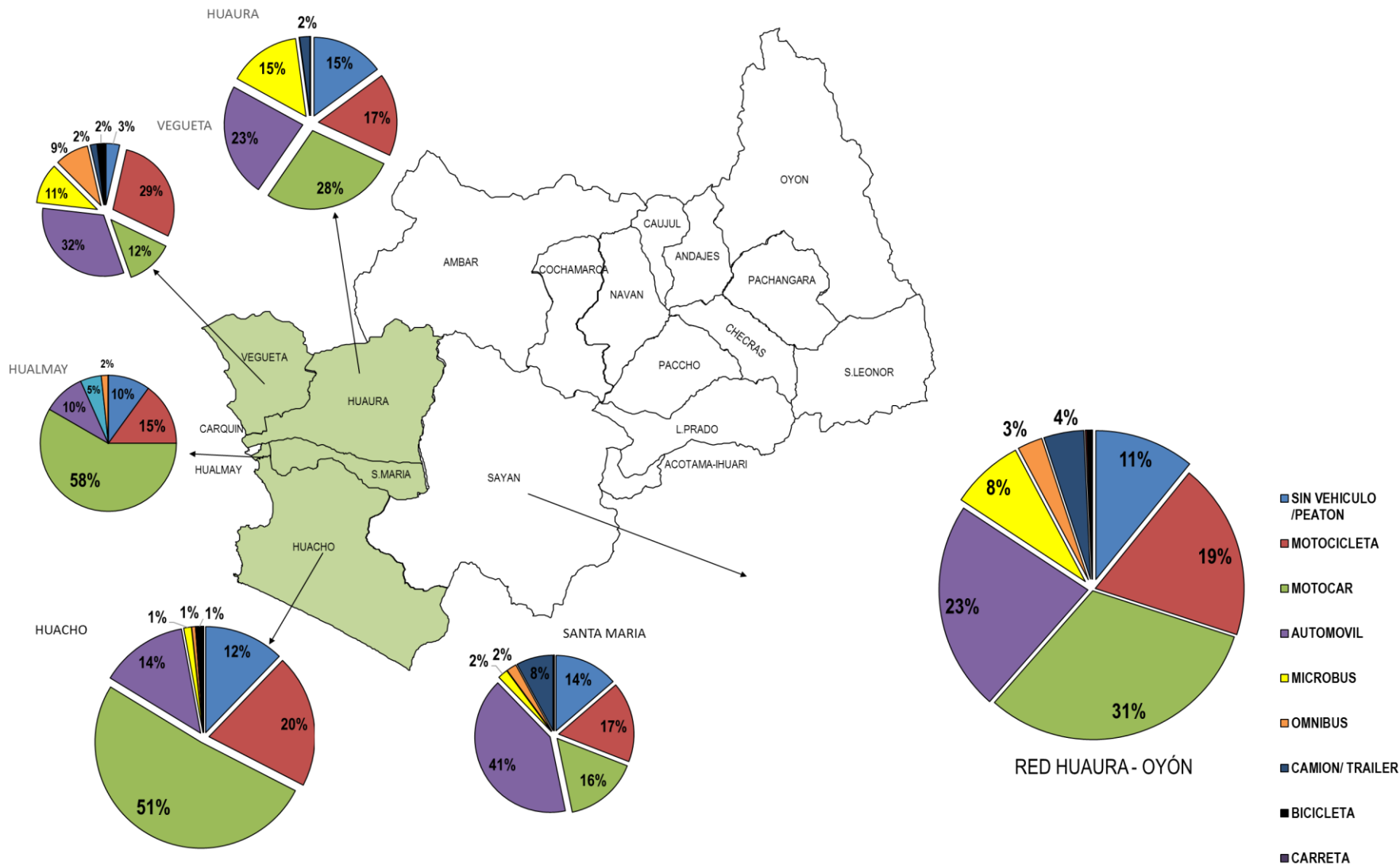


INCIDENCIA DE LESIONADOS A LA SEMANA 13
UNID. NOTIFICANTE: HOSPITAL REGIONAL HUACHO





PORCENTAJE DE LESIONADOS POR ACCIDENTES DE TRANSITO SEGÚN EL TIPO DE VEHICULO, ATENDIDOS EN EL HOSPITAL REGIONAL DE HUACHO A LA S.E. 13 - 2018



PORCENTAJE DE LESIONADOS POR ACCIDENTES DE TRANSITO SEGÚN EL TIPO DE ACCIDENTE, ATENDIDOS EN EL HOSPITAL REGIONAL DE HUACHO A LA S.E. 13 - 2018

