

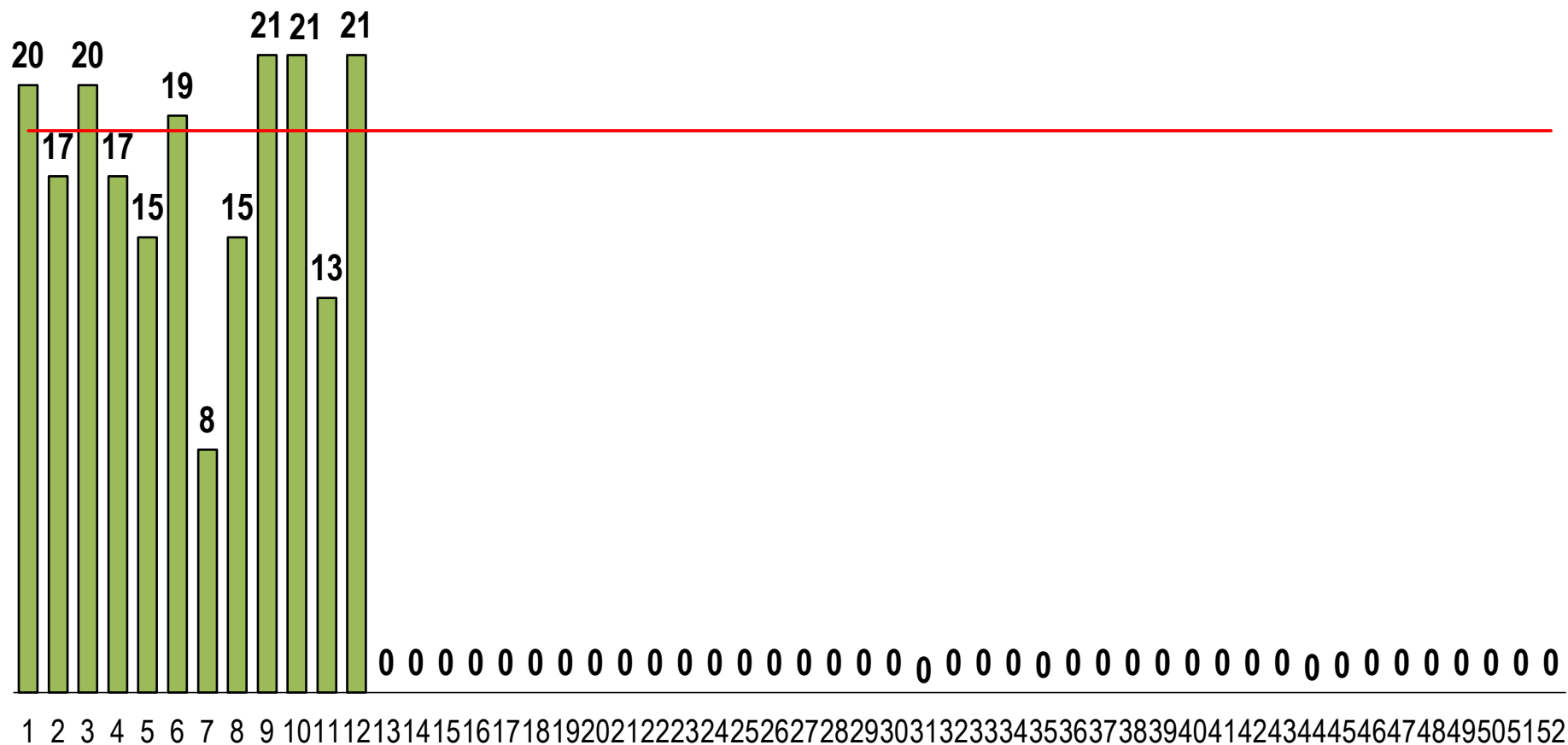


VIGILANCIA DE ACCIDENTES DE TRANSITO EN EL HOSPITAL REGIONAL DE HUACHO





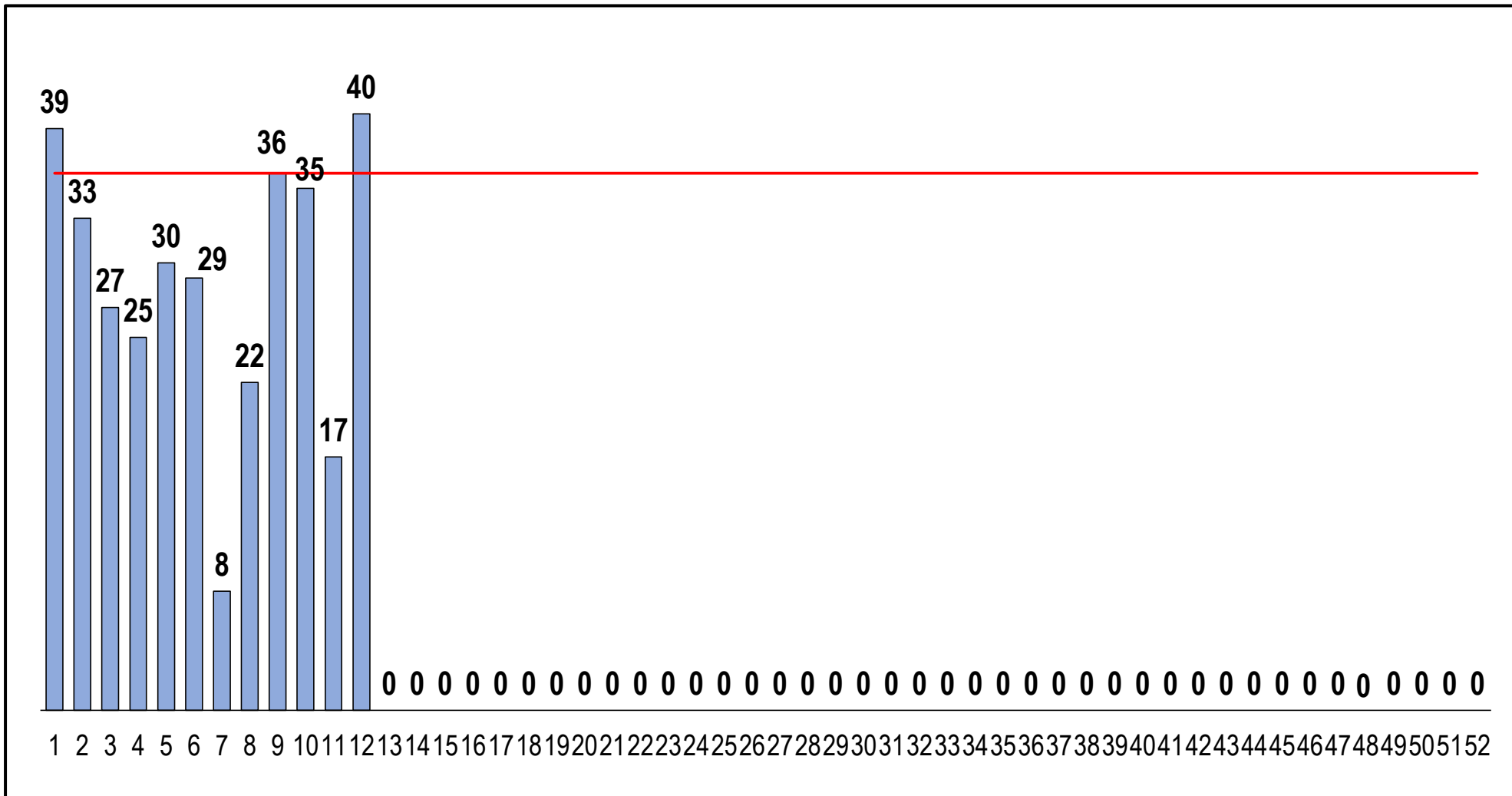
ACCIDENTE DE TRÁNSITO POR SEMANAS EPIDEMIOLOGICAS, ATENDIDOS EN EL HOSPITAL REGIONAL DE HUACHO A LA S.E. 12 - 2018



FUENTE: BASE DE DATOS NOTIWEB RED HUAURA – OYÓN / UNIDAD: EPIDEMIOLOGIA Y SALUD AMBIENTAL - COE



LESIONADOS EN ACCIDENTE DE TRÁNSITO POR SEMANAS EPIDEMIOLÓGICAS, ATENDIDOS EN EL HOSPITAL REGIONAL DE HUACHO A LA S.E. 12 - 2018



FUENTE: BASE DE DATOS NOTIWEB RED HUAURA – OYÓN / UNIDAD: EPIDEMIOLOGIA Y SALUD AMBIENTAL - COE



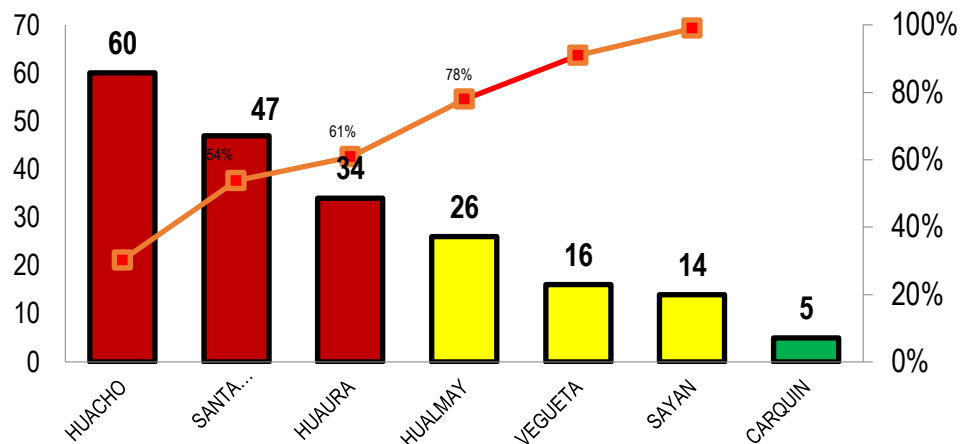
VIGILANCIA DE ACCIDENTES DE TRANSITO S.E. 12 - 2018



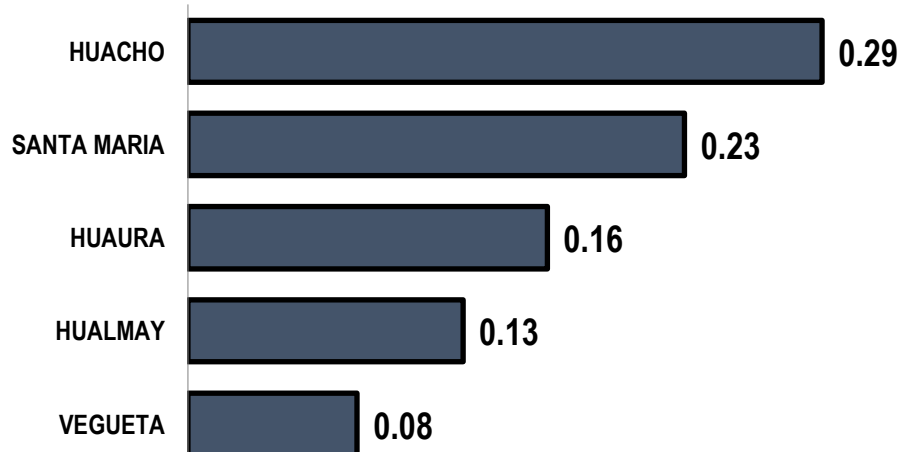
ACCIDENTES DE TRANSITO POR DISTRITOS DE PRODCEDENCIA,
ATENDIDOS EN EL HOSPITAL REGIONAL DE HUACHO A LA S.E. 12 - 2018

DISTRITO	N° ACCDTES	PROPORCIÓN
HUACHO	60	29.0%
SANTA MARIA	47	22.7%
HUAURA	34	16.4%
HUALMAY	26	12.6%
VEGUETA	16	7.7%
SAYAN	14	6.8%
CARQUIN	5	2.4%
OYON	2	1.0%
PACHANGARA	1	0.5%
LEONCIO PRADO	1	0.5%
PACCHO	1	0.5%
TOTAL	207	

FRECUENCIA ACUMULADA DE ACCIDENTES DE TRANSITO ATENDIDOS EN
EL HOSPITAL REGIONAL DE HUACHO A LA S.E.12- 2018



PROPORCION DE ACCIDENTES DE TRANSITO ATENDIDOS EN EL
HOSPITAL REGIONAL DE HUACHO A LA S.E.12- 2018





VIGILANCIA DE LESIONADOS POR ACCIDENTE DE TRÁNSITO

S.E. 12 - 2018



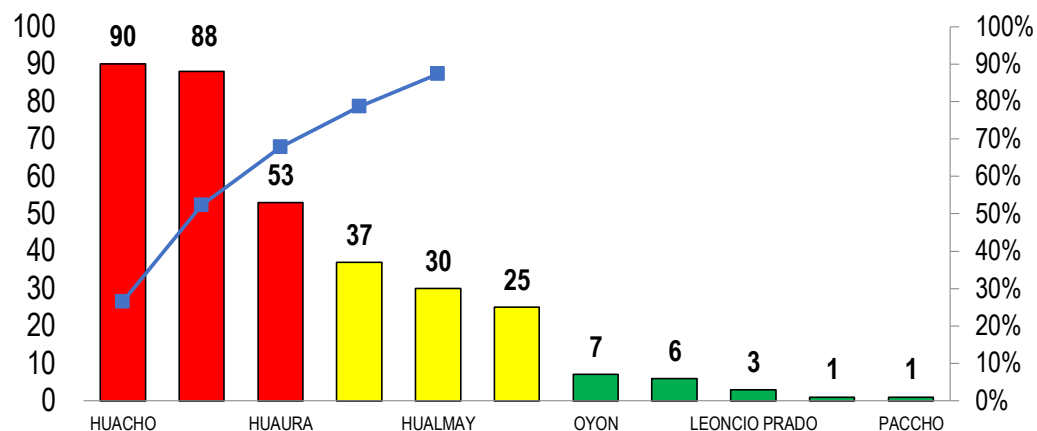
LESIONADOS POR ACCIDENTE DE TRANSITO POR DISTRITOS DE PROCEDENCIA,
ATENDIDOS EN EL HOSPITAL REGIONAL DE HUACHO A LA S.E. 12 - 2018

DISTRITO	LESIONADOS	PROPORCIÓN
HUACHO	90	26.4%
SANTA MARIA	88	25.8%
HUAURA	53	15.5%
VEGUETA	37	10.9%
HUALMAY	30	8.8%
SAYAN	25	7.3%
OYON	7	2.1%
CARQUIN	6	1.8%
LEONCIO PRADO	3	0.9%
PACHANGARA	1	0.3%
PACCHO	1	0.3%
TOTAL	341	

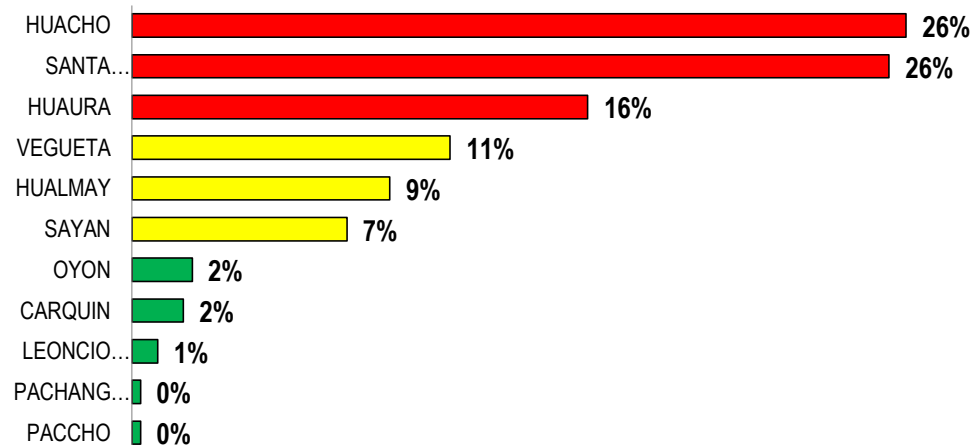
FUENTE: BASE DE DATOS NOTIWEB RED HUAURA - OYÓN
UNIDAD: EPIDEMIOLOGIA Y SALUD AMBIENTAL - COE

VIGILANCIA DE ACCIDENTES DE TRANSITO EN EL HOSPITAL REGIONAL DE HUACHO

FRECUENCIA ACUMULADA DE LESIONADOS POR ACCIDENTES DE TRANSITO SEGÚN DISTRITOS
ATENDIDOS EN EL HOSPITAL REGIONAL DE HUACHO A LA S.E. 12- 2018



PORCENTAJE DE LESIONADOS POR ACCIDENTES DE TRANSITO SEGÚN DISTRITOS
ATENDIDOS EN EL HOSPITAL REGIONAL DE HUACHO A LA S.E. 12- 2018





VIGILANCIA DE DEFUNCION POR ACCIDENTES DE TRANSITO

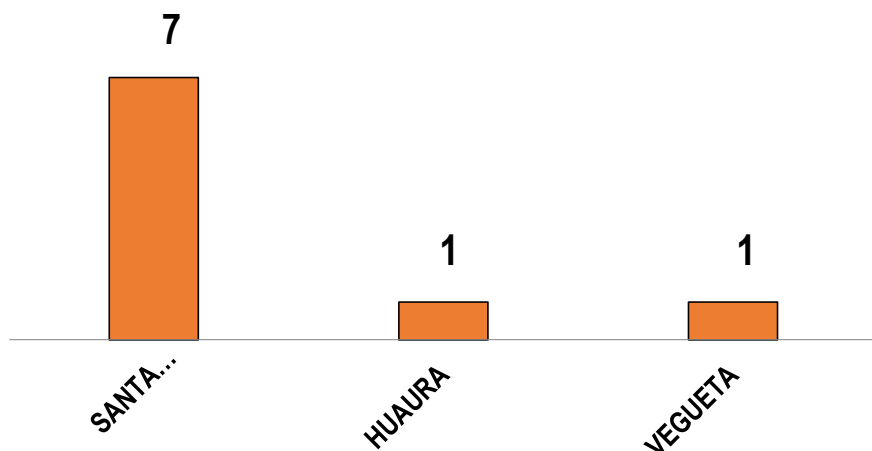
S.E. 12 – 2018



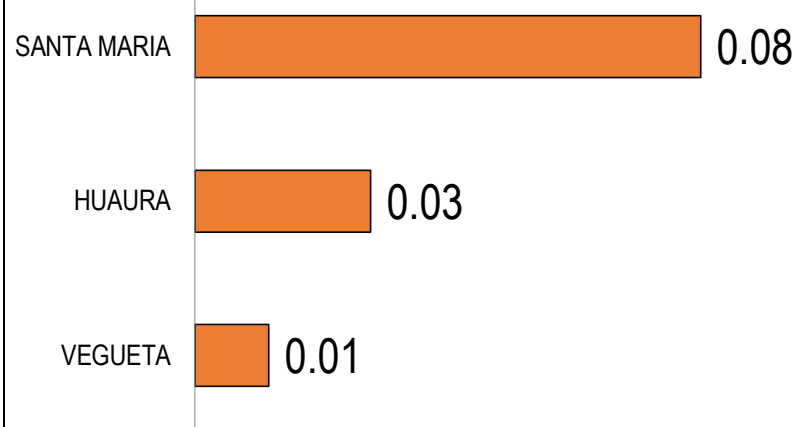
DEFUNCION POR ACCIDENTE DE TRANSITO POR DISTRITOS DE PROCEDENCIA, ATENDIDOS
EN EL HOSPITAL REGIONAL DE HUACHO A LA S.E. 12 - 2018

DISTRITO	N° FALLECIDOS	TASA DE LETALIDAD
SANTA MARIA	7	0.08
HUAURA	1	0.03
VEGUETA	1	0.01
TOTAL	9	

FALLECIDOS POR ACCIDENTE DE TRÁNSITO ATENDIDO EN EL
HOSPITAL REGIONAL HUACHO A LA S.E. 12 - 2018



TASA DE LETALIDAD POR ACCIDENTADO DE TRÁNSITO
ATENDIDO EN EL HOSPITAL REGIONAL DE HUACHO A LA S.E.
12 - 2018





VIGILANCIA DE ACCIDENTES DE TRANSITO MASIVOS

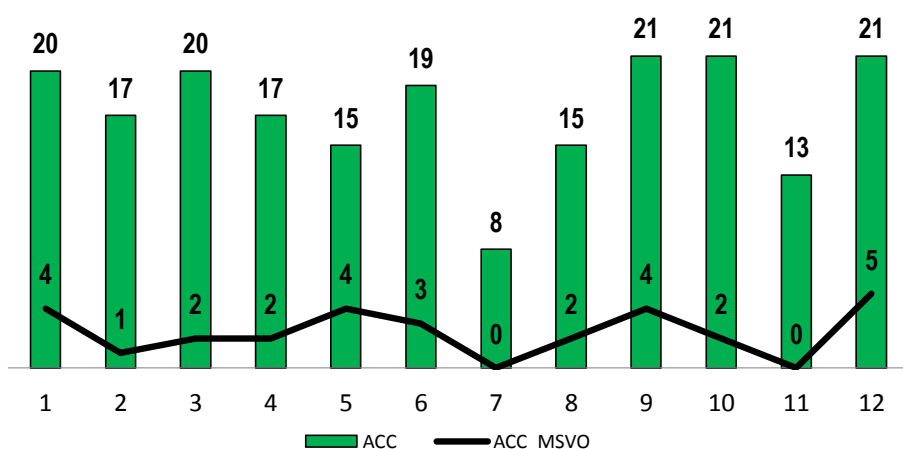
S.E. 12 - 2018



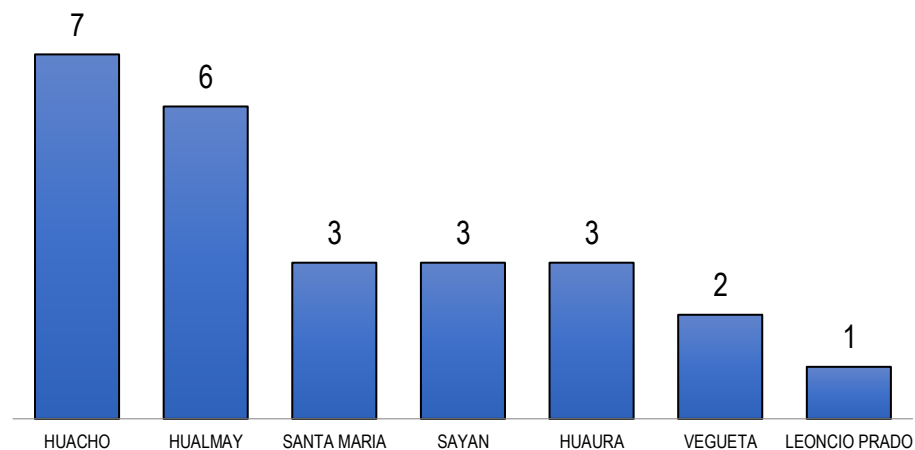
ACCIDENTE DE TRANSITO MASIVO POR DISTRITOS DE PROCEDENCIA,
ATENDIDOS EN EL HOSPITAL REGIONAL DE HUACHO A LA S.E 12 - 2018

DISTRITO	ACC. MASIVOS	PROPORCIÓN
HUACHO	7	28.0%
HUALMAY	6	24.0%
SANTA MARIA	3	12.0%
SAYAN	3	12.0%
HUAURA	3	12.0%
VEGUETA	2	8.0%
LEONCIO PRADO	1	4.0%
TOTAL	25	

ACCIDENTES DE TRÁNSITO MASIVOS POR DISTRITOS ATENDIDOS
EN EL HOSPITAL REGIONAL HUACHO A LA S.E.12 - 2017



ACCIDENTES DE TRÁNSITO MASIVOS POR DISTRITOS ATENDIDOS
EN EL HOSPITAL REGIONAL HUACHO A LA S.E.12 - 2017

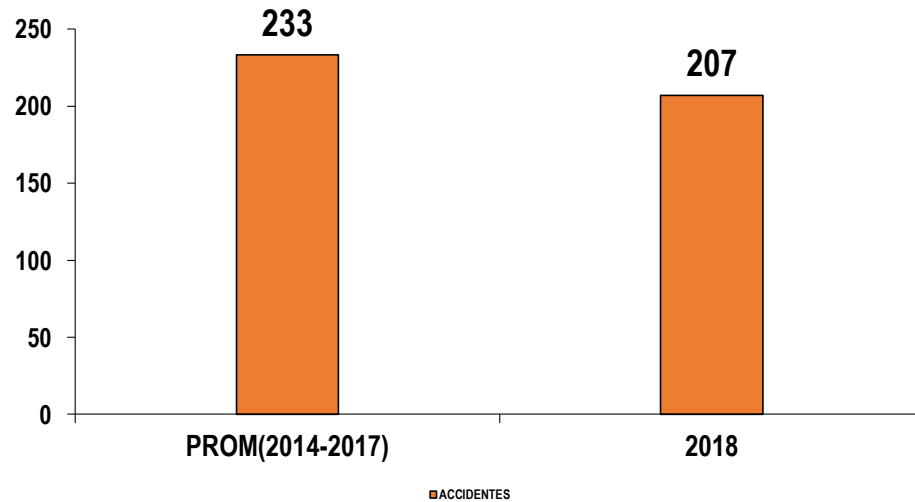




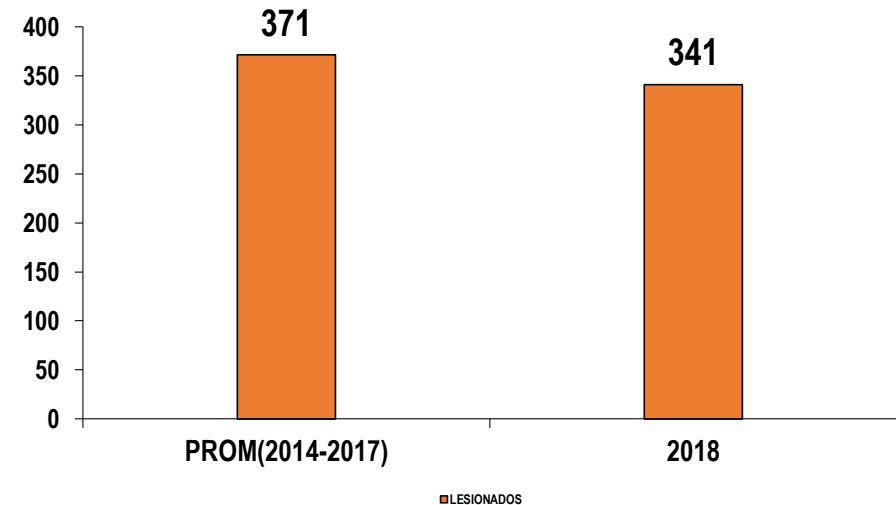
INCIDENCIA DE LESIONADOS POR ACCIDENTES DE TRANSITO Y ACC. DE TRANSITO ATENDIDOS EN EL HOSPITAL REGIONAL HUACHO A LA S.E. 12 - 2018



INCIDENCIA DE ACCIDENTES LA SEMANA 12
UNID. NOTIFICANTE: HOSPITAL REGIONAL HUACHO

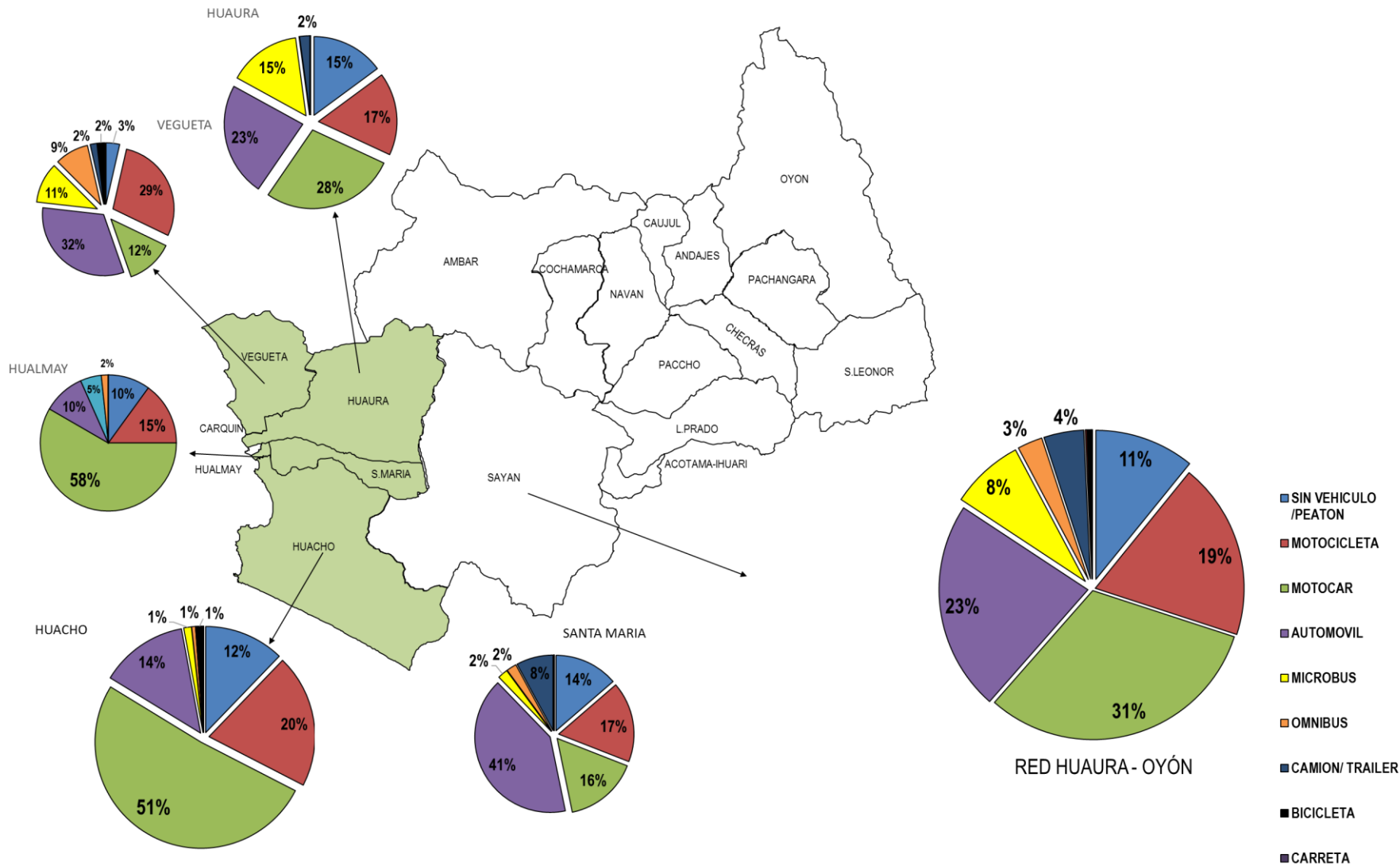


INCIDENCIA DE LESIONADOS A LA SEMANA 12
UNID. NOTIFICANTE: HOSPITAL REGIONAL HUACHO





PORCENTAJE DE LESIONADOS POR ACCIDENTES DE TRANSITO SEGÚN EL TIPO DE VEHICULO, ATENDIDOS EN EL HOSPITAL REGIONAL DE HUACHO A LA S.E. 12 - 2018



PORCENTAJE DE LESIONADOS POR ACCIDENTES DE TRANSITO SEGÚN EL TIPO DE ACCIDENTE, ATENDIDOS EN EL HOSPITAL REGIONAL DE HUACHO A LA S.E. 12 - 2018

